

# SH1 / SH2 Series

密封性好、耐腐蚀性强且经久耐用的船舶、重负荷用产品



## 产品规格

SH1 Series | SH2 Series

材 质	灯罩-PC、底座-Al、SUS316L(SH1-SUS) 保护网-SUS316L、反射镜-PC、 反射体-耐热性ABS、支架-SUS316L
防 护 等 级	IP66
底座标准颜色	MUNSELL No. 7.5BG 7/2
电 缆 入 口	1/2" PF

- 采用了铝合金底座和PC材质的灯罩, 抗震抗冲击性好
- 底座采用不锈钢结构, 耐久性和耐腐蚀性强(SH1-SUS)
- 采用了防水防尘的密封性结构
- 根据现场环境, 可选择灯泡、LED、氙灯管等多种光源
- 按照需要可在产品内部或端子盒内设置接线端子

### 1 灯罩

- 采用PC材质, 抗震抗冲击性能强, 耐久性好
- 灯罩选用上根据光源和发光类型, 可以制作透光型和散光型



透光型

LED反射镜旋转型  
灯泡反射镜旋转型  
SH( )LR | SH( )



散光型

LED长亮/闪亮型  
氙灯管爆闪型  
SH( )L | SH( )S

### 2 保护网

- 采用耐久性和耐腐蚀性的不锈钢材质保护网, 有效防止外部碰撞造成的灯罩破损
- 材质: SUS316L

### 3 底座

- 采用铝合金底座, 耐久性好
- 产品表面经过了抗氧化处理工艺, 耐腐蚀性强(SH1-SUS)
- 产品表面经过了抗氧化处理工艺, 耐腐蚀性强
- 材质: Al, SUS316L(SH1-SUS)

### 4 端子盒

- 产品侧面设置端子盒, 便于接线。
- 材质: Al

### 5 安装支架

- 产品底部装有不锈钢固定支架, 便于安装。
- 材质: SUS316L

## 可供选择多种光源和发光类型

根据工作环境和条件或者使用目的可选择多种光源的警示灯。

- LED反射镜旋转型
- LED长亮/闪亮型
- 氙灯管爆闪型
- 灯泡反射镜旋转型

## 用户订制规格

- LED爆闪型
- LED旋转闪亮型

## 产品类型



标准型

- 不带保护网和端子盒的产品。
- 产品内置有端子台。
- 适用于产品灯罩不会受到外部碰撞的环境。
- SH1 / SH2 Series



端子盒安装型

- 带有端子盒的产品接线方便。
- 适用于产品灯罩不会受到外部碰撞的环境。
- SH1T( ) / SH2T( ) Series



保护网安装型

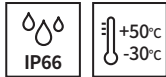
- 带有保护网的产品。
- 产品内置有端子台。
- 防止外部碰撞, 能起到保护灯罩的结构。
- SH1( )P / SH2( )P Series



保护网和端子盒安装型

- 端子盒和保护网都安装的产品
- 接线方便, 外部碰撞中能保护灯罩破损的结构。
- SH1T( )P / SH2T( )P Series

SH1S / SH2S



产品规格

SH1S | SH2S

材 质	灯罩-PC、底座-Al、SUS316L(SH1S-SUS) 保护网-SUS316L、支架-SUS316L
使用环境温度	-30°C ~ +50°C
防 护 等 级	IP66
底座标准颜色	MUNSELL No. 7.5BG 7/2
电 缆 入 口	1/2" PF
闪 亮 次 数	60~80次/min

- 采用接插式灯管连接结构, 便于更换灯管
- 底座采用不锈钢结构, 耐久性和耐腐蚀性强(SH1S-SUS, SH1SP-SUS)



SH1S

SH1S 氙灯管爆闪型指示灯

型号	电压	电流	氙灯管			认证	颜色
			范围	规格	序号		
SH1S 标准型	DC12V~24V	Max.1.3A	200V ~550V	EUB0641	48	CCS CE	● R-红
SH1S-SUS 标准型				-1A(G)			● A-黄
SH1SP 保护网安装型	AC110V	160mA		U型			● G-绿
SH1SP-SUS 保护网安装型							● B-蓝
SH1TS 端子盒安装型	AC220V	140mA					
SH1TSP 保护网和端子盒安装型							

※CE 认证: DC12~24V、CCS(限SH1S / SH1SP)

SH2S 氙灯管爆闪型指示灯

型号	电压	电流	氙灯管			认证	颜色
			范围	规格	序号		
SH2S 标准型	DC12V~24V	Max.1.3A	200V ~550V	EUB0641	48	CE	● R-红
SH2SP 保护网安装型				-1A(G)			● A-黄
SH2TS 端子盒安装型	AC110V	160mA		U型			● G-绿
SH2TSP 保护网和端子盒安装型	AC220V	140mA					● B-蓝

※ CE 认证: DC12~24V



SH2TS

SH1S | SH2S 氙灯管爆闪型指示灯介绍和产品重量

区分	SH1S Series		SH2S Series	
灯罩外径	Ø125mm		Ø150mm	
标准型		SH1S (1.11kg)		SH2S (1.19kg)
		SH1S-SUS (1.55kg)		
保护网安装型		SH1SP (1.36kg)		SH2SP (1.48kg)
		SH1SP-SUS (1.80kg)		
端子盒安装型		SH1TS (1.57kg)		SH2TS (1.65kg)
保护网和端子盒安装型		SH1TSP (1.82kg)		SH2TSP (1.94kg)

※ 产品重量以AC产品为基准。

型号选定

SH1S	-	110	-	R	-	SUS
[型号]		[电压]		[颜色]		[底座材质]
SH1S / SH1SP		12/24-DC12V~24V 110-AC110V 220-AC220V		● R-红 ● A-黄 ● G-绿 ● B-蓝		未指定 - Al SUS - SUS316L
SH1TS / SH1TSP SH2S / SH2SP SH2TS / SH2TSP						

SH1S / SH2S产品是电缆入口上装配  
电缆软管接头, SH1TS / SH2TS产品是  
装配15C填料函。



电缆软管接头



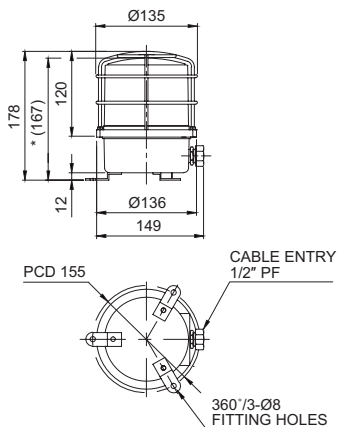
15C填料函

# SH1 / SH2 Series

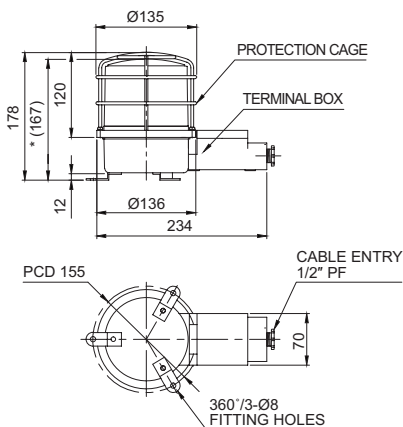
## 外形图

单位: mm

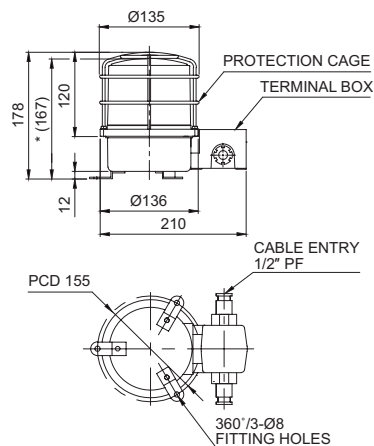
• SH1LRP(-SUS) / SH1LP(-SUS) / SH1SP(-SUS) / SH1P(-SUS)



• SH1TLRP / SH1TLP / SH1TSP / SH1TP

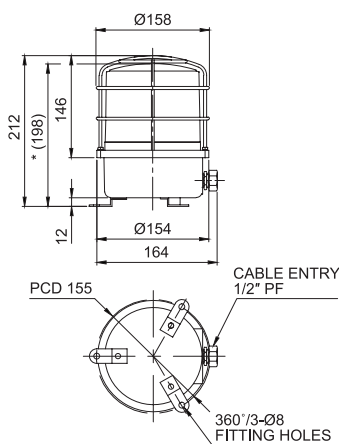


• SH1LR-2TP / SH1L-2TP / SH1S-2TP / SH1-2TP (2处电缆入口型外形图)

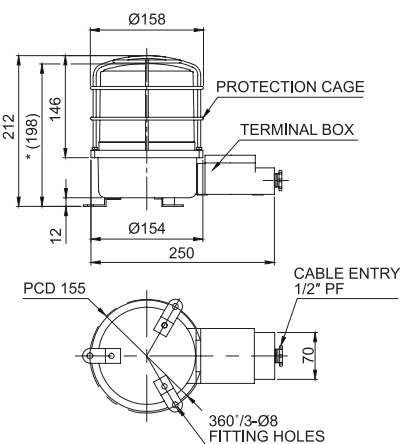


※ \*(167)尺寸是SH1LR(-SUS)/ SH1L(-SUS)/SH1S(-SUS)/ SH1(-SUS), SH1TLR/ SH1TL/ SH1TS/ SH1TP产品未安装保护网的尺寸。

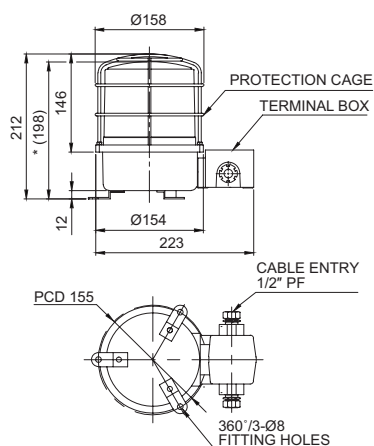
• SH2LRP / SH2LP / SH2SP / SH2P



• SH2TLRP / SH2TLP / SH2TSP / SH2TP



• SH2LR-2TP / SH2L-2TP / SH2S-2TP / SH2-2TP (2处电缆入口型外形图)



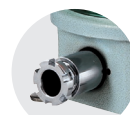
※ \*(198)尺寸是SH2 Series产品未安装保护网的尺寸。

## 接线信息

• SH1(-SUS)、SH1LR(-SUS)、SH2、SH2LR产品的黑色线接负极(-)

## 用户订制规格

- 3/4" PF 电缆入口 - 标准品的电缆入口是1/2" PF 3/4" PF尺寸是订制规格。
- 填料函安装型
- 黄铜底座的产品  
出厂时供货颜色为MUNSELL No. 7.5BG 7/2
- 2T型双口端子盒  
属于订购产品, 要求时可安装双口端子盒



安装填料函



黄铜底座产品



双口端子盒产品