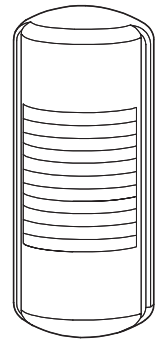


多色LED长亮/闪亮指示灯

SWTC/ SWTCE



感谢您购买可莱特产品。
请详细阅读本操作使用说明书后再进行使用。

安全警告

指示事项如不遵守会导致使用者人身伤亡或受严重的重伤。

1. 电源在未断电状态下, 请不要进行接线或维修检查 (有安全隐患)。
2. 爆炸危险、易燃气体、水域、可燃物附近, 等震动频率高的地方禁止使用 (有火灾、触电、负伤隐患)。
3. 请不要将产品进行自行拆卸或改造, 需进行内部检查或维修时请委托本公司进行 (有火灾、触电、产品损坏隐患)。
4. 电源电压必须遵守额定使用范围内 (有火灾、触电、负伤隐患)。
5. 人员伤亡和财产造成的影响较大的情况, 必须安装双重安全装置来进行使用 (有火灾、触电、伤亡事故、财产上重大损失隐患)。

产品正确使用注意事项

指示事项如不遵守会导致使用者受伤或有严重的财产损失。

1. 产品周围不要摆放妨碍通风的障碍物 (有发热导致产品损坏或变形隐患)。
2. 产品发生异常时请立即切断电源 (有火灾、触电、产品损坏隐患)。
3. 产品接线请参考接线图进行 (会导致机械故障, 有损坏隐患)。
4. 产品外观上请不要与松香水, 苯等化学物质接触 (产品会损伤或变色, 变形隐患)。
5. 产品上无法承受很强的冲击 (可能会引发故障, 并损坏)。

型号选定

SWTCL	BZ	3	220	RAG
[型号]	[蜂鸣器]	[色]	[电压]	[颜色]
I	I	I	I	I
• SWTC	• 无指定	• 2-2色	• 12/24	RAG-红/黄/绿
• SWTCLF	• 无蜂鸣器型	• 3-3色	• DC12V~24V	RG-红/绿
• SWTCEL	• BZ指定		• 110 - AC110V	
• SWTCELF	• 蜂鸣器内装型		• 220 - AC220V	

产品规格

型号	电压	电流	认证	重量	颜色
SWTCL 长亮型	DC12V ~24V	Max. 445mA	CE	0.31kg	R- 红 A- 黄 G- 绿
SWTCLF 长亮/闪亮型					
SWTCEL 长亮型	AC110V	155mA			
SWTCELF 长亮/闪亮型	AC220V	85mA		0.46kg	

※ CE 认证 : DC24V

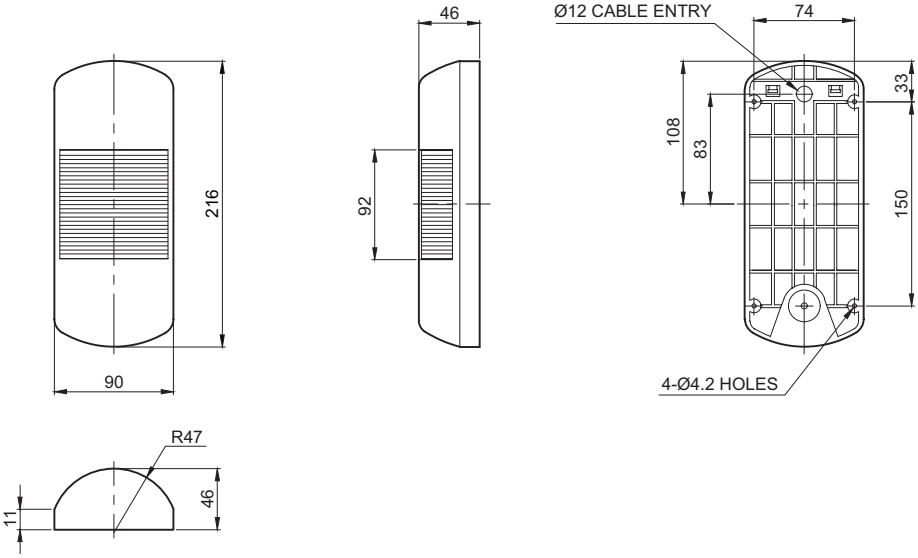
- 蜂鸣器内装型 : Max.90dB at 1m
- 防护等级 : IP55
- 使用环境温度 : -30°C ~ +50°C



扫描QR码可方便地确认产品的
详细规格。

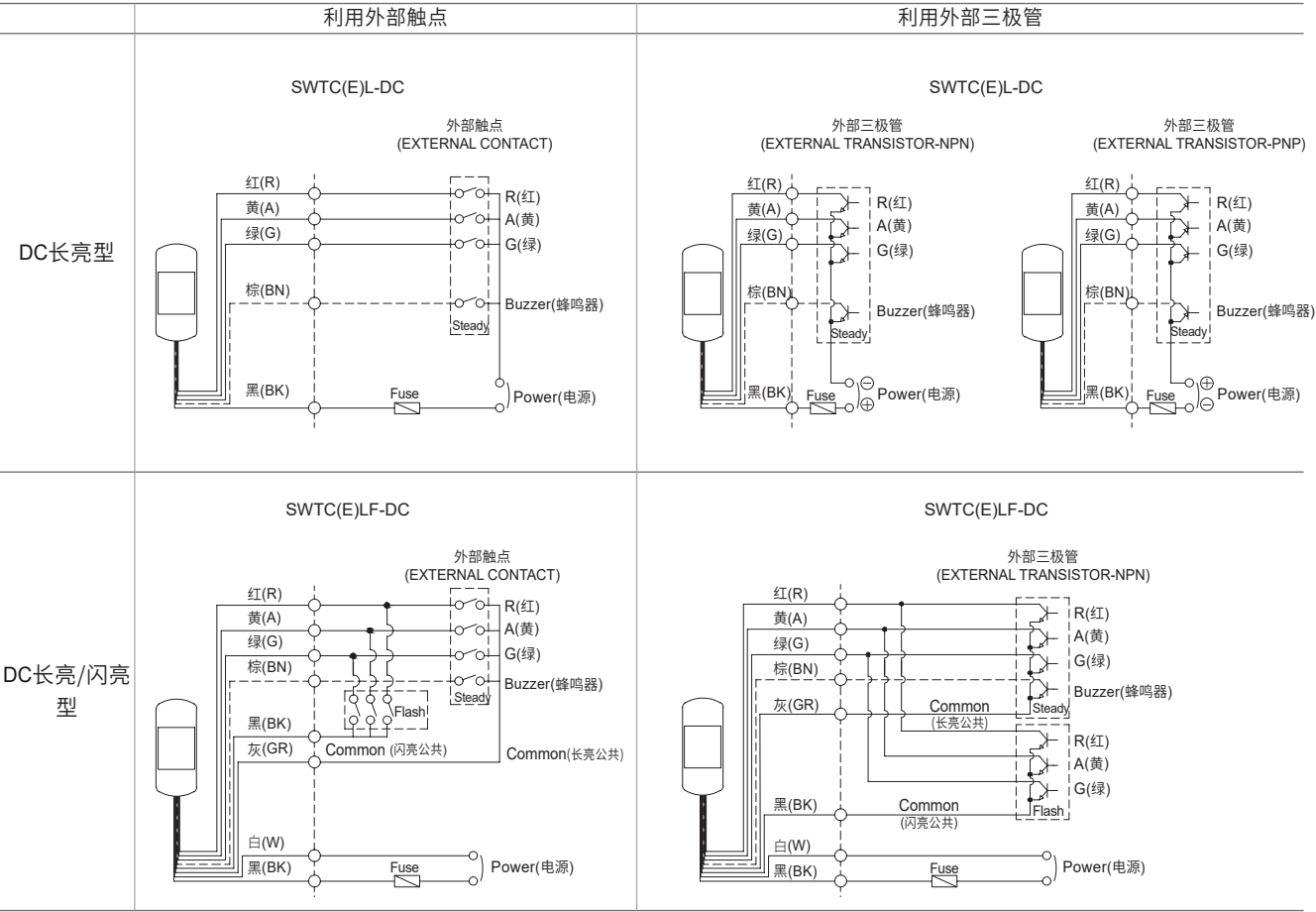
www.qlight.com

SWTC/ SWTCE



接线图

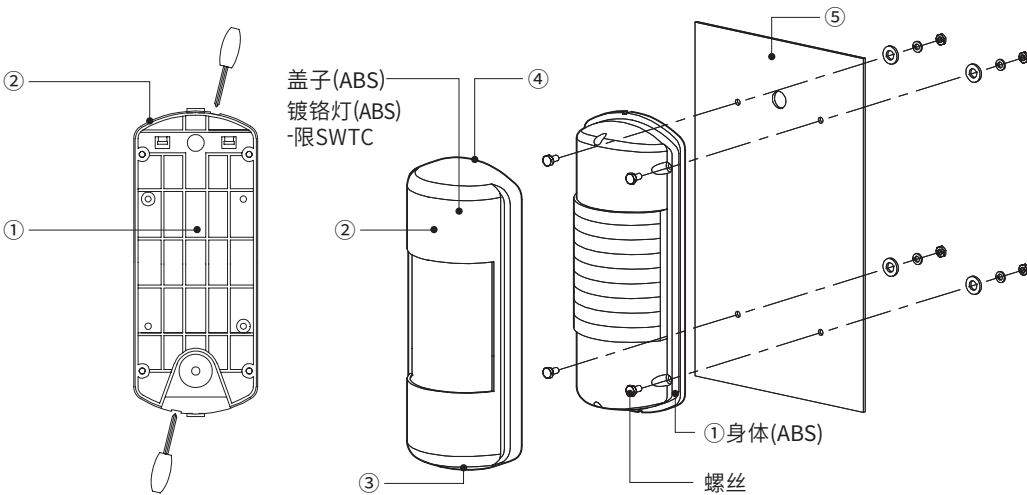
- SWTC series可利用外部触点或三极管接线。
- 利用三极管时, 根据使用电压和产品分NPN三极管和PNP三极管, 请按下列接线图正确接线。
- 本产品无极性, 不分(+)(-)正负极。



	利用外部触点	利用外部三极管
AC长亮型	<p>SWTC(E)L-AC</p> <p>外部触点 (EXTERNAL CONTACT)</p>	<p>SWTC(E)L-AC</p> <p>外部三极管 (EXTERNAL TRANSISTOR-NPN)</p>
AC长亮/闪亮型	<p>SWTC(E)LF-AC</p> <p>外部触点 (EXTERNAL CONTACT)</p>	<p>SWTC(E)LF-AC</p> <p>外部三极管 (EXTERNAL TRANSISTOR-NPN)</p>

- DC长亮型产品：引出的电源线，信号线规格UL1007 AWG22(0.3sq) 400mm。
- AC长亮型,AC/DC长亮/闪亮型产品：引出的电源线规格UL1015 AWG18(0.75sq) × 2C 400mm。
引出信号线规格UL1007 AWG22(0.3sq) 400mm。

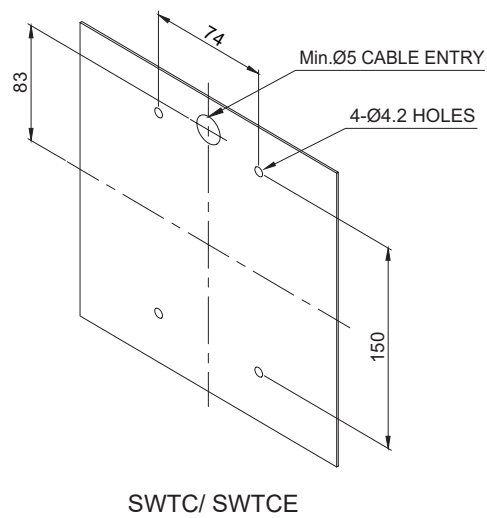
产品结构/ 安装方法



- 首先用一字型螺丝刀分离身体①和盖子②。
- 在安装面⑤处加工与螺丝规格相应的螺纹孔。
- 本产品支架成型的支架孔规格直径4.2mm。
- 安装螺孔加工的情况，螺丝贯通支架孔进行安装。
- 安装孔加工的情况，将螺丝穿过支架及加工孔的支架安装面，在反面上拧上螺母进行安装。
- 首先将挂钩③安装在盖子下面，然后按下盖子上的挂钩④。

支架孔规格

- 产品安装的位置上进行加工安装孔, 安装孔规格如下。



安装环境及防护等级

- 本产品防护等级IP55结构。
- 在超过本产品防护等级的环境下使用时会引起故障, 请按照规定的防护等级要求的环境下使用。
- 本产品在室外使用时请垂直或水平安装, 有雨水或水分的环境请不要将产品倒装。
- 防护等级相关的内容请在官方网站(www.qlight.com)进行确认。

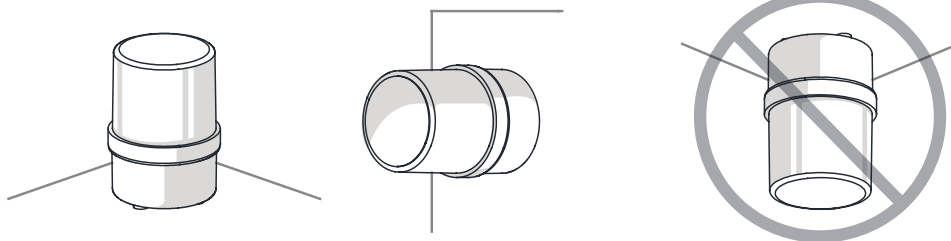
产品安装方向

■ 安装产品时, 请注意产品安装方向, 若安装方向不正确, 可能会导致雨水或水份进入产品内部。

· 警示灯/指示灯

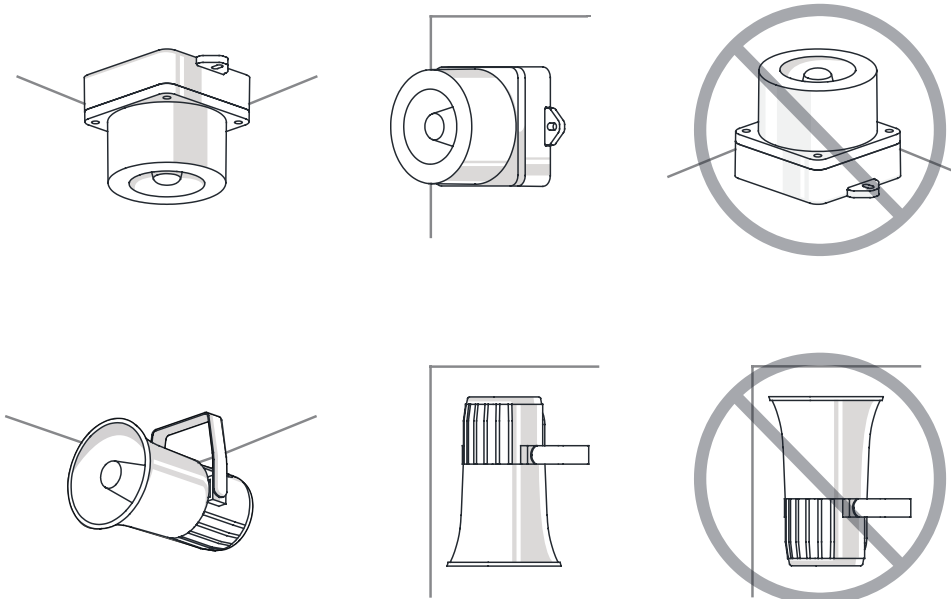
※ 防水等级不满足IPX4的产品, 安装产品时请将产品与地面成垂直状态。

请勿将电源线出线部朝上组装。



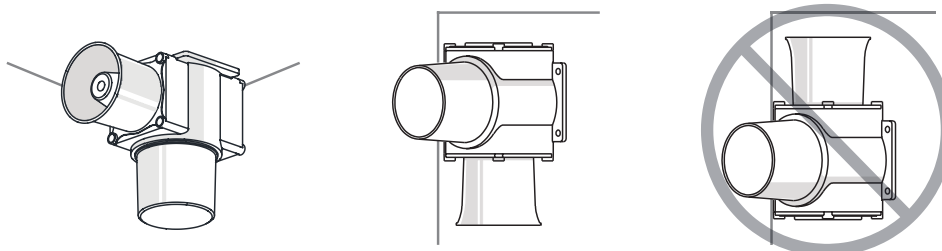
· 电子扬声器

请勿将扬声器部朝上组装。



· 船舶/重负荷/重型装备及防爆产品

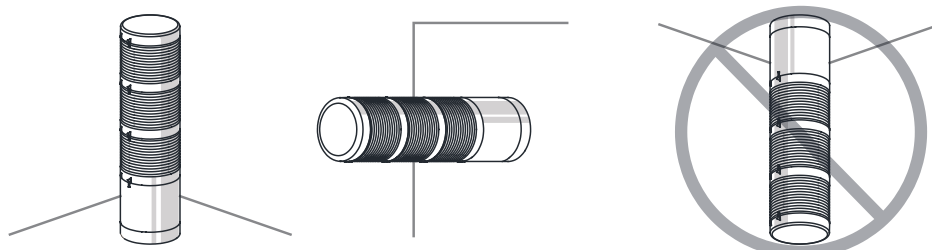
请勿将扬声器部朝上组装。



· 多层信号灯

※ 防水等级不满足IPX4的产品, 安装产品时请将产品与地面成垂直状态。

请勿将电源线出线部朝上组装。





使用时注意事项

本产品说明书上记载的产品外形及规格因质量改善等原因可能有所变动。
最新产品信息可通过我司官网(www.qlight.com)准确的确认产品信息。
安装及使用前请阅读产品相关使用说明书(目录)。

中国法人 Qlight Electronics Co., Ltd. www.qlightcn.com | qlightcn@qlight.com

上海可莱特电子有限公司 | 上海市宝山区真大路450弄11号B幢333室 Tel. +86-21-6651-7103/ 7200/ 7106 Fax. +86-21-6315-3929

可莱特电子(启东)有限公司 | 江苏省启东市高新技术产业开发区海燕路33号 Tel. +86-513-8384-9999 Fax. +86-513-8384-9910

韩国法人(株)可莱特 Qlight Co., Ltd. www.qlight.com | qlightkr@qlight.com

韩国法人 | 首尔特别市衿川区加山数码1路128 STXV Tower 1510号 Tel. +82-2-2679-6152(收信人付费: +82-80-328-2222) Fax. +82-2-2679-6154

韩国工厂(金海生产本部) | 庆尚南道金海市上东面墨方路185-25 Tel. +82-55-328-1111(收信人付费: +82-80-328-1111) Fax. +82-55-328-4066

海外营业部 | 釜山市沙上区洛东大路704(严弓洞, 可莱特大厦) Tel. +82-51-620-4100 Fax. +82-51-243-9826

釜山商务中心 | 釜山市沙上区洛东大路704(严弓洞, 可莱特大厦) Tel. +82-51-245-0017 Fax. +82-51-243-9826

Qlightec
Innovation in Alarm & Signal

使用方法及维修咨询 TEL(+86) 021-6651-7100

咨询时, 提供产品的型号、故障状态、电话号码、地址, 则获得快速有效的服务。

※为了提高产品的品质, 尺寸及规格、外形有可能没有通知的情况下变更。

中国工厂/ 上海营业所: 上海市宝山区真大路450弄11号B幢333室

总部: 首尔特别市

www.qlight.com

CN - SWTC(E)L - 2503A