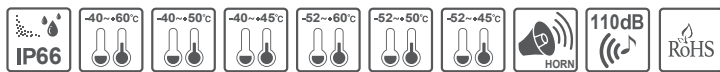


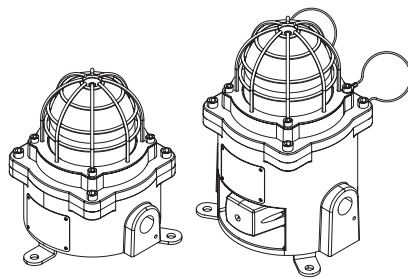
信号音内装耐压防爆型警告灯/ 指示灯

QNE(S)/ QNE(S)-CR



感谢您购买可莱特产品。

请详细阅读本操作使用说明书后, 根据产品的性能和用途使用。



⚠ 防爆产品使用注意事项

为了安全使用, 请注意以下事项。

1. 防爆产品要按照防爆规定管理, 所以不能随意拆卸、组装、改造或维修。
2. 适用于本产品的温度等级, 是指在标记的周围温度下, 产品输入额定电压后可使用的温度。
3. 使用的填料函需符合相应的防爆等级、温度等级的产品。
4. 不使用填料函, 一定要使用符合相应的防爆等级、温度等级的产品来填补。
5. 产品安装前请务必在确认产品的结构相关事项后再安装产品, 并遵守在产品的包装或产品上贴上标签的注意事项。
6. 产品的设置、维持、维修必须由相关专家、或接受过相关教育的人来进行, 工作时必须遵守相关规定和注意事项。
7. 为安全起见, 要避开高温或高压的环境, 进行产品安装及运作。
8. 根据一般的安全守则, 请避免产品安装在发热多的场所。
9. 安装在化学药品场所时, 请确认是否含有两种以上的化学物质。为了安全使用, 请确认化学物质的成分及产品的使用说明书后, 再安装产品。
10. 请将本产品接地后使用。
11. 认证编号尾部有 "X" 记号, 已适用安全使用的特殊条件。
 - 1) 为了安全使用, 根据EN 60079-1, 15.2.3条项, 定期进行高压测试。
 - 2) 为了安全使用, 钢化玻璃必须承受强烈冲击的保护。
12. 使用NPT填料函(堵头)时, 为维持产品的保护性能, 请涂抹防止硬化的润滑油后使用。

⚠ 安全警告

指示事项如不遵守会导致使用者人身伤亡或受严重的重伤。

1. 电源在未断电状态下, 请不要进行接线或维修检查 (有安全隐患)。
2. 爆炸危险、易燃气体、水域、可燃物附近, 等震动频率高的地方禁止使用 (有火灾、触电、负伤隐患)。
3. 请不要将产品进行自行拆卸或改造, 需进行内部检查或维修时请委托本公司进行 (有火灾、触电、产品损坏隐患)。
4. 电源电压必须遵守额定使用范围内 (有火灾、触电、负伤隐患)。
5. 人员伤亡和财产造成的影响较大的情况, 必须安装双重安全装置来进行使用 (有火灾、触电、伤亡事故、财产上重大损失隐患)。

⚠ 产品正确使用注意事项

指示事项如不遵守会导致使用者受伤或有严重的财产损失。

1. 产品周围不要摆放妨碍通风的障碍物 (有发热导致产品损坏或变形隐患)。
2. 产品发生异常时请立即切断电源 (有火灾、触电、产品损坏隐患)。
3. 产品接线请参考接线图进行 (会导致机械故障, 有损坏隐患)。
4. 产品外观上请不要与松香水, 苯等化学物质接触 (产品会损伤或变色, 变形隐患)。
5. 产品上无法承受很强的冲击 (可能会引发故障, 并损坏)。
6. 产品表面特性上与其他物体接触时会产生静电, 产品外部若沾有异物时, 请用湿抹布或防静电材质的物品除去异物。



扫描QR码可方便地确认产品的详细规格。

www.qlightcn.com



型号选定

QNE	-	110/230	-	R	-	SUS
[型号]		[电压]		[颜色]		[材质选择]
• QNE • QNE-CR • QNE-SUS • QNE-CR-SUS		• 12/24-DC12V~24V • 110/230-AC110V~230V		R-红 A-黄 G-绿 B-蓝		• None - Al • SUS - SUS316L

QNES	-	WS	-	110/230	-	R	-	SUS
[型号]		[音调]		[电压]		[颜色]		[材质选择]
• QNES • QNES-CR • QNES-SUS • QNES-CR-SUS		• WS-警告音 • WP-特殊警告音 • WM-音乐音 • WA-提示音 • WV-声音信号		• 12/24-DC12V~24V • 110/230 -AC110V~230V		R-红 A-黄 G-绿 B-蓝		• None - Al • SUS - SUS316L



产品规格

■ 防爆特点规格

型号	QNE(Al/ SUS)
	QNE-CR(Al/ SUS)
	QNE(Al/ SUS)
	QNES-CR(Al/ SUS)
外部电压	DC 12V or 24V AC 110V or 230V
防爆标志	QNE/ QNES IECEX - Ex db IIC T6/T5 Gb ATEX -  II2G Ex db IIC T5/T6 Gb KCs - Ex d IIC T6/T5 NEPSI, CCC - Ex db IIC T5/T6 Gb
外部温度 使用范围	QNE-CR/ QNES-CR IECEX - Ex db IIC T5/T6 Gb ATEX -  II2G Ex db IIC T5/T6 Gb
	QNE -40°C ≤ Tamb ≤ +60°C (T5) -40°C ≤ Tamb ≤ +50°C (T6)
	QNE-CR -52°C ≤ Tamb ≤ +60°C (T5) -52°C ≤ Tamb ≤ +50°C (T6)
	QNES -40°C ≤ Tamb ≤ +60°C (T5) -40°C ≤ Tamb ≤ +45°C (T6)
防爆Zone	QNES-CR -52°C ≤ Tamb ≤ +60°C (T5) -52°C ≤ Tamb ≤ +45°C (T6)
	Zone1, Zone2
可用材质	ALDC12.1, SUS316L
防护等级	IP66

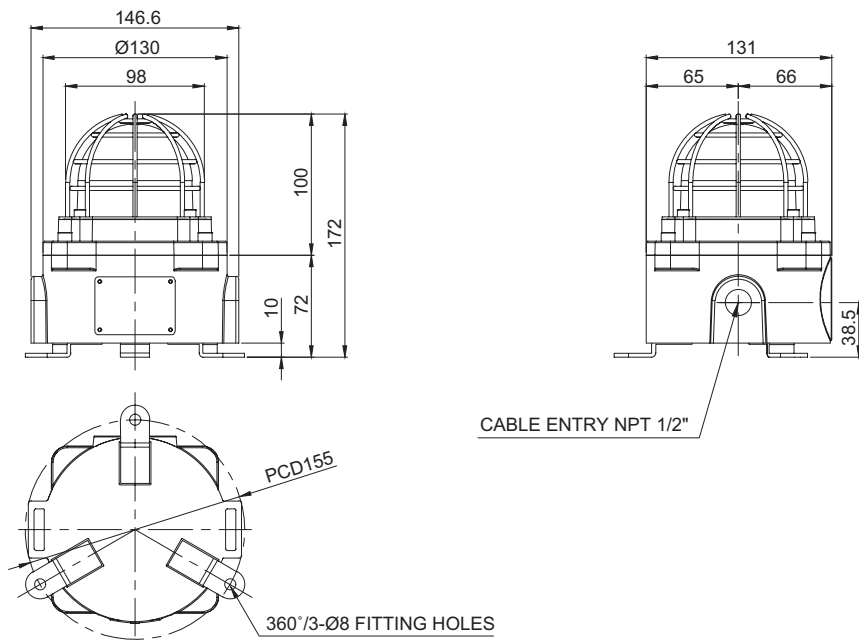
防爆区域区分 (Gas)	Zone 1	可能出现爆炸性气体环境(Gas)
	Zone 2	极偶然出现爆炸性气体环境(Gas)
防爆区域区分 (Gas)	GROUP II A	Acetone, Petrol, Methanol, Propane, Toluene
	GROUP II B	Ethylene, City gas
	GROUP II C	Hydrogen, Acetylene, Carbon sulphide
最高表面温度 范围和温度 等级	T1	450°C
	T2	300°C
	T3	200°C
	T4	135°C
	T5	100°C
	T6	85°C
防爆区域区分 (Dust)	Zone 21	可能出现爆炸性粉尘环境(Dust)
	Zone 22	极偶然出现爆炸性粉尘环境(Dust)
防爆区域分类 (Dust)	GROUP II A	易燃纤维(0.5mm以上)
	GROUP II B	非导电粉尘
	GROUP II C	导电粉尘

■标准规格

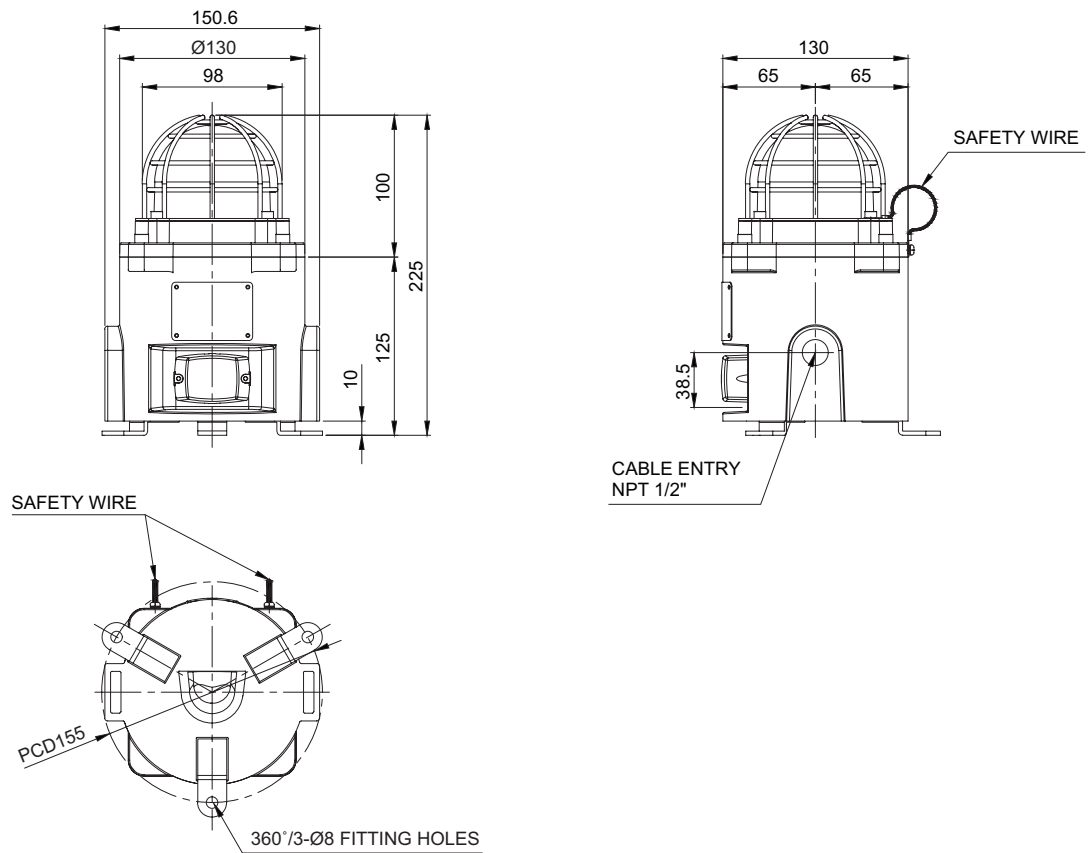
型号	电压	电流	认证	重量	颜色
QNE	DC12~24V	Max.350mA		2.05kg	R-红 A-黄 G-绿 B-蓝
	AC110~230V	Max.110mA			
QNE-SUS	DC12~24V	Max.350mA		4.65kg	
	AC110~230V	Max.110mA			
QNE-CR	DC12~24V	Max.350mA		2.05kg	
	AC110~230V	Max.110mA			
QNE-CR-SUS	DC12~24V	Max.350mA		4.65kg	
	AC110~230V	Max.110mA			

型号	电压	电流	内装音及音量	认证	重量	颜色
QNES	DC12~24V	Max.1.6A	<ul style="list-style-type: none"> • WS-警告音5音 : Max.110dB • WP-特殊警告音5音 : Max.110dB • WM-音乐音5音 : Max.105dB • WA-提示音5音 : Max.105dB • WV-声音信号5音 : 99~106dB 		3.15kg	R-红 A-黄 G-绿 B-蓝
	AC110~230V	Max.300mA				
QNES-SUS	DC12~24V	Max.1.6A			7.60kg	
	AC110~230V	Max.300mA				
QNES-CR	DC12~24V	Max.1.6A			3.15kg	
	AC110~230V	Max.300mA				
QNES-CR-SUS	DC12~24V	Max.1.6A			7.60kg	
	AC110~230V	Max.300mA				

QNE/ QNE-SUS/ QNE-CR/ QNE-CR-SUS

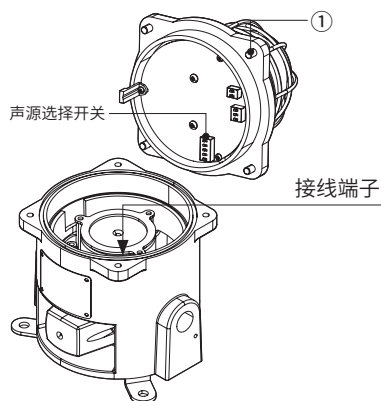


QNES/ QNES-SUS/ QNES-CR/ QNES-CR-SUS

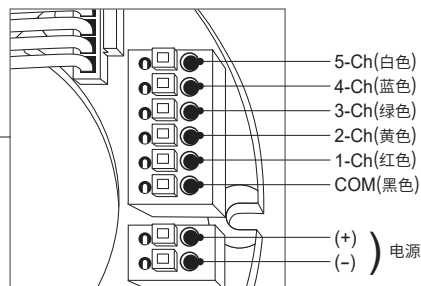


接线端子盖子拆分方法/ 接线信息

- 分离产品盖子组装配套。
- ① 拆下4个M6内六角螺丝。
- 参照下述线路板照片进行接线, 按照拆卸相反的顺序组装盖子组装配套。

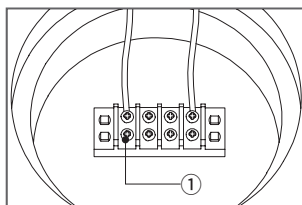


■接线端子接线信息(QNES)



- ※ 接线后组装盖子时, 注意不要夹住电线。
- ※ 可以使用的电缆线范围: AWG16~AWG22

■接线端子接线信息(QNE)

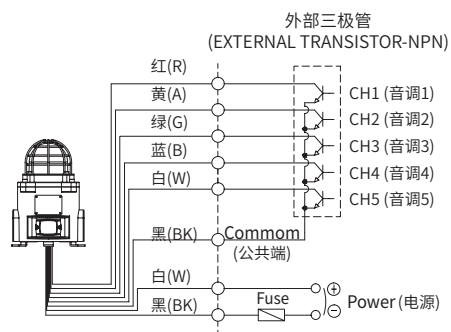
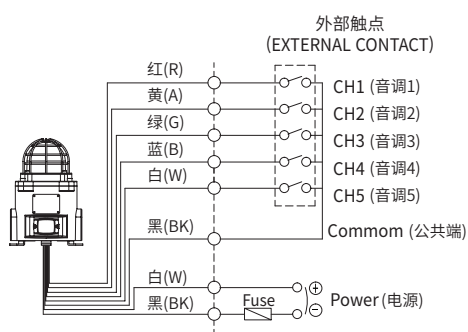


- QNE产品内部安装有接线端子。
- 为了安全接线, 在电线末端装有“O”型或“U”型冷压接线端子。
- 在接线端子①处接线。
- 使用AC电源的产品, 不区分(电线颜色)极性进行接线。
- 用DC电源的产品, 产品的黑色线端子连接电源负极(-)。
- 电源线规格UL1015 AWG18(0.75sq) x 2C

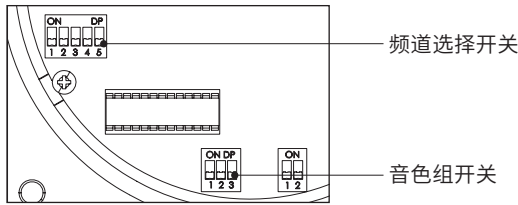
声源选择信号线输出型-LC型(定做规格)

- 利用外部触点选择音源的情况, 请按照如下所示进行接线。

QNES-DC/AC



- 电源线规格UL1015 AWG18(0.75sq) x 2C 400mm。
- 信号线规格UL1007 AWG22(0.3sq) 400mm。



- 标准型产品在产品内部内置音色设定开关。
- 标准型产品是输入电源时,光源和音源同时工作。
- 使用频道选择开关选择您想要的频道。
- 音色组设置请参阅网站 [客户服务]-[技术资料]-[一般信号音产品的音色种类及组合]资料。

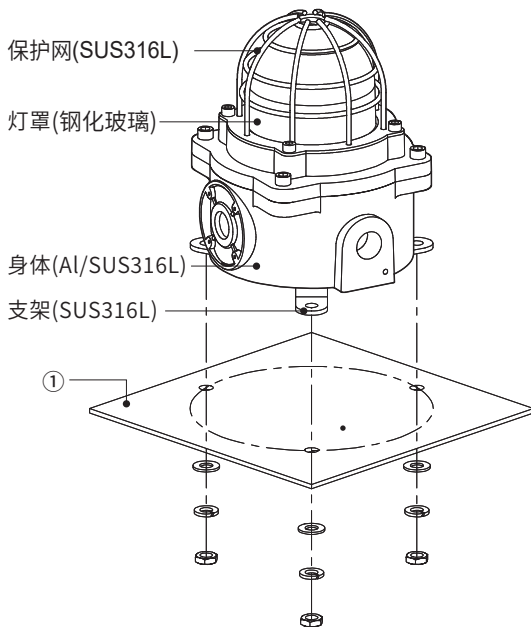
■ 频道选择开关设置

编号	主要内装音	频道	音调	音量(Max.)
WS	警告音5音	Ch1	火灾 A-ANG音	110dB
		Ch2	紧急 WA-U音	
		Ch3	急救 PI-PO 音	
		Ch4	断续音PI-PI	
		Ch5	连续音	
WP	特殊警告音1组5音	Ch1	火灾 A-ANG音	110dB
		Ch2	长音	
		Ch3	断续音	
		Ch4	连续音	
		Ch5	7短音1长音	
WM	音乐音5音	Ch1	快乐我的家	105dB
		Ch2	致爱丽丝	
		Ch3	布谷鸟华尔兹	
		Ch4	钢琴协奏曲	
		Ch5	土耳其进行曲	
WA	提示音5音	Ch1	电铃音	105dB
		Ch2	叮咚音	
		Ch3	电话铃音	
		Ch4	快速断续音	
		Ch5	Tripping Beat	
WV	声音信号5音	Ch1- Ch5	定做规格产品 (声源录音型产品)	103dB

※ WV信号音5种是用户指定录音方式,根据音源音量有所偏差。

产品结构/ 安装方法/ 运作模式选择

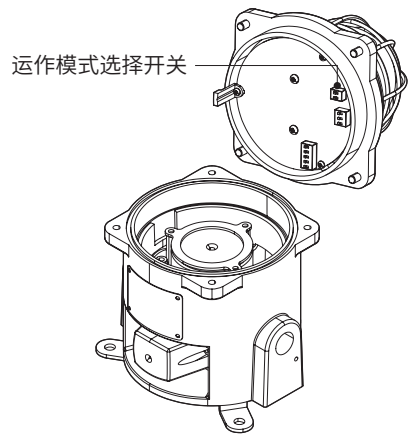
■ 产品结构/ 安装方法



- 先将支架安装面上与产品支架固定螺丝的同样规格进行螺孔或孔加工①。
- 本产品成型的支架安装孔的直径规格为8mm。
- 安装螺孔加工的情况,螺丝贯通支架孔进行安装。
- 安装孔加工的情况,将螺丝穿过支架及加工孔的支架安装面,在反面上拧上螺母进行安装。

■ 运作模式选择

- 产品内部内装有运作模式选择开关。
- 如下组合方法进行确认。

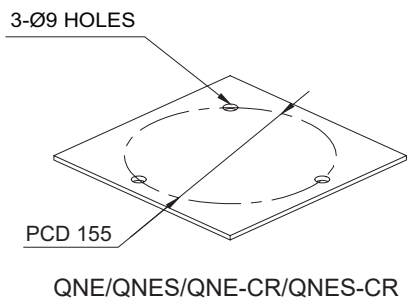


No.	通过变光 开关实现4种 频道功能		开关
	1	2	
0	0	0	LED长亮
1	0	1	LED闪亮
2	1	0	LED爆闪
3	1	1	LED旋转闪亮

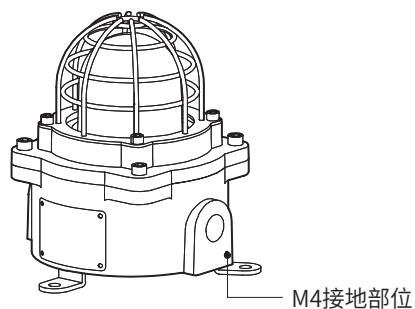
- 产品接收后,可根据使用者要求进行再设置。

■ 支架孔规格

- 产品安装的位置上进行加工安装孔，安装孔规格如下。



■ 产品接地



- 标示部位请用M4螺栓接地。
- 连接地线时请使用O型冷压接线端子。
- O型接插信号线材质请使用C512 (或相同性能的导体)。
- 使用直径为4 mm以上的接地线。

安装环境及防护等级

- 本产品防护等级IP66结构。
- 在超过本产品防护等级的环境下使用时会引起故障, 请按照规定的防护等级要求的环境下使用。
- 防护等级相关的内容请在官方网站(www.qlightcn.com)进行确认。



使用时注意事项

本产品说明书上记载的产品外形及规格因质量改善等原因可能有所变动。
最新产品信息可通过我司官网(www.qlight.com)准确的确认产品信息。
安装及使用前请阅读产品相关使用说明书(目录)。

中国法人 www.qlightcn.com | qlightcn@qlight.com

中国启东工厂

上海法人 | 上海市宝山区真大路450弄11号B幢333室 Tel. +86-21-6651-7103/7200/7106 Fax. +86-21-6315-3929

启东法人 | 江苏省启东市高新技术产业开发区海燕路33号 Tel. +86-513-8384-9999 Fax. +86-513-8384-9910

韩国法人(株)可莱特 Qlight Co.,Ltd. www.qlight.com | qlightkr@qlight.com

韩国法人 | 首尔特别市衿川区加山数码1路128 STXV Tower 1510号 Tel. +82-2-2679-6152(收信人付费: +82-80-328-2222) Fax. +82-2-2679-6154

韩国工厂 | 庆尚南道金海市上东面墨方路185-25 Tel. +82-55-328-1111(收信人付费: +82-80-328-1111) Fax. +82-55-328-4066

海外营业部 | 釜山市沙上区洛东大路704(严弓洞, 可莱特大厦) Tel. +82-51-620-4100 Fax. +82-51-243-9826

釜山总部 | 釜山市沙上区洛东大路704(严弓洞, 可莱特大厦) Tel. +82-51-245-0017 Fax. +82-51-243-9826

Qlightec
Innovation in Alarm & Signal

使用方法及维修咨询 TEL(+86) 021-6651-7100

咨询时, 提供产品的型号、故障状态、电话号码、地址, 则获得快速有效的服务。

※为了提高产品的品质, 尺寸及规格、外形有可能没有通知的情况下变更。

中国工厂/上海营业所: 上海市宝山区真大路450弄11号B幢333室

总部: 首尔特别市

www.qlight.com

CN - QNE(S) - 2409A