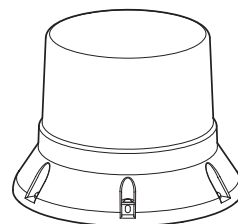
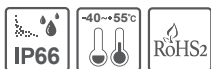


低光强LED航空障碍灯

QAOL1



感谢您购买可莱特产品。
请详细阅读本操作使用说明书后再进行使用。

⚠ 安全警告

如不遵守指示事项,会导致使用者人身伤亡或受严重的重伤。

1. 电源在未断电状态下,请不要进行接线或维修检查 (有安全隐患)。
2. 在防护等级允许的危險场所或,不超过灰尘、水分等级的环境下使用产品 (会引起火灾、触电、负伤、故障或工作不良等现象)。
3. 请不要将产品进行自行拆卸或改造、需进行内部检查或维修时请委托本公司进行(有火灾、触电、产品损坏隐患)。
4. 电源电压必须遵守额定使用范围内 (有火灾、触电、负伤隐患)。
5. 人员伤亡和财产造成的影响较大的情况,必须安装双重安全装置来进行使用 (有火灾、触电、伤亡事故、财产上重大损失隐患)。

⚠ 产品正确使用注意事项

指示事项如不遵守会导致使用者受伤或有严重的财产损失。

1. 产品周围不要摆放妨碍通风的障碍物 (有发热导致产品损坏或变形隐患)。
2. 产品发生异常时请立即切断电源 (有火灾、触电、产品损坏隐患)。
3. 产品接线请参考接线图进行 (会导致机械故障,有损坏隐患)。
4. 产品外观上请不要与松香水,苯等化学物质接触 (产品会损伤或变色,变形隐患)。
5. 产品上无法承受很强的冲击 (可能会引发故障,并损坏)。

型号选定

QAOL1	-	24	-	A
[型号]		[电压]		[颜色]
• QAOL1		• 12/24 - DC12~24V		A- 黄



扫描QR码可方便地确认产品的详细规格。

www.qlight.com

产品规格

■标准规格

型号	QAOL1
类型	低光强C型
光源	高光强发光二极管(LED)
光色	黄色(AMBER)
光强	200cd±25%
身体颜色	黄色(AMBER)
工作类型	闪亮型
闪亮数	60~90 FLASHES/MIN.
额定电压	DC12V~DC24V
电力消耗	Max.11W
材质	灯罩-PC, 底座-PC
重量	1.06Kg
电缆入口	Ø9
认证	
防护等级	IP66
使用环境温度	-40°C ~ +55°C

※ CE, ICAO 认证: DC24V

■航空障碍灯的地区性安装对象

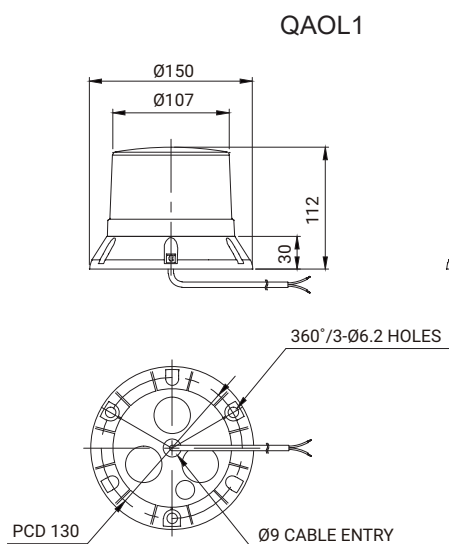
限制区域内的障碍物	夜间使用的飞机场障碍物限制区域内的物体中, 从地面或水面60m以上高度物体。
障碍物限制区域内的物体	从地面或水面高度超过150m以上的物体
	从地面或水面高度超过60m以上的烟囱、铁塔、柱子、骨架形态的结构体、高压电塔、风力轮机

■不同类型航空障碍灯的安装对象

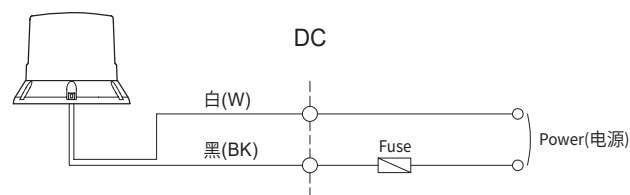
低光强A型或 低光强B型障碍灯	设置在障碍物限制区域内, 高度不超过地表或水面150m的物体上。
	如登机桥限制机动性的物体里安装低光强A型
低光强C型障碍灯	低光强C型蓝色闪光障碍灯是安装在飞机场移动区域内行驶的应急车辆或维护用车辆上。
	低光强C型黄色闪光障碍灯是安装在飞机场移动区域内行驶的一般车辆或其他移动物体上。
低光强D型障碍灯	低光强D型黄色闪光障碍灯是安装在飞机场移动区域内行驶的地面引导车辆上。
低光强A型障碍灯	中光强A型白色闪光障碍灯是安装在群集的树木或建筑物广泛扩散的地方。
	安装在障碍物限制区域内高度45m以上的物体上, 或者障碍物限制区域外的高度150m以上的物体上。
低光强B型障碍灯	中光强B型红色闪光障碍灯是安装在集群树木或建筑物广泛扩散的地方。
	安装在障碍物限制区域内高度45m以上的物体上, 或者障碍物限制区域外的高度150m以上的物体上。
低光强C型障碍灯	中光强C型红色固定障碍灯是安装在集群树木或建筑物广泛分布的位置上设置
	安装在障碍物限制区域内高度45m以上的物体上, 或者障碍物限制区域外的高度150m以上的物体上。
	中光强C型红色固定障碍灯是不能与其他形态的障碍灯组合安装。

外形图

(单位: mm)

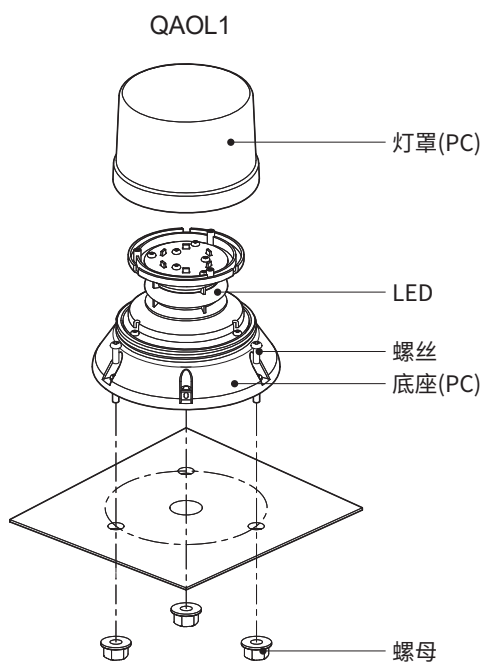


接线图



- 电源线规格UL2464 AWG18(0.75sq) 400mm
- 本产品无极性,不分(+)(-)正负极。

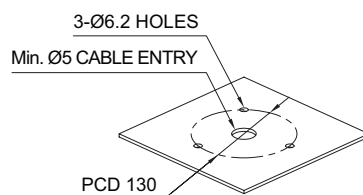
产品结构/ 支架调节方法



- 先将支架安装面上与产品支架固定螺丝的同样规格进行螺孔或孔加工。
- 本产品支架成型的支架孔规格直径为5.4mm。
- 安装螺孔加工的情况, 螺丝贯通支架孔进行安装。
- 安装孔加工的情况, 将螺丝穿过支架及加工孔的支架安装面, 在反面上拧上螺母进行安装。

安装孔规格

- 产品安装的位置上进行加工安装孔, 安装孔规格如下。



安装环境及防护等级

- 本产品防护等级IP66结构。
- 在超过本产品防护等级的环境下使用时会引起故障, 请按照规定的防护等级要求的环境下使用。
- 防护等级相关的内容请在官方网站(www.qlight.com)进行确认。



使用时注意事项

本产品说明书上记载的产品外形及规格因质量改善等原因可能有所变动。
最新产品信息可通过我司官网(www.qlight.com)准确的确认产品信息。
安装及使用前请阅读产品相关使用说明书(目录)。

中国法人 Qlight Electronics Co., Ltd. www.qlightcn.com | qlightcn@qlight.com

上海可莱特电子有限公司 | 上海市宝山区真大路450弄11号B幢333室 Tel. +86-21-6651-7103/ 7200/ 7106 Fax. +86-21-6315-3929

可莱特电子(启东)有限公司 | 江苏省启东市高新技术产业开发区海燕路33号 Tel. +86-513-8384-9999 Fax. +86-513-8384-9910

韩国法人(株)可莱特 Qlight Co., Ltd. www.qlight.com | qlightkr@qlight.com

韩国法人 | 首尔特别市衿川区加山数码1路128 STXV Tower 1510号 Tel. +82-2-2679-6152(收信人付费: +82-80-328-2222) Fax. +82-2-2679-6154

韩国工厂(金海生产本部) | 庆尚南道金海市上东面墨方路185-25 Tel. +82-55-328-1111(收信人付费: +82-80-328-1111) Fax. +82-55-328-4066

海外营业部 | 釜山市沙上区洛东大路704(严弓洞, 可莱特大厦) Tel. +82-51-620-4100 Fax. +82-51-243-9826

釜山商务中心 | 釜山市沙上区洛东大路704(严弓洞, 可莱特大厦) Tel. +82-51-245-0017 Fax. +82-51-243-9826

Qlightec
Innovation in Alarm & Signal

使用方法及维修咨询 TEL(+86) 021-6651-7100

咨询时, 提供产品的型号、故障状态、电话号码、地址, 则获得快速有效的服务。

※为了提高产品的品质, 尺寸及规格、外形有可能没有通知的情况下变更。

中国工厂/ 上海营业所: 上海市宝山区真大路450弄11号B幢333室

总部: 首尔特别市

www.qlight.com

CN - QAOL1 - 2504A