



SKTL



SKTLB

### 产品规格

SKTL | SKTLB  
SKTLM | SKTLBM

材 质 灯罩-PC、底座-PC  
使用环境温度 -30°C ~ +50°C  
防 护 等 级 IP66  
闪 亮 次 数 60~80次/min

- 采用高亮度LED光源,即使在强烈太阳光的室外环境中也能发散明亮的信号光
- 采用PC材质的灯罩,耐震动和抗冲击性能好
- 采用镀膜灯罩,可在刮擦、粉尘以及直射光线等环境下维持长时间的透明度
- 采用防水、防尘、耐气候变化结构,可适用于暴风雨、寒冷、炎热等恶劣环境
- 左右各散发不同颜色的信号光,提高紧急信号传达效果(SKTL / SKTLBM)
- 利用产品底部4个强力磁铁,可在任意位置吸附(SKTL / SKTLBM)
- 带ON/OFF控制开关,可方便控制紧急信号音(SKTLBM)
- 根据使用环境可选择标准型或内置蜂鸣器型

### SKTL 直附式四边形LED指示灯

型号	电压	电流	认证	重量	颜色
SKTL	DC12V ~24V	Max. 880mA	CE	0.35kg	● R-红 ● A-黄 ● G-绿 ● B-蓝 ○ W-白

· 工作方式: 爆闪  
※ CE认证: DC12V~24V

### SKTLB 内置报警音蜂鸣器直附式四边形LED指示灯

型号	电压	电流	认证	重量	音量	颜色
SKTLB	DC12V	1.13A	CE	0.45kg	Max.105dB	● R-红 ● A-黄 ● G-绿 ● B-蓝 ○ W-白
	DC24V	560mA		0.45kg		

· 工作方式: 爆闪  
※ CE认证: DC24V

### 用户订制规格

- 左右爆闪,左右闪光  
(SKTL/SKTLB)

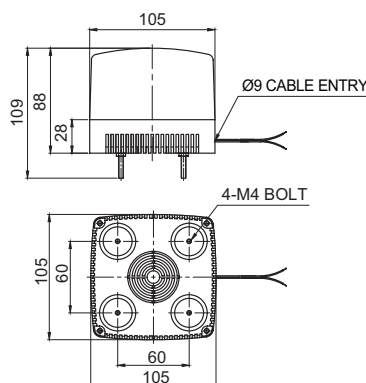
### 接线信息

- 电源线规格(SKTL)  
UL1015 AWG18(0.75sq) x 2C 400mm
- 电源线规格(SKTLB)  
UL2464 AWG18(0.75sq) x 3C 400mm
- 本产品的黑色线接负极(-)

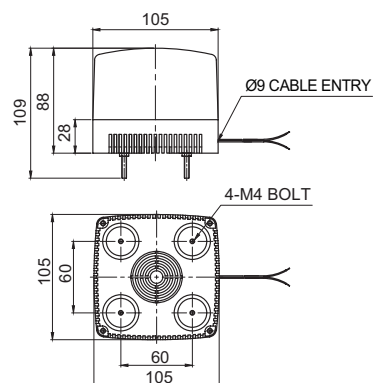
### 外形图

单位: mm

#### · SKTL



#### · SKTLB



### 型号选定

SKTL	-	24	-	R
[型号] SKTL SKTLB		[电压] 12/24-DC12V~24V(SKTL) 12-DC12V 24-DC24V		[颜色] ● R-红 ● A-黄 ● G-绿 ● B-蓝 ○ W-白

车辆用四边形LED指示灯

SKTL Series

IP66

+50℃  
-30℃

BUZZER

105dB

N S  
MAGNET

SKTLM-采用标准型车辆点烟器, SKTLBM-采用带ON/OFF控制开关的车载充电器插头

SKTLM 车辆用四边形LED指示灯

型号	电压	电流	认证	重量	颜色
SKTLM	DC12V ~24V	Max. 275mA	CE	0.45kg	●● R/B-红/蓝

- 产品底部装有4个强力磁铁,采用吸附力强的安装结构,可以吸附在车辆任意表面。
- 工作方式: 左右闪光
- ※ CE认证: DC12V~24V



SKTLM

SKTLBM 内置报警音蜂鸣器车辆用四边形LED指示灯

型号	电压	电流	认证	重量	音量	颜色
SKTLBM	DC12V	480mA	CE	0.55kg	Max.105dB	●● R/B-红/蓝
	DC24V	290mA		0.55kg		

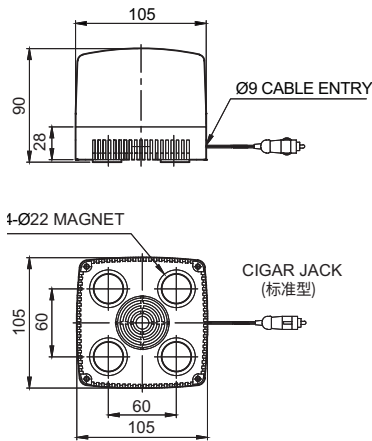
- 音量: Max.105dB at 1m
- 采用带ON/OFF控制开关, 方便控制紧急信号音
- 工作方式: 左右闪光
- ※ CE认证: DC24V



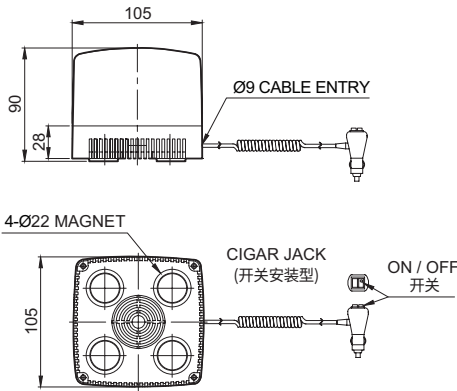
SKTLBM

外形图 • SKTLM

单位: mm



• SKTLBM



采用橡胶磁铁, 吸附力强且车辆表面不留痕迹

接线信息 · 采用车载充电器插头, IEC42(0.75sq) x 2C 2m

型号选定

SKTLM	-	24	-	R
[型号]		[电压]		[颜色]
SKTLM SKTLBM		12/24-DC12V~24V(SKTLBM) 12-DC12V 24-DC24V		●● R/B-红/蓝

用户订制规格

- 非标颜色组合型
- 爆闪, 左右爆闪 (SKTLM/SKTLBM)