

QT56MCL

单层可传达7色信号的新概念LED信号灯



QT56MCL Series

内置蜂鸣器型的灯体上有蜂鸣音输出孔



产品规格

QT56MCL

材 质	灯罩-PC、灯体-Al、支架-Al
使用环境温度	-30℃ ~ +60℃
音 量	Max. 90dB at 1m
防 护 等 级	标准型-IP44、内置蜂鸣器型-IP23

- 可传达7色信号的单层经济型产品
- 高亮度LED为光源的小型Pole支架型产品
- 采用六边立体形状的金属材质灯体，外形美观
- 使用铝合金灯体，耐久性好
- 通过乳白色的半透明灯罩发出柔和舒适的信号光
- 信号灯不工作时，灯罩颜色保持舒缓的乳白色，有助于稳定操作人员的视线
- 采用折叠式支架，可在各种环境下安装并使用
- 根据使用环境可选择标准型或内置蜂鸣器型
- M12连接器型为定制规格(不提供相关配件)

QT56MCL 多色LED长亮

型号	电压	认证	重量	颜色
QT56MCL 长亮型	DC24V	CE	0.45kg	7 Colors
QT56MCL-BZ 内置蜂鸣器长亮型	DC24V		0.48kg	

光源部/蜂鸣器电流(LED各颜色电流标准)

电压	DC24V
光源部电流	50mA
蜂鸣器电流	75mA

用户订制规格

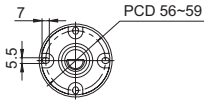
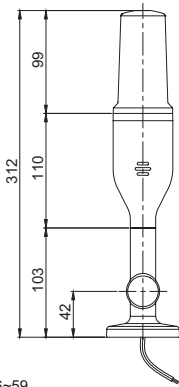
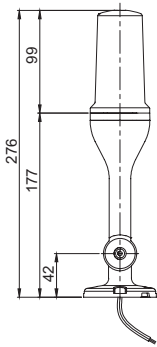
- M12连接器型

外形图

单位: mm

· QT56MCL

· QT56MCL-BZ



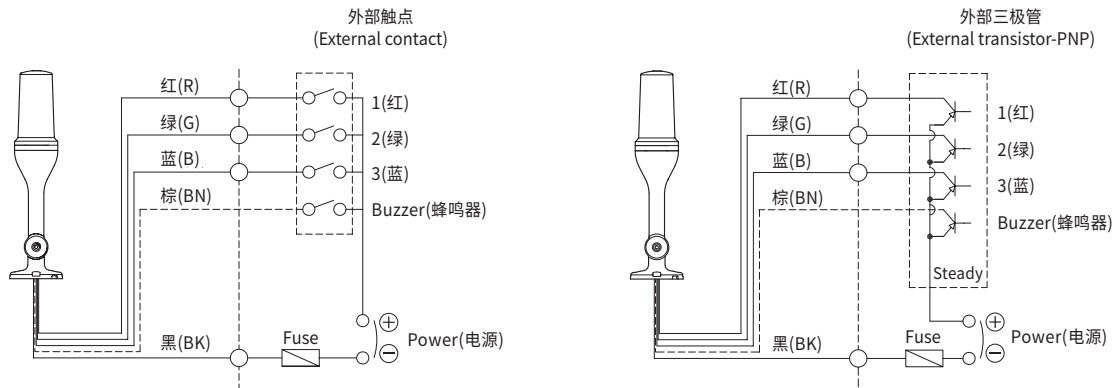
型号选定

QT56MCL	-	24
[型号]		[电压]
QT56MCL QT56MCL-BZ		24-DC24V

接线图

- QT56MCL可以利用外部触点和三极管进行接线
- 利用三极管接线时, 使用PNP三极管请按照以下接线图, 正确地接线后使用。
- 电源线/信号线规格 UL1007 AWG22(0.3sq) 400mm

· QT56MCL



<各颜色接线方法>

No.	信号光颜色	接线(Wiring)
1	红色(RED)	1(红)
2	绿色(GREEN)	2(绿)
3	蓝色(BLUE)	3(蓝)
4	黄色(AMBER)	1(红)+2(绿)
5	青绿色(CYAN)	2(绿)+3(蓝)
6	紫色(PURPLE)	1(红)+3(蓝)
7	白色(WHITE)	1(红)+2(绿)+3(蓝)

多色LED长亮图

- 通过信号线组合, 发出7种颜色的信号光
- QT56MCL系列用户可以通过引出的3根(红、绿、蓝)光信号线组合7种颜色的信号光

