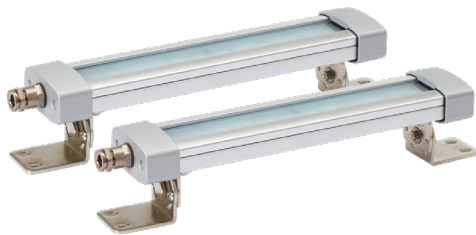


QMFL300-Ex-24



QMFL300-Ex-24

产品规格

QMFL300-Ex-24

材 质	灯壳-Al、侧盖-Al、 面盖-钢化玻璃、支架-SPC-1
使用环境温度	-40°C ≤ Tamb ≤ +60°C
防 护 等 级	KCs - Ex nR II T6 NEPSI - Ex nR IIC T6 Gc, IP67/IP69K
技 术 认 证	KCs、NEPSI

- 防水/防震/耐油型无火花防爆型LED工作灯
- 灌胶环氧树脂密封结构,耐油性优良
- 采用铝合金灯壳和强化玻璃透光部,耐久性强及在危险区域(防爆Zone)安全性稳定
- nR等级的防爆型产品能在Zone2中使用

QMFL300-Ex-24 无火花防爆型LED工作灯

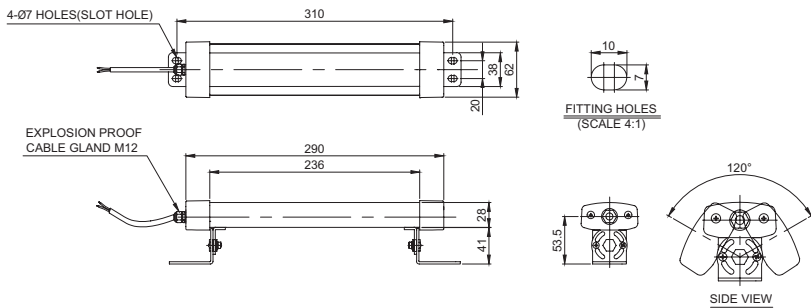
区分	光学特点规格
型号	QMFL300-Ex-24
面盖颜色	半透明
照明颜色(标准)	日光色
色温(标准)	6,000~7,000K
光通量 DC	600lm
照度(at 1m) DC	260Lux

区分	标准规格
型号	QMFL300-Ex-24
额定电压	DC24V
工作电压	DC21.5V~26.5V
消耗功率	10W
绝缘电阻	Min. 100MΩ(500V DC mega ohm meter)
耐电压	DC: 500VAC, 60Hz, 1 minute
环境温度	-40°C ~ +60°C
防护等级	IP67/IP69K
产品材质	灯壳-Al、侧盖-Al、面盖-钢化玻璃、支架-SPC-1
认证	
重量(approx.)	0.79kg

外形图

单位: mm

·QMFL300-Ex-24



型号选定

QMFL	-	300	-	Ex	-	24	-	KCs
[型号]		[产品长度]		[防爆]		[电压]		[防爆认证]
QMFL-防眩磨砂型		300-290mm		Ex-无火花防爆		24-DC24V		KCs NEPSI

使用注意事项

- 防爆产品必须按照防爆规定进行管理,不得随意拆卸、组装、改装或修理产品。