

外径180mm灯泡反射镜旋转警示灯

S180 Series



产品规格

S180R | S180R-FT

材 质	灯罩-AS、底座-SUS、反射镜-PC、 安装支架-SUS316L
使用环境温度	-20°C ~ +50°C
防 护 等 级	IP44
转 速	120~140RPM

- 采用不锈钢底座(SUS)的系列产品, 耐腐蚀且使用寿命更长
- 使用35W大容量灯泡和双向反射镜, 远距离传达信号效果好
- S180R-FT为脚架安装型产品, 便于现场安装



S180R

S180R / S180R-FT 灯泡反射镜旋转警示灯

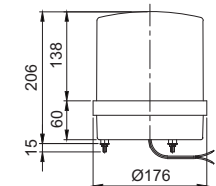
型号	电压	电流	灯泡			认证	重量	颜色
			范围	规格	序号			
S180R	DC12V	3.4A	12V35W	RP35 15S	29	CE	1.22kg	● R-红
	DC24V	1.65A	24V35W	RP35 15S	30		1.22kg	● A-黄
S180R-FT	AC110V	410mA	12V35W	RP35 15S	29		1.99kg	● G-绿
	AC220V	190mA	12V35W	RP35 15S	29		1.99kg	● B-蓝

※ CE 认证: DC24V

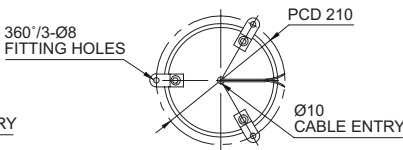
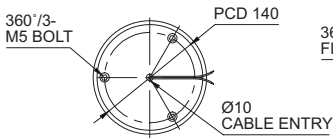
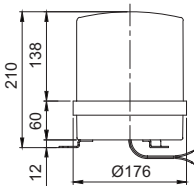
外形图

单位: mm

• S180R



• S180R-FT



接线信息

- 电源线规格 UL1015 AWG18(0.75sq) x 2C 400mm
- DC系列产品的黑色线接负极(-)
- AC兼用规格与AC110V接线时使用黑色线与白色线, 与AC220V接线时使用黑色线与红色线。

型号选定

S180R-FT	-	24	-	R
[型号]		[电压]		[颜色]
S180R		12-DC12V		● R-红
S180R-FT		24-DC24V		● A-黄
		110-AC110V		● G-绿
		220-AC220V		● B-蓝



S180R-FT