

QWH Series

输出内置31音, 外置(MP3)31音的壁挂式电子信号扬声器



- 位输入模式分为6组, 选择其中的一组播放5种音源
- 二进制输入模式播放31种音源, SD卡(MP3)兼用

产品规格

QWH35(SD) | QWH50(SD)
QWH35T(SD) | QWH50T(SD)
QWH35B | QWH35BT

材 质	喇叭外壳-PC+ABS、底座-PC+ABS
使用环境温度	-30℃ ~ +50℃(标准型/蜂鸣器型) -50℃ ~ +50℃(耐寒型-限DC) -20℃ ~ +50℃(SD卡型)
电 缆 入 口	PG13.5
防 护 等 级	IP66
符 合 RoHS	

- 可根据工作环境和条件选择不同音源, 防止干扰近距离听觉信号的产品
- 根据需要可选择内置31音的特殊警告音标准产品和外置音(MP3)产品
- 产品内部设置了音源选择开关、音量调节开关、SD卡, 操作方便
- SD卡产品采用使用者自己输入音源的方式, 根据使用环境和目的选择合适的音源
- 内置特殊警告音的标准型和SD卡(MP3)型产品最多可支持31音
- 支持二进制输入模式和位输入模式(位输入模式是SD卡型专用)
- 位输入模式时, SD卡储存的MP3文档中1~5号共5种音可供选择
- 防护等级IP66的结构, 产品密封性能可满足长期在粉尘及水雾情况下使用(可以在室外使用)
- QWH35T、QWH35TSD、QWH50T、QWH50TSD产品内配有接线端子, 便于接线
- 可输出高音量蜂鸣器音(QWH35B、QWH35BT)
- 可对应CAN通信型产品(订单规格: QWH35、QWH35T)

音源选择及音量调节

QWH Series是通过产品内部的操作部位, 选择音源、调节音量。
并且利用SD卡播放MP3格式音源。

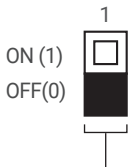
标准内置音频道输入方式

No.	1	2	3	4	5
0	0	0	0	0	0
1	0	0	0	0	1
2	0	0	0	1	0
:	:	:	:	:	:
31	1	1	1	1	1

标准内置音产品利用5个频道选择开关, 把31种音源进行组合, 支持二进制输入方式。
利用一个开关标示的数据是“0”、“1”两种, 把5个开关组合成31种, 5个开关组合一个音源的方式称为二进制输入方式。

SD卡系列产品SOUND选择方法

- 利用SOUND设置开关, 可以方便的选择内置音和外置音(MP3)。



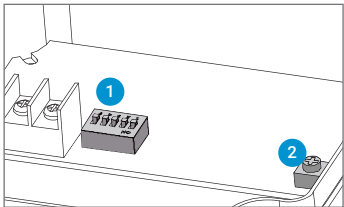
内置音及SD卡选择
0: 选择内置音
1: 选择SD卡

- 内置特殊警告音31种
- 支持外置音MP3(SD卡)
- 二进制输入: 31Ch
- 位输入: 5Ch(SD卡专用)
- 详细设置方法请参考本手册的[特殊警告音产品音源种类及组合]

QWH Series种类

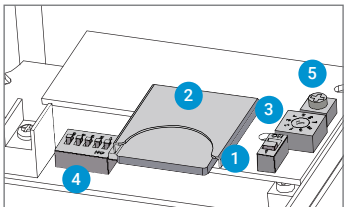
QWH35(T)	标准音内置型
QWH35(T)SD	MP3(SD卡)型
QWH50(T)	标准音内置型、输出高音量
QWH35(T)SD	MP3(SD卡)型、输出高音量
QWH35B(T)	可输出高音量蜂鸣器音

标准音内置型



- 1 选择频道开关
- 2 音量调节VOLUME

MP3(SD卡)型



- 1 SOUND设置开关
- 2 MP3储存用SD卡插槽
- 3 PLAY MODE设置开关
- 4 频道选择开关
- 5 音量调节VOLUME

QWH Series



QWH35 Series
(MAX.115dB)



QWH50 Series
(MAX.123dB)

QWH35 壁挂式特殊警告音电子信号扬声器, Max.115dB

型号	电压	电流	音组及音量	认证	重量
QWH35 标准音内置型	DC12V~24V	Max.1.15A	• 位输入: 5Ch(SD卡专用) • 二进制输入: 31Ch • 特殊警告音: Max.115dB (标准为Ch31音) • MP3音: Max.112dB	CE UL	0.9kg 1.0kg
	AC110V~220V	Max.300mA			
QWH35SD MP3型	DC12V~24V	Max.1.15A			
	AC110V~220V	Max.300mA			

※ UL 认证: DC12~24V

QWH50 壁挂式特殊警告音电子信号扬声器, Max.123dB

型号	电压	电流	音组及音量	认证	重量
QWH50 标准音内置型	DC12V~24V	Max.3.6A	• 位输入: 5Ch(SD卡专用) • 二进制输入: 31Ch • 特殊警告音: 123dB (标准为Ch16音) • MP3音: Max.115dB	CE UL	2.7kg 2.8kg
	AC110V~220V	Max.730mA			
QWH50SD MP3型	DC12V~24V	Max.3.6A			
	AC110V~220V	Max.730mA			

※ DC系列使用电压范围为DC10V~30V。

※ AC系列使用电压范围为AC100V~240V。

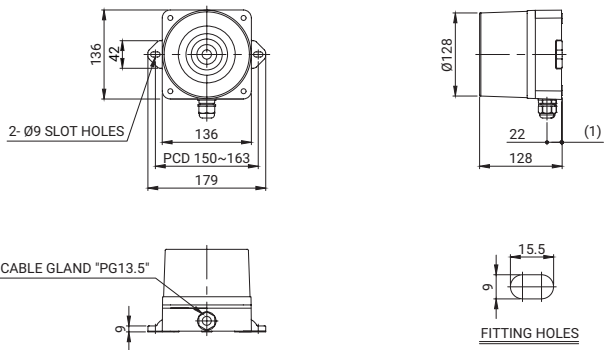
※ UL 认证: DC12~24V

※ 播放MP3文件时, 根据用户使用的音源种类, 有一定的音量偏差。

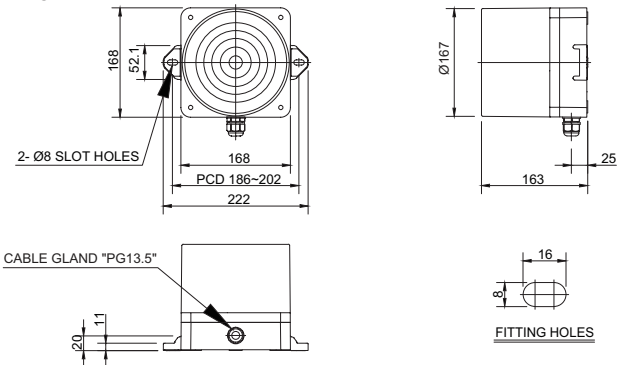
外形图

单位: mm

• QWH35/QWH35SD



• QWH50/QWH50SD

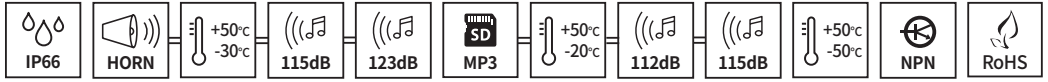


用户订制规格

- 音源信号线外部引出型
(管理型号: -LC)
- 可对应CAN通信型产品
(订单规格: QWH35 限DC)
- 耐寒型产品(限DC)

型号选定

QWH50	-	110/220	-	LC	-	INSD
[型号]		[电压]		[音源选择]		[安装SD卡]
QWH35 QWH35SD QWH50 QWH50SD		12/24-DC12V~24V 110/220-AC110V~220V		未指定-内部开关选择 LC指定-外部触点选择		未安装 -SD卡未安装型 INSD-SD卡安装型



QWH35T 壁挂式特殊警告音电子信号扬声器, Max.115dB

型号	电压	电流	内置音及音量	认证	重量
QWH35T 端子盒型	DC12V~24V	Max.1.15A	• 位输入: 5Ch(SD卡专用)	CE UL	1.10kg
标准音内置型	AC110V~220V	Max.300mA	• 二进制输入: 31Ch • 内置音: Max.115dB (标准为Ch31音)		
QWH35TSD 端子盒型	DC12V~24V	Max.1.15A	• MP3音: Max.112dB	CE UL	1.15kg
MP3型	AC110V~220V	Max.300mA			

※ UL 认证: DC12~24V

QWH50T 壁挂式特殊警告音电子信号扬声器, Max.123dB

型号	电压	电流	内置音及音量	认证	重量
QWH50T 端子盒型	DC12V~24V	Max.3.6A	• 位输入: 5Ch(SD卡专用)	CE UL	3.00kg
标准音内置型	AC110V~220V	Max.730mA	• 二进制输入: 31Ch • 内置音: Max.123dB (标准为Ch16音)		
QWH50TSD 端子盒型	DC12V~24V	Max.3.6A	• MP3音: Max.115dB	CE UL	3.10kg
MP3型	AC110V~220V	Max.730mA			

※ DC系列使用电压范围为DC10V~30V。

※ AC系列使用电压范围为AC100V~240V。

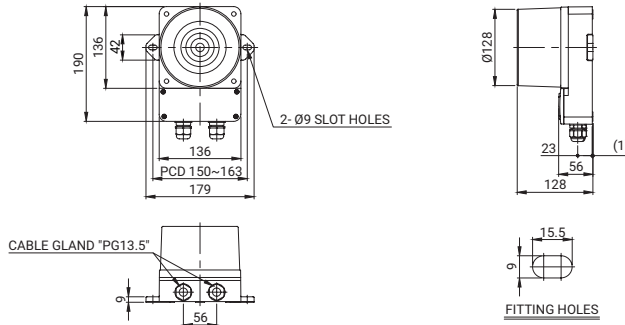
※ UL 认证: DC12~24V

※ 播放MP3文件时, 根据用户使用的音源种类, 有一定的音量偏差。

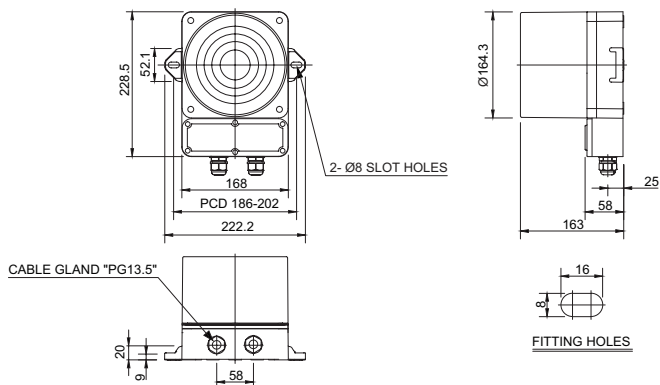
外形图

·QWH35T / QWH35TSD

单位: mm



·QWH50T / QWH50TSD



型号选定

QWH35T	-	110/220	-	LC	-	INS D
[型号]		[电压]		[音源选择]		[安装SD卡]
QWH35T QWH35TSD QWH50T QWH50TSD		12/24-DC12V~24V 110/220-AC110V~220V		未指定-内部开关选择 LC指定-外部触点选择		未安装 -SD卡未安装型 INS D-SD卡安装型

容易接线的双口端子盒型



QWH35T Series
(Max.115dB)



QWH50T Series
(Max.123dB)

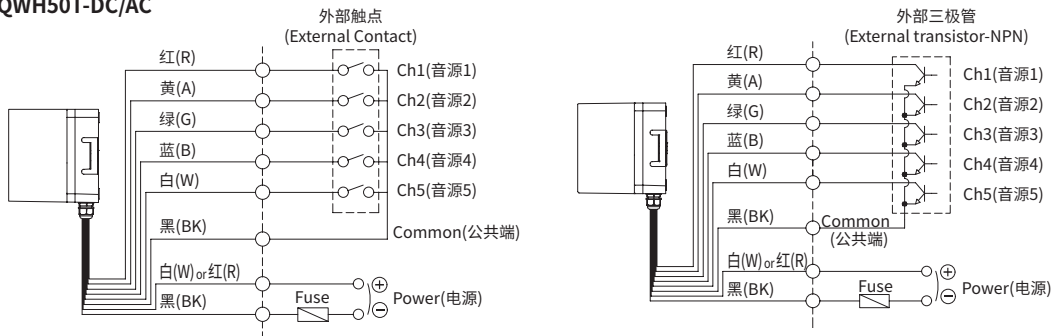
用户订制规格

- 音源信号线外部引出型 (管理型号: -LC)
- 可对应CAN通信型产品 (订单规格: QWH35T 限DC)
- 耐寒型产品(限DC)

音源选择方法及接线图

- 标准型号: 利用内部开关产品
- 订制型号: 利用外部触点产品(LC)

- QWH35 / QWH50-DC/AC
- QWH35T / QWH50T-DC/AC



- 频道选择位输入时可以使用5种信号音, 二进制输入时可以使用31种信号音
- DC系列产品的黑色线接负极(-)
- ※ 频道设置方法请参考本手册的[多功能产品音源种类和组合](接线方式可以取代频道选择开关)