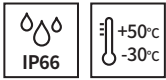


重型设备用LED爆闪型指示灯

QA115HLS / QA115HLSP



采用信号光扩散结构

产品规格

QA115HLS | QA115HLSP

材 质 灯罩-PC、底座-PC  
使用环境温度 -30°C ~ +50°C  
防 护 等 级 IP66  
震 动 / 冲 击 抗震动 15g、抗冲击 50g

- 采用散光灯罩，实现高发光效率和高亮度的重型设备用LED爆闪型警示灯
- 改善了白天发生的信号光衰减现象，散发出氙灯一样强烈的信号光
- 有直附型和铝管支架型可供选择



QA115HLS



QA115HLSP

QA115HLS / QA115HLSP LED爆闪型指示灯

型号	电压	电流	认证	重量	颜色
QA115HLS	DC12V~24V	Max.820mA	CE	1.06kg	● R-红 ● A-黄
QA115HLSP				1.22kg	

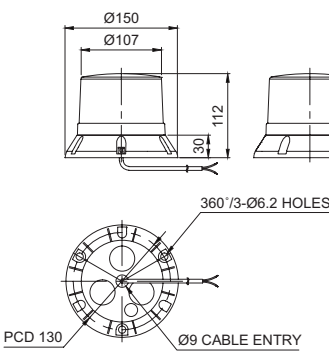
- 铝管支架型产品使用橡胶材质底座，抗震、抗冲击性强。
- 闪亮次数: 60~80次/min

※ DC系列使用电压范围为DC10V~30V。

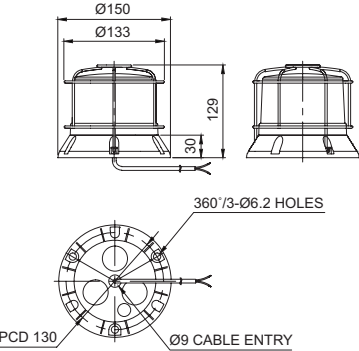
外形图

单位: mm

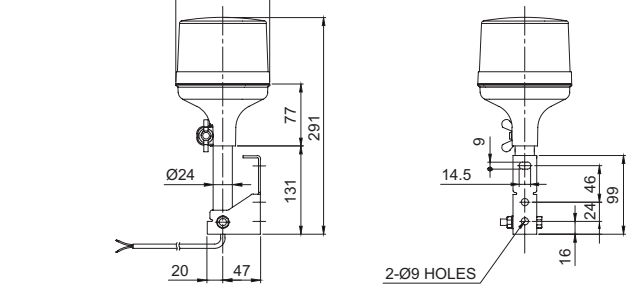
• QA115HLS



• QA115HLS-P



• QA115HLSP



接线信息

- 电源线规格  
UL2464 18AWG x 2C 400mm
- 本产品无极性，不分(+)(-)正负极

型号选定

QA115HLSP	-	12/24	-	R
[型号]		[电压]		[颜色]
QA115HLS QA115HLSP		12/24-DC12V~24V		● R-红 ● A-黄

用户订制规格

- 接线方式为接插式的产品
- 保护网安装型(QA115HLS-P)