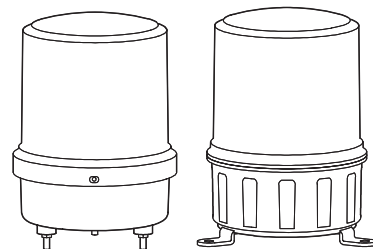
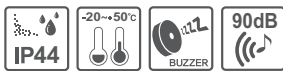


灯泡反射镜旋转警示灯

S150R(FT)/ S150U(FT)



感谢您购买可莱特产品。

请详细阅读本操作使用说明书后, 根据产品的性能和用途使用。

安全警告

指示事项如不遵守会导致使用者人身伤亡或受严重的重伤。

1. 电源在未断电状态下, 请不要进行接线或维修检查 (有安全隐患)。
2. 在防护等级允许的危险场所或, 不超过灰尘、水分等级的环境下使用产品 (会引起火灾、触电、负伤、故障或工作不良等现象)。
3. 请不要将产品进行自行拆卸或改造, 需进行内部检查或维修时请委托本公司进行 (有火灾、触电、产品损坏隐患)。
4. 电源电压必须遵守额定使用范围内 (有火灾、触电、负伤隐患)。
5. 人员伤亡和财产造成的影响较大的情况, 必须安装双重安全装置来进行使用 (有火灾、触电、伤亡事故、财产上重大损失隐患)。

产品正确使用注意事项

如不遵守规定事项, 会导致使用者受伤或有严重的财产损失。

1. 产品周围不要摆放妨碍通风的障碍物 (有发热导致产品损坏或变形隐患)。
2. 产品发生异常时请立即切断电源 (有火灾、触电、产品损坏隐患)。
3. 产品接线请参考接线图进行 (会导致误动作、有损坏隐患)。
4. 产品外观上请不要与松香水、苯等化学物质接触 (产品会损伤或变色, 变形隐患)。
5. 产品上不要施加受很强的冲击 (可能会引发故障或损坏)。

型号选定

S150R	BZ	220	R
[型号]	[蜂鸣器]	[电压]	[颜色]
• S150R	• 无指定	• 12-DC12V	R-红
• S150R-FT	• 无蜂鸣器型	• 24-DC24V	A-黄
• S150U	• BZ指定	• 110-AC110V	G-绿
• S150U-FT	• 蜂鸣器内装型	• 220-AC220V	B-蓝

※ S150RL(-FT) 型号不支持蜂鸣器内装型。

产品规格

型号	电压	电流	灯泡			认证	重量	颜色
			型号	规格	序号			
S150R S150R-FT	DC12V	1.5A	12V15W		17	CE	0.85kg	R-红 A-黄 G-绿 B-蓝
	DC24V	850mA	24V15W		18			
	AC110V	200mA	12V15W		17		1.24kg	
	AC220V	100mA	12V15W	G23	17			
S150U S150U-FT	DC12V	1.5A	12V15W	15S	17		0.65kg	
	DC24V	850mA	24V15W		18			
	AC110V	200mA	12V15W		17			
	AC220V	100mA	12V15W		17		1.04kg	

※ CE认证: DC12V, 24V

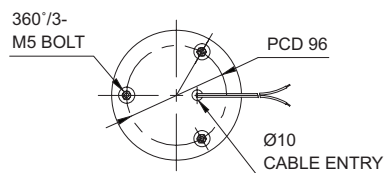
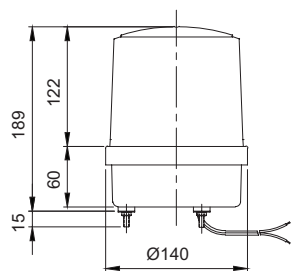
- 防护等级: IP44
- 使用温度: -20°C ~ +50°C



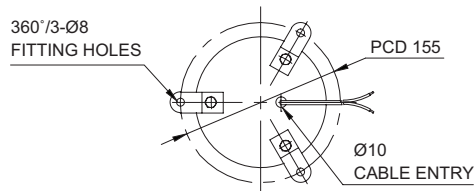
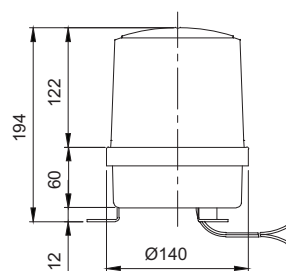
扫描QR码可方便地
确认产品的详细规格。

www.qlight.com

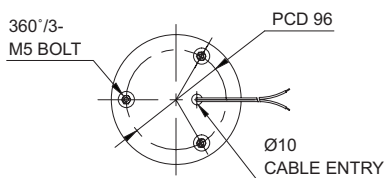
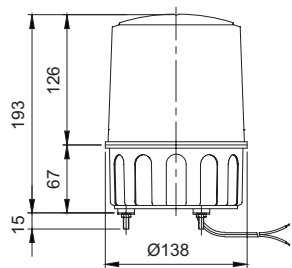
S150R



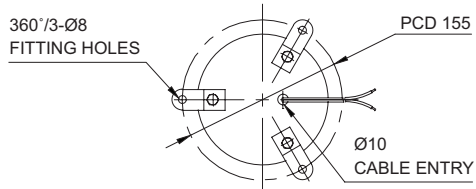
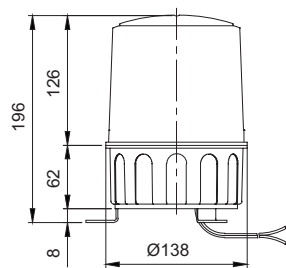
S150R-FT



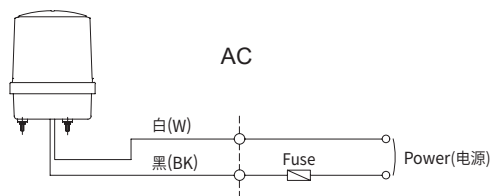
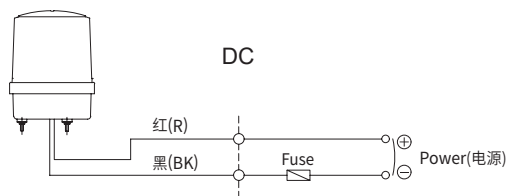
S150U



S150U-FT



接线图

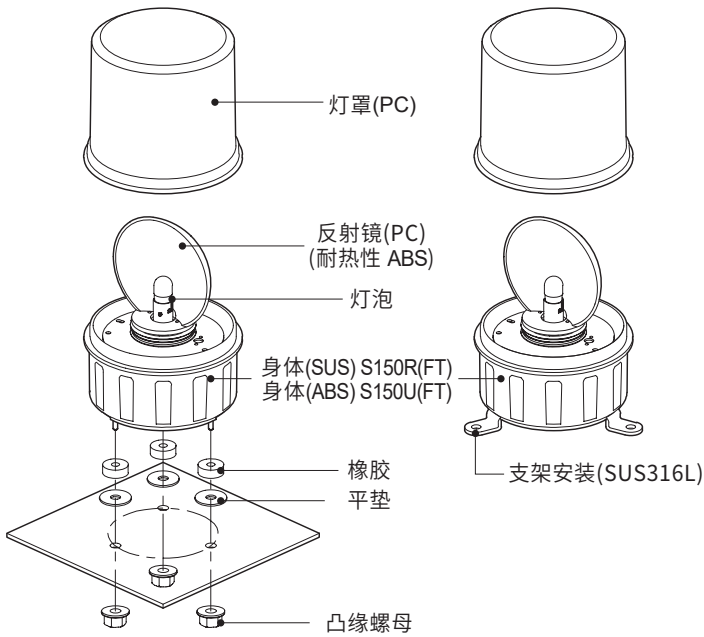


- 电源线规格UL1015 AWG18(0.75sq) × 2C 400mm。
- DC 规格的情况下黑色线为 (-) 极。
- 蜂鸣器内装型规格为指示灯运作时蜂鸣器同时播放声音。(限S150U、S150U-FT)

■产品结构

S150U/ S150R

S150U-FT/ S150R-FT

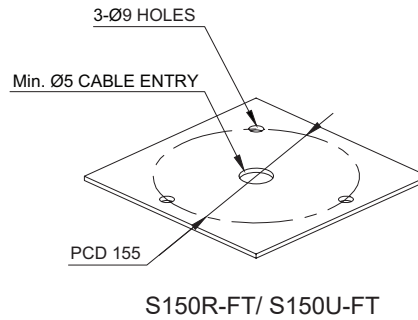
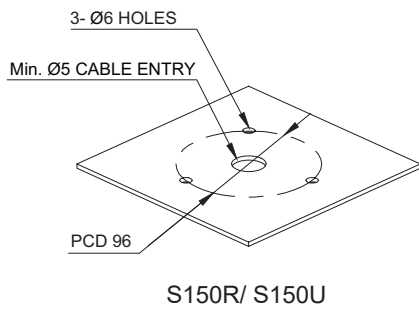


■安装方法

- 拧下产品固定螺丝上的凸缘螺母, 再将3个螺丝插入安装孔。
- 请确认拧紧的螺母固定状态。

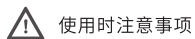
安装孔规格

- 产品安装的位置上进行加工安装孔, 安装孔规格如下。



安装环境及防护等级

- 本产品防护等级IP44结构。
- 在超过本产品防护等级的环境下使用时会引起故障, 请按照规定的防护等级要求的环境下使用。
- 本产品在室外使用时请垂直或水平安装, 有雨水或水分的环境请不要将产品倒装。
- 防护等级相关的内容请在官方网站(www.qlight.com)进行确认。



使用时注意事项

本产品说明书上记载的产品外形及规格因质量改善等原因可能有所变动。
最新产品信息可通过我司官网(www.qlight.com)准确的确认产品信息。
安装及使用前请阅读产品相关使用说明书(目录)。

中国法人 www.qlightcn.com | qlightcn@qlight.com

中国启东工厂

上海法人 | 上海市宝山区真大路450弄11号B幢333室 Tel. +86-21-6651-7103/7200/7106 Fax. +86-21-6315-3929

启东法人 | 江苏省启东市高新技术产业开发区海燕路33号 Tel. +86-513-8384-9999 Fax. +86-513-8384-9910

韩国法人(株)可莱特 Qlight Co.,Ltd. www.qlight.com | qlightkr@qlight.com

韩国法人 | 首尔特别市衿川区加山数码1路128 STXV Tower 1510号 Tel. +82-2-2679-6152(收信人付费: +82-80-328-2222) Fax. +82-2-2679-6154

韩国工厂 | 庆尚南道金海市上东面墨方路185-25 Tel. +82-55-328-1111(收信人付费: +82-80-328-1111) Fax. +82-55-328-4066

海外营业部 | 釜山市沙上区洛东大路704(严弓洞, 可莱特大厦) Tel. +82-51-620-4100 Fax. +82-51-243-9826

釜山总部 | 釜山市沙上区洛东大路704(严弓洞, 可莱特大厦) Tel. +82-51-245-0017 Fax. +82-51-243-9826

Qlightec
Innovation in Alarm & Signal

使用方法及维修咨询 TEL(+86) 021-6651-7100

咨询时, 提供产品的型号、故障状态、电话号码、地址, 则获得快速有效的服务。

※为了提高产品的品质, 尺寸及规格、外形有可能没有通知的情况下变更。

中国工厂/上海营业所: 上海市宝山区真大路450弄11号B幢333室

总部: 首尔特别市

www.qlight.com

CN - S150R - 2405A