

QWCD Series

喇叭外壳为发光灯罩的新概念指示灯



产品规格

QWCD35(SD) | QWCD50(SD)
QWCD35T(SD) | QWCD50T(SD)
QWCD35B | QWCD35BT

材 质	喇叭外壳-PC、底座-PC+ABS
使用环境温度	-30℃ ~ +50℃(标准型/蜂鸣器型) -50℃ ~ +50℃(耐寒型-限DC) -20℃ ~ +50℃(SD卡型)
防 护 等 级	IP66
闪 亮 次 数	60~80次/min
符 合	RoHS

- 特殊警告音31音/SD卡(MP3)兼用
- 输出高音量蜂鸣器(蜂鸣器型)

- 内置特殊警告音31种信号音, 根据各种环境选择合适的信号音
- SD卡类型产品可供用户直接存储MP3格式文件
- 产品内部有31种信号音, 支持二进制输入方式
- 防护等级为IP66, 可在室外和灰尘密集的环境提供良好的密封性
- 另有配端子盒的产品, 接线方便(QWCD35T、QWCD35TSD、QWCD50T、QWCD50TSD、QWCD35BT)
- 可输出高音量蜂鸣器音(QWCD35B、QWCD35BT)
- 可对应CAN通信型产品(订单规格: QWCD35、QWCD35T)

喇叭外壳为发光灯罩的新概念产品

- 利用喇叭外壳为发光灯罩的声光一体型产品, 大幅缩小了产品外形尺寸。
- 发光颜色为红色、黄色、绿色、蓝色, 用户可根据用途自行选择所需颜色。
- 产品分为内置特殊警告音31音和外置音(MP3)产品。
- 常用的警告音在前一段结束后可以重复再次播放, 并且具有7种不同功能。
- 特殊警告音可根据工作环境播放, 并支持二进制输入方式。
- 外置音是刻录到SD卡上, 可以储存31种音源。
- 喇叭外壳材质为(PC), 耐气候性好, 使用寿命长。
- 具有IP66等级的防水、防尘结构, 适用于船舶和重负荷使用场所和户外环境。

QWCD Series是利用喇叭外壳发光的新概念声光一体型产品。

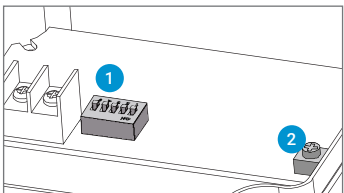
QWCD Series的种类	
QWCD35(T)	标准音内置型
QWCD35(T)SD	MP3(SD卡)型
QWCD50(T)	标准音内置型, 输出高音量
QWCD50(T)SD	MP3(SD卡)型, 输出高音量
QWCD35B(T)	可输出高音量蜂鸣器音

标准内置音频道输入方式

ON OFF	1	2	3	4	5
No.	1	2	3	4	5
0	0	0	0	0	0
1	0	0	0	0	1
2	0	0	0	1	0
:	:	:	:	:	:
31	1	1	1	1	1

标准内置音产品利用5个频道选择开关, 把31种音源进行组合, 支持二进制输入方式。
利用一个开关标示的数据是“0”、“1”两种, 把5个开关组合成31种, 5个开关组合一个音源的方式称为二进制输入方式。

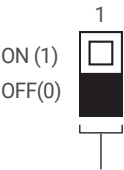
标准音内置型



- 1 频道选择开关
- 2 音量调节VOLUME

SD卡 Series产品SOUND选择方法

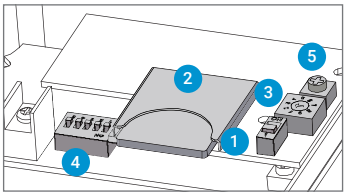
- 利用SOUND设置开关, 可以方便的选择内置音和外置音(MP3)。



内置音及SD卡选择
0: 选择内置音
1: 选择SD卡

- 内置特殊警告音31种
- 支持外置音MP3(SD卡)
- 二进制输入: 31Ch
- 位输入: 5Ch(SD卡专用)
- 详细设置方法请参照本手册的[特殊警告音产品音源种类及组合]

MP3(SD卡)型



- 1 SOUND设置开关
- 2 MP3储存用SD卡槽
- 3 PLAY MODE设置开关
- 4 频道选择开关
- 5 音量调节VOLUME

QWCD Series



QWCD35 Series



QWCD50 Series

QWCD35 LED爆闪指示灯 & 电子信号扬声器

型号	电压	电流	音组及音量	认证	重量	颜色
QWCD35 标准音内置型	DC12V~24V AC110V~220V	Max.1.35A Max.350mA	•位输入: 5Ch (SD卡专用) •二进制输入: 31Ch •警告音: Max.115dB (标准为Ch31音)	CE CCS UL	1.10kg	● R-红 ● A-黄 ● G-绿 ● B-蓝
QWCD35SD MP3型	DC12V~24V AC110V~220V	Max.1.35A Max.350mA	•MP3音: Max.112dB		1.15kg	

※ UL 认证: DC12~24V

QWCD50 LED爆闪指示灯 & 电子信号扬声器

型号	电压	电流	音组及音量	认证	重量	颜色
QWCD50 标准音内置型	DC12V~24V AC110V~220V	Max.4.65A Max.900mA	•位输入: 5Ch (SD卡专用) •二进制输入: 31Ch •警告音: Max.123dB (标准为Ch16音)	CE UL	2.70kg	● R-红 ● A-黄 ● G-绿 ● B-蓝
QWCD50SD MP3型	DC12V~24V AC110V~220V	Max.4.65A Max.900mA	•MP3音: Max.115dB		3.00kg	

※ DC系列使用电压范围为DC10V~30V。

※ AC系列使用电压范围为AC100V~240V。

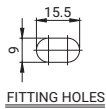
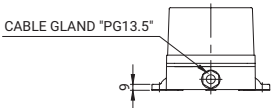
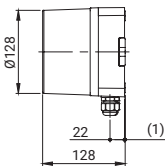
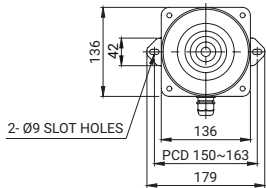
※ UL 认证: DC12~24V

※ 播放MP3文件时, 根据用户使用的音源种类, 有一定的音量偏差。

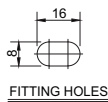
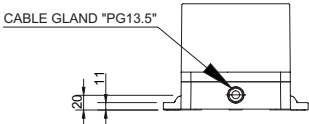
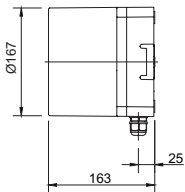
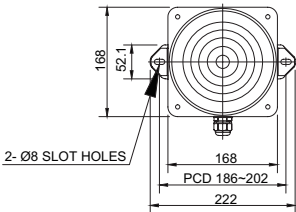
外形图

单位: mm

• QWCD35 / QWCD35SD



• QWCD50 / QWCD50SD

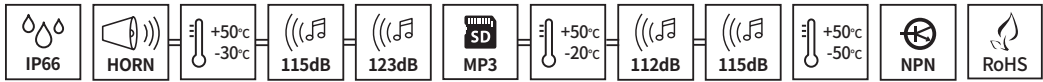


用户订制规格

- 音源信号线外部引出型
(管理型号: -LC)
- 可对应CAN通信型产品
(订单规格: QWCD35 限DC)
- 耐寒型产品(限DC)

型号选定

QWCD50	-	110/220	-	R	-	LC	-	INSD
[型号]		[电压]		[颜色]		[音源选择]		[安装SD卡]
QWCD35		12/24		● R-红		未指定-内部开关选择		未安装
QWCD35SD		-DC12V~24V		● A-黄		LC指定-外部触点选择		-SD卡未安装型
QWCD50		110/220		● G-绿				INSD-SD卡安装型
QWCD50SD		-AC110V~220V		● B-蓝				



QWCD35T LED爆闪指示灯 & 电子信号扬声器

型号	电压	电流	音组及音量	认证	重量	颜色
QWCD35T 端子盒型	DC12V~24V	Max.1.35A	• 位输入: 5Ch (SD卡专用)	CE UL	1.30kg	● R-红
标准音内置型	AC110V~220V	Max.350mA	• 二进制输入: 31Ch			● A-黄
QWCD35TSD 端子盒型	DC12V~24V	Max.1.35A	• 警告音: Max.115dB (标准为Ch31音)	UL	1.35kg	● G-绿
MP3型	AC110V~220V	Max.350mA	• MP3音: Max.112dB			● B-蓝

※ UL 认证: DC12~24V

QWCD50T LED爆闪指示灯 & 电子信号扬声器

型号	电压	电流	音组及音量	认证	重量	颜色
QWCD50T 端子盒型	DC12V~24V	Max.4.65A	• 位输入: 5Ch (SD卡专用)	CE UL	3.10kg	● R-红
标准音内置型	AC110V~220V	Max.900mA	• 二进制输入: 31Ch			● A-黄
QWCD50TSD 端子盒型	DC12V~24V	Max.4.65A	• 警告音: Max.123dB (标准为Ch16音)	UL	3.40kg	● G-绿
MP3型	AC110V~220V	Max.900mA	• MP3音: Max.115dB			● B-蓝

※ DC系列使用电压范围为DC10V~30V。

※ AC系列使用电压范围为AC100V~240V。

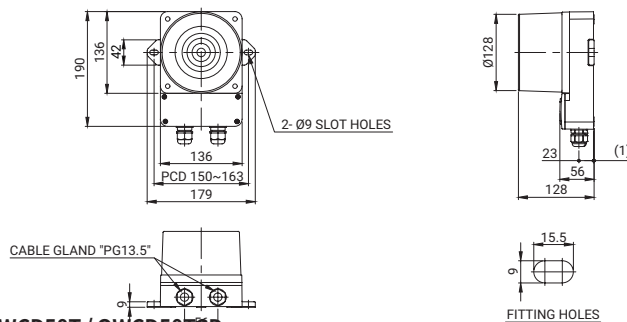
※ UL 认证: DC12~24V

※ 播放MP3文件时,根据用户使用的音源种类,有一定的音量偏差。

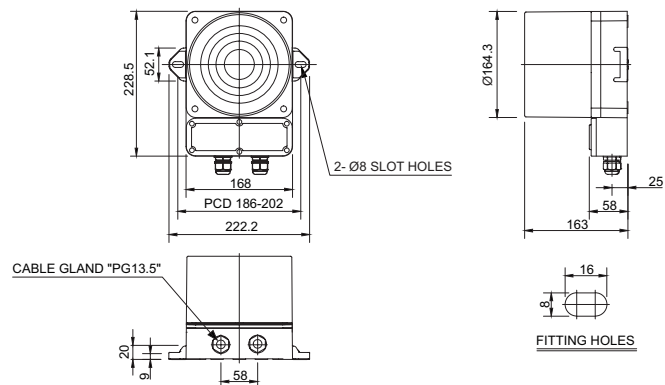
外形图

• QWCD35T / QWCD35TSD

单位: mm



• QWCD50T / QWCD50TSD



型号选定

QWCD35T	-	110/220	-	R	-	LC	-	INSD
[型号]		[电压]		[颜色]		[音源选择]		[安装SD卡]
QWCD35T		12/24		● R-红		未指定-内部开关选择		未安装
QWCD35TSD		-DC12V~24V		● A-黄		LC指定-外部触点选择		-SD卡未安装型
QWCD50T		110/220		● G-绿				INSD-SD卡安装型
QWCD50TSD		-AC110V~220V		● B-蓝				

用户订制规格

- 音源信号线外部引出型
(管理型号: -LC)
- 可对应CAN通信型产品
(订单规格: QWCD35T 限DC)
- 耐寒型产品(限DC)



QWCD35T Series

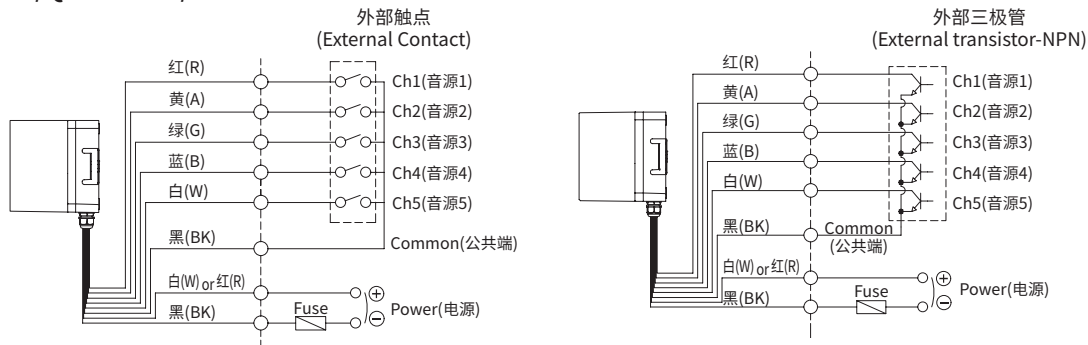


QWCD50T Series

音源选择方法及接线图

- 标准型号: 利用内部开关产品
- 订制型号: 利用外部触点产品(LC)

- QWCD35 / QWCD50-DC/AC
- QWCD35T / QWCD50T-DC/AC



- 可以利用外部触点和三极管接线
 - 利用三极管接线的时候, 使用NPN三极管
 - 电源线规格 UL1015 AWG18(0.75sq) x 2C 400mm
 - 信号线规格 UL1007 AWG22(0.3sq) 400mm
 - DC系列产品的黑色线接负极(-)
 - 频道选择位输入时可以使用5种信号音, 二进制输入时可以使用31种信号音
- ※ 频道设置方法请参考本手册的[多功能产品音源种类和组合](接线方式可以取代频道选择开关)