

QML / QMHL

适用于需要高度防水/防油功能的机床、高压热水清洗环境



产品规格

QML | QMHL

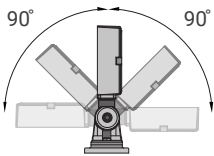
材 质	灯壳-Al、面盖-钢化玻璃 支架-K Type-SUS430/MF Type-Al
使用环境温度	-30℃ ~ +60℃
防 护 等 级	IP67/IP69K
技 术 认 证	CE、UL

- 采用灌胶密封结构(IP67), 耐油性好, 适用于高温切削油机床
- 适用于高压热水清洗环境(IP69K)
- 透光部使用钢化玻璃, 可有效防止切削粉对产品的损坏
- 采用平面玻璃紧密粘合结构
- 透光部强化玻璃在长时间使用时, 不会堆积异物
- 根据工作条件可选择防眩磨砂型(QML)和高亮度型(QMHL)
- 采用直附型、折叠型、旋转型的多种结构, 可选择适合作业环境的照射角度和安装方式
- 标准规格中可以选择电缆线引出型和M12连接器安装型(不提供相关配件)
- 根据需求可选配耐油性电缆

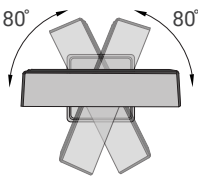
MF型防水/防油型支架、K型支架

• MF型支架

SIDE VIEW



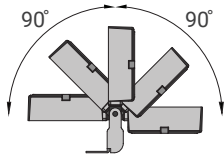
TOP VIEW



- 搭配MF型防水/防油型支架有效防止切削油和切削粉, 从而保护引出电缆不受损坏。
- 可调节前后180°, 左右160° 范围内任意调节角度。

• K型支架

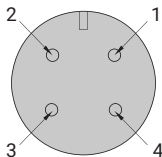
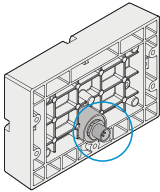
SIDE VIEW



- K型支架可调节垂直上下角度, 从而自由调节前后180° 范围内照射角度。

M12连接器型

- 适用型号: QML-150-D, QML-150-K, QML-250-D, QML-250-K, QMHL-150-D, QMHL-150-K, QMHL-250-D, QMHL-250-K



PIN	DESCRIPTION
1	DC (-)
2	N/A
3	DC (+)
4	N/A

试验条件/ 相关规格

耐振动性能	<ul style="list-style-type: none"><li>· 加速度: 20m/s<sup>2</sup></li><li>· 周期: 1 octave/min</li><li>· 频率: 10~150Hz</li><li>· 振幅: 最大值7.5mm, 方向: 3轴(X、Y、Z)方向各10次检测</li></ul>
耐冲击性能	<ul style="list-style-type: none"><li>· 加速度: 20g</li><li>· 方向: ±X、±Y、±Z</li><li>· 次数: 每个方向3次</li><li>· 时间: 每个方向11ms</li><li>· 波形: Half Sine</li></ul>
耐油测试	<ul style="list-style-type: none"><li>· 正常测试: 在水溶性与非水溶性切削油浸水环境下测试了500小时</li><li>· 高温防油测试: 在80℃恒温槽测试2小时后, 在常温稀释液里浸泡24小时进行浸油测试</li></ul>
防尘试验(IP6 □)	<ul style="list-style-type: none"><li>· 在粉尘实验室里内部降压后用平均外径50μm的滑石粉每小时40~60M<sup>2</sup>的抽出速度喷射试验两小时</li><li>· IEC60529</li></ul>
防水试验(IP □7)	<ul style="list-style-type: none"><li>· 将产品在水面 1m 以下增加2bar的强压浸泡30分里确认密封效果</li></ul>
高温高压水试验 (IP69K)	<ul style="list-style-type: none"><li>· 在 80℃ 的高温水, 水压80~100bar的状态下每分钟14~16ℓ的向量产品喷射</li><li>· 产品与喷嘴的间距: 10~15cm</li><li>· 喷射角度: 0°、30°、60°、90°</li><li>· 将产品水平旋转每个角度持续喷射30秒</li><li>· DIN 40050 PART9</li></ul>

### QML-150 / QML-250

- 安装防眩滤镜
- 适合需要视觉稳定照度的工作环境



QML-150-D



QML-250-D



QML-150-K



QML-250-K



QML-150-MF



QML-250-MF



QMHL-150-D



QMHL-250-D



QMHL-150-K



QMHL-250-K



QMHL-150-MF



QMHL-250-MF

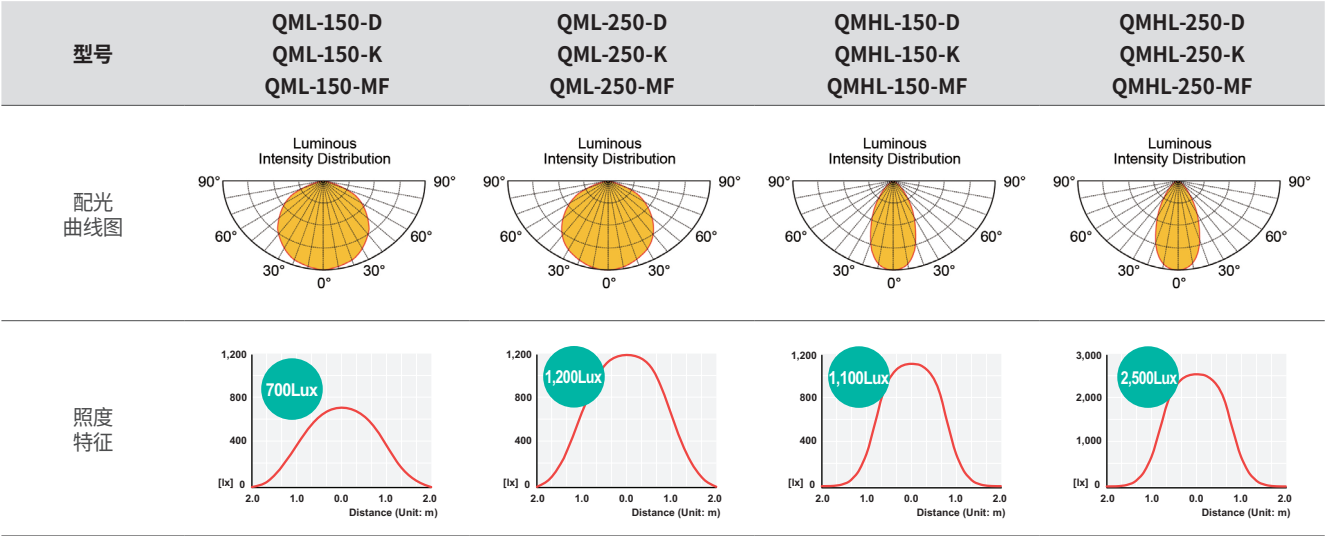
### QML / QMHL 防水/防震/耐油型LED工作灯

区分		光学特点规格		
型号	QML-150-D QML-150-K QML-150-MF	QML-250-D QML-250-K QML-250-MF	QMHL-150-D QMHL-150-K QMHL-150-MF	QMHL-250-D QMHL-250-K QMHL-250-MF
玻璃颜色	半透明	半透明	透明	透明
照明颜色(标准)	日光色			
色温(标准)	6,000~7,000K			
光通量	850lm	1,900lm	900lm	1,800lm
照度(at 1m)	700Lux	1,200Lux	1,100Lux	2,500Lux
区分		标准规格		
型号	QML-150-D QML-150-K QML-150-MF	QML-250-D QML-250-K QML-250-MF	QMHL-150-D QMHL-150-K QMHL-150-MF	QMHL-250-D QMHL-250-K QMHL-250-MF
额定电压	DC24V	DC24V	DC24V	DC24V
工作电压	DC21.5V~26.5V			
消耗功率	15W	32.4W	15W	25W
绝缘电阻	Min. 100MΩ(500V DC mega ohm meter)			
耐电压	DC: 500VAC, 60Hz, 1 minute			
环境温度	-30°C ~ +60°C			
防护等级	IP67/IP69K			
产品材质	灯壳-Al、面盖-钢化玻璃、支架-K Type-SUS430/MF Type-Al			
认证				
重量(approx.)	QML-150-D: 0.82kg QML-150-K: 0.88kg QML-150-MF: 1.09kg	QML-250-D: 1.31kg QML-250-K: 1.37kg QML-250-MF: 1.58kg	QMHL-150-D: 0.84kg QMHL-150-K: 0.99kg QMHL-150-MF: 1.11kg	QMHL-250-D: 1.32kg QMHL-250-K: 1.39kg QMHL-250-MF: 1.60kg

※ UL认证: 限QML Series.

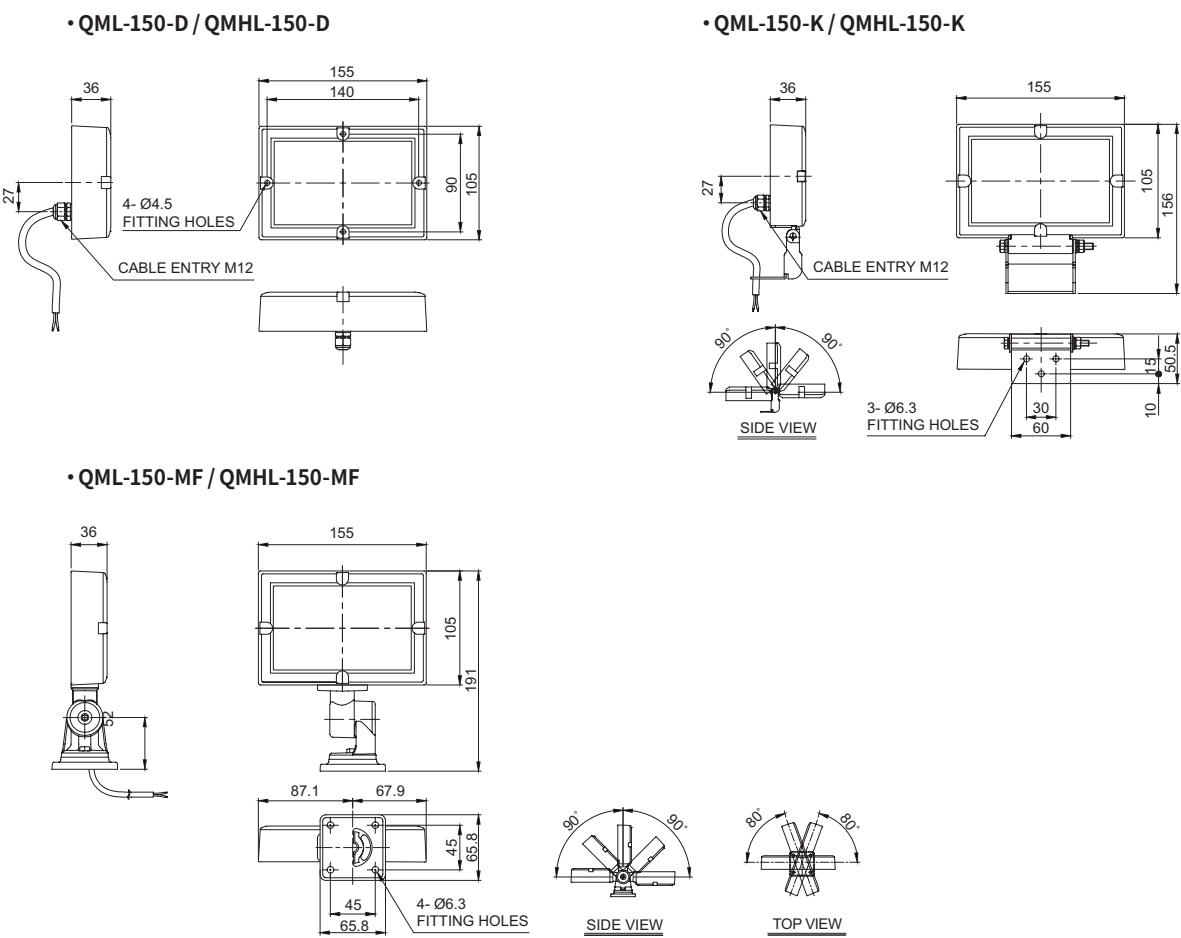
QML / QMHL

配光与照度特征



外形图

单位: mm

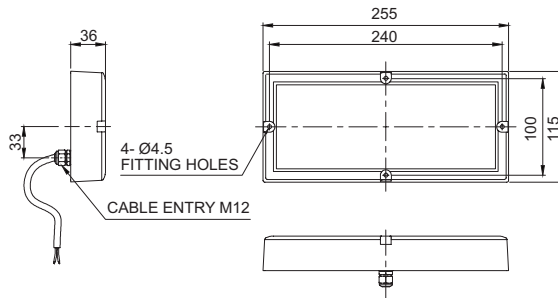


· 电源线规格 Dura & Flex-F VU(0.5sq) x 2C 450mm

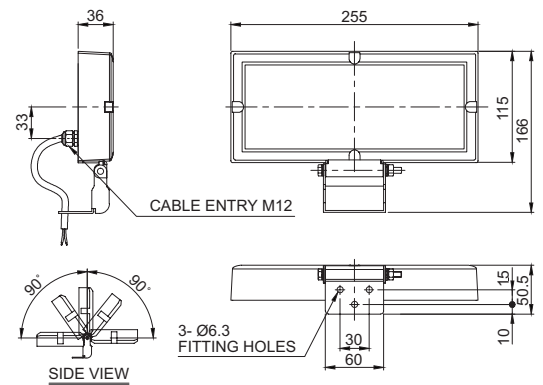
## 外形图

单位: mm

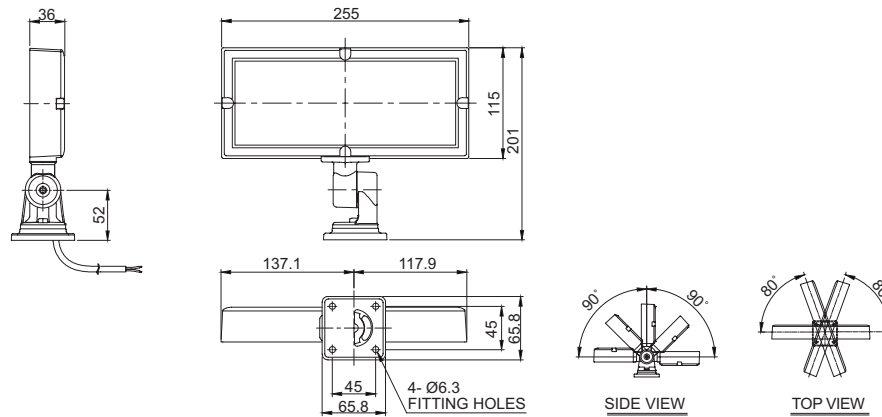
### • QML-250-D / QMHL-250-D



### • QML-250-K / QMHL-250-K



### • QML-250-MF / QMHL-250-MF



· 电源线规格 Dura & Flex-F VU(0.5sq) x 2C 450mm

## 型号选定

QML	-	150	-	D	-	24	-	M12
[型号]		[产品长度]		[安装方式]		[电压]		[连接器]
QML-防眩磨砂型 QMHL-高亮度型		150-155mm 250-255mm		D: 直附型 K: 垂直角度可调型 MF: 垂直, 水平角度可调型		24-DC24V		未指定-电缆线引出型 M12- M12连接器型

## 使用注意事项

- 使用产品前请仔细阅读使用说明书。如未遵守使用安全守则, 而导致火灾或漏电产生的触电等人身伤害、财产或其他损失, 可莱特将不承担责任。
- 本产品有可能因某些原因产生变更, 请通过官网确认最新的产品信息。