

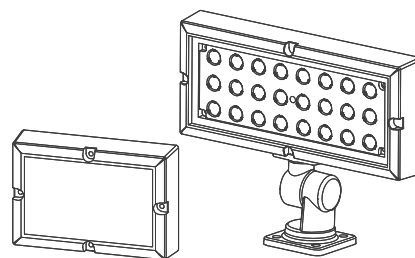
防水/ 防尘/ 耐油型LED工作灯

QML/ QMHL



感谢您购买可莱特产品。

请详细阅读本操作使用说明书后, 根据产品的性能和用途使用。



⚠ 安全警告

指示事项如不遵守会导致使用者人身伤亡或受严重的重伤。

1. 电源在未断电状态下, 请不要进行接线或维修检查 (有安全隐患)。
2. 在防护等级允许的危險场所或, 不超过灰尘、水分等级的环境下使用产品 (会引起火灾、触电、负伤、故障或工作不良等现象)。
3. 请不要将产品进行自行拆卸或改造, 需进行内部检查或维修时请委托本公司进行(有火灾、触电、产品损坏隐患)。
4. 电源电压必须遵守额定使用范围内 (有火灾、触电、负伤隐患)。
5. 人员伤亡和财产造成的影响较大的情况, 必须安装双重安全装置来进行使用 (有火灾、触电、伤亡事故、财产上重大损失隐患)。

⚠ 产品正确使用注意事项

如不遵守规定事项, 会导致使用者受伤或有严重的财产损失。

1. 产品周围不要摆放妨碍通风的障碍物 (有发热导致产品损坏或变形隐患)。
2. 产品发生异常时请立即切断电源 (有火灾、触电、产品损坏隐患)。
3. 产品接线请参考接线图进行 (会导致机械故障, 有损坏隐患)。
4. 产品外观上请不要与松香水, 苯等化学物质接触 (产品会损伤或变色, 变形隐患)。
5. 产品上无法承受很强的冲击 (可能会引发故障, 并损坏)。
6. 电源线铜线部位有可能流入切削液, 接线时在没有切削液的环境下接线。
7. 灯罩要保持干净的状态 (有污染时会降低灯光亮度)
8. 利用湿布擦产品 (不要使用松香水、苯、汽油、润滑油擦洗)

型号选定

QML	150	D	24	M12
[型号]	[产品长度]	[安装方式]	[电压]	[连接器]
• QML - 光线柔和型 • QMHL - 高亮度型	• 150 - 155mm • 250 - 255mm	• D - 自立型 • K - 垂直角度可调型 • MF - 垂直, 水平角度可调型	• 24 - DC24V	• 未指定 - 电缆线引出型 • M12 - M12连接器型



扫描QR码可方便地确认产品的详细规格。

www.qlight.com

产品规格

■ 光学特点规格

型号	QML-150-D QML-150-K QML-150-MF	QML-250-D QML-250-K QML-250-MF	QMHL-150-D QMHL-150-K QMHL-150-MF	QMHL-250-D QMHL-250-K QMHL-250-MF
灯罩颜色	半透明	半透明	透明	透明
照明颜色(标准)	日光色			
色温(标准)	6,000~7,000K			
光通亮	850lm	1,900lm	900lm	1,800lm
照度 (at 1m)	700Lux	1,200Lux	1,100Lux	2,500Lux

■ 标准规格

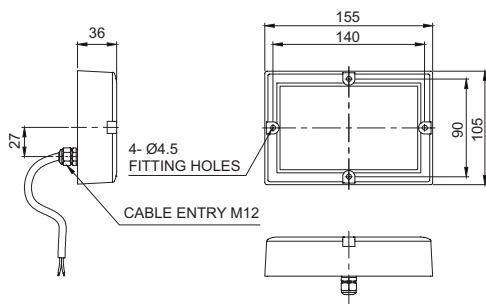
型号	QML-150-D QML-150-K QML-150-MF	QML-250-D QML-250-K QML-250-MF	QMHL-150-D QMHL-150-K QMHL-150-MF	QMHL-250-D QMHL-250-K QMHL-250-MF
额定电压	DC24V	DC24V	DC24V	DC24V
工作电压范围	DC21.5V~26.5V			
电力消耗	15W	32.4W	15W	25W
绝缘电阻	Min. 100MΩ(500V DC mega ohm meter)			
耐电压	DC: 500VAC, 60Hz, 1 minute			
防护等级	IP67/ IP69K			
环境温度	-30°C ~ +60°C			
产品材质	身体-AI, 灯罩-钢化玻璃, 盖子-AI, 支架: K type-SUS430/MF type-AI			
认证	CE UL			
重量(approx.)	QML-150-D: 0.82kg QML-150-K: 0.88kg QML-150-MF: 1.09kg	QML-250-D: 1.31kg QML-250-K: 1.37kg QML-250-MF: 1.58kg	QMHL-150-D: 0.84kg QMHL-150-K: 0.99kg QMHL-150-MF: 1.11kg	QMHL-250-D: 1.32kg QMHL-250-K: 1.39kg QMHL-250-MF: 1.60kg

※ UL认证: 限QML Series

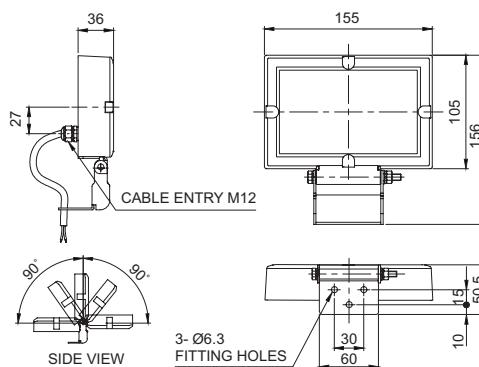
外形图

(单位: mm)

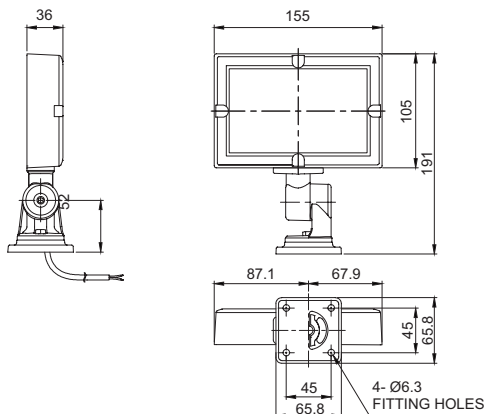
QML/ QMHL-150-D

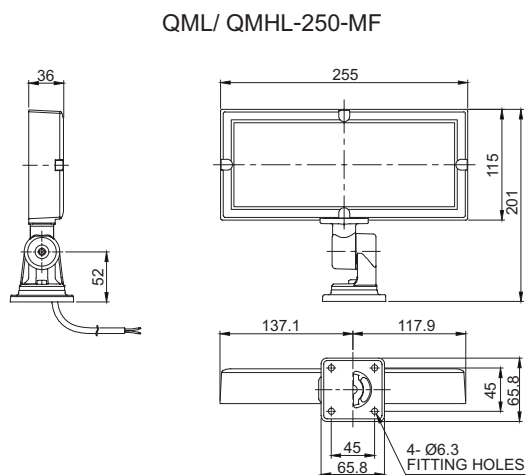
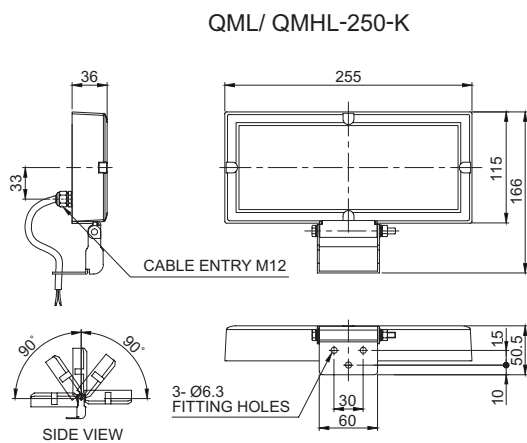
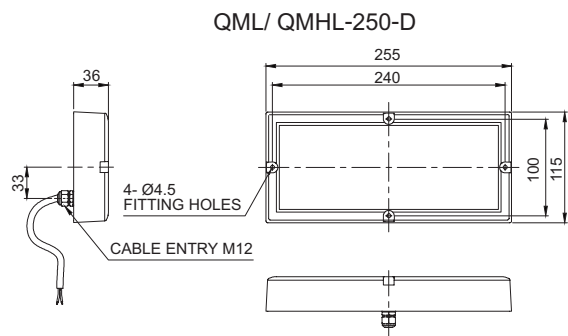


QML/ QMHL-150-K

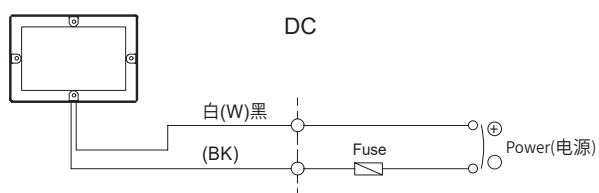


QML/ QMHL-150-MF

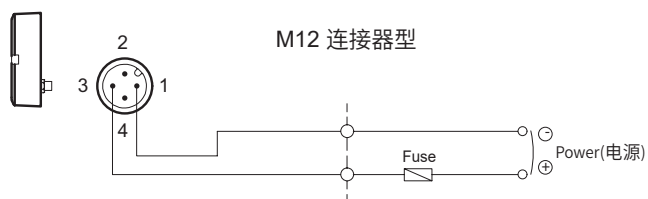




接线图

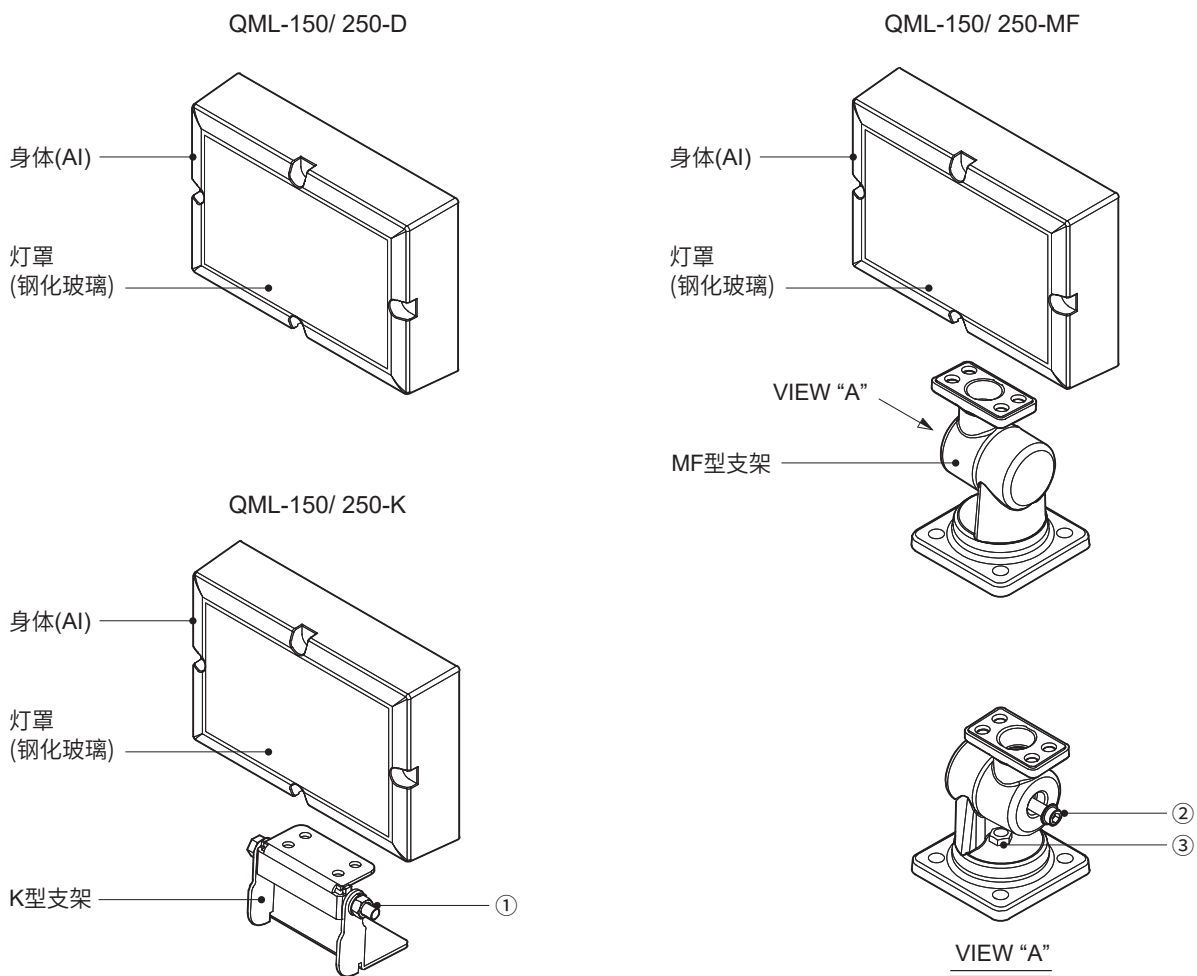


- 电源线规格Dura&Flex-F VU(0.5sq) × 2C 450mm。
- 通过电源线的线芯内部流入切割液的可能, 请在没有切割液的环境下进行接线。



- M12连接器电缆的4P接插产品在反面的M12连接器上进行连接。

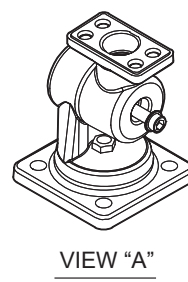
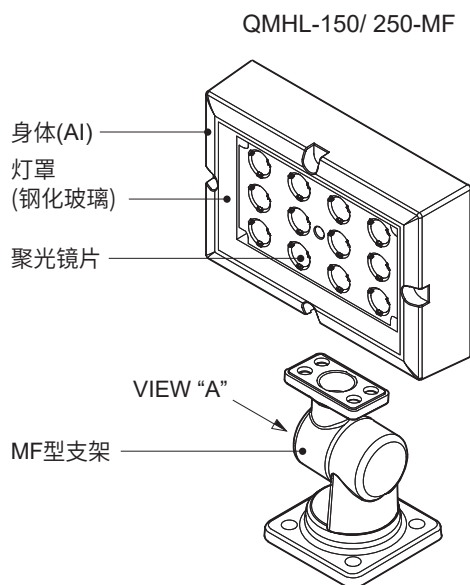
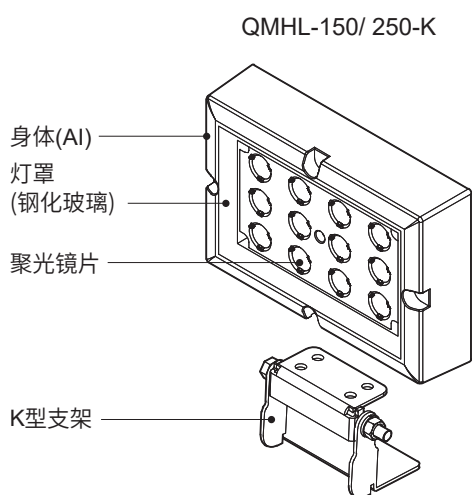
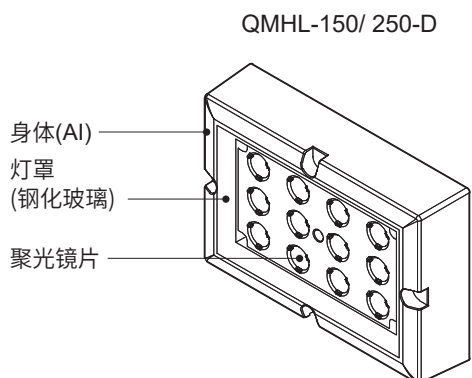
■ 产品结构



■ 支架调节方法

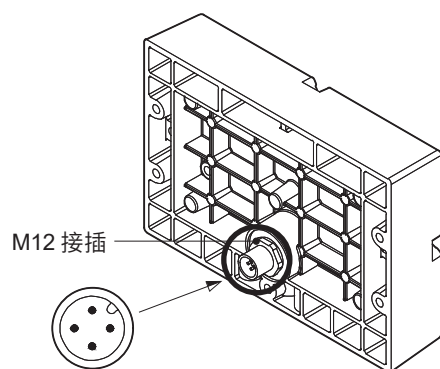
- K型产品
 - 产品安装后, 产品需要前后调节的情况, 将支架①的部位稍微松开后进行调节后再拧紧。
- MF型产品
 - 产品安装后, 产品需要前后调节的情况, 支架固定螺丝②为产品左右角度调节用, 固定螺丝③稍微松开后进行调节后再拧紧。

■ 产品结构



※ 支架调节方法请参照第4页。

■ 安装M12连接器型



• 可适用型号：QML-150-D, QML-150-K, QML-250-D, QML-250-K,
QMHL-150-D, QMHL-150-K, QMHL-250-D, QMHL-250-K

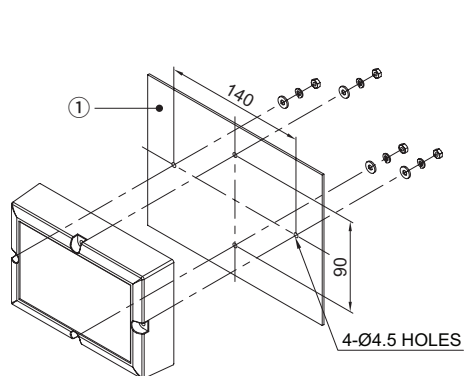
安装方法/支架孔规格

■ 安装方法

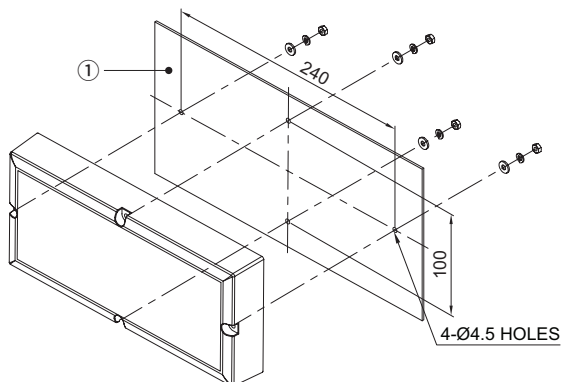
- 先将支架安装面①上与产品支架固定螺丝的同样规格进行螺孔或孔加工。
- 本产品支架成型的支架孔规格直径4.5mm(D型)和直径6.3mm(K型, MF型)。
- 安装螺孔加工的情况, 螺丝贯通支架孔进行安装。
- 安装孔加工的情况, 将螺丝穿过支架及加工孔的支架安装面, 在反面上拧上螺母进行安装。
(螺丝上拧螺母时, 安装平垫及弹垫。)

■ 支架孔规格

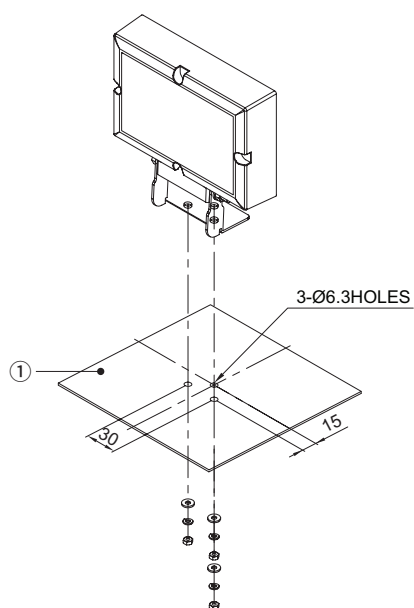
- 产品安装的位置上进行加工安装孔, 安装孔规格如下。



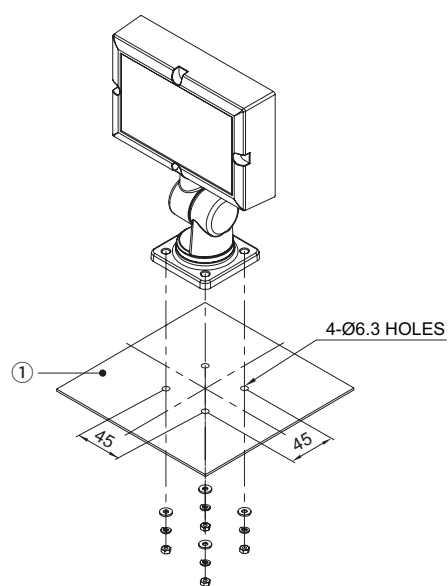
QML/ QMHL-150-D



QML/ QMHL-250-D



QML/ QMHL-150/ 250-K



QML/ QMHL-150/ 250-MF

安装环境及防护等级

- 本产品防护等级 IP67/ IP69K 结构。
- 在超过本产品防护等级的环境下使用时会引起故障, 请按照规定的防护等级要求的环境下使用。
- 防护等级相关的内容请在官方网站(www.qlight.com)进行确认。

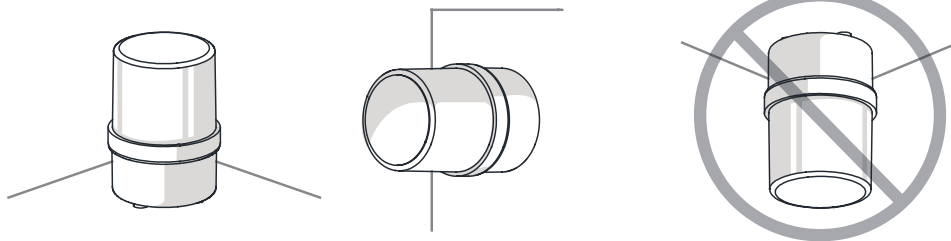
产品安装方向

■ 安装产品时, 请注意产品安装方向, 若安装方向不正确, 可能会导致雨水或水份进入产品内部。

· 警示灯/指示灯

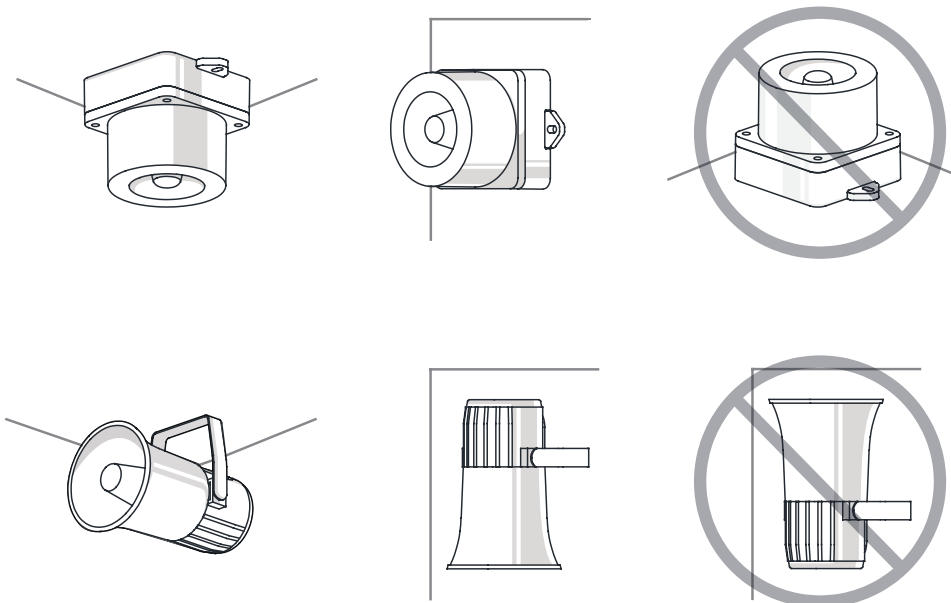
※ 防水等级不满足IPX4的产品, 安装产品时请将产品与地面成垂直状态。

请勿将电源线出线部朝上组装。



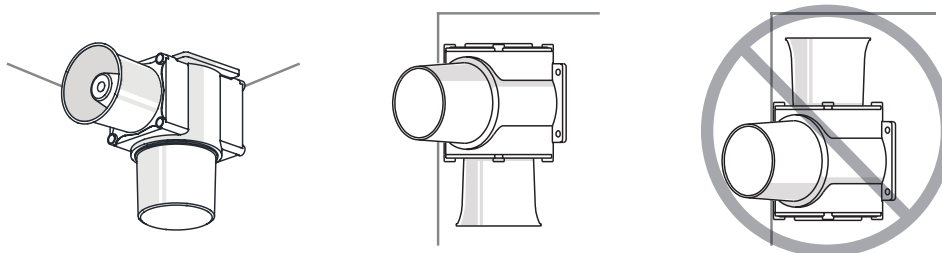
· 电子扬声器

请勿将扬声器部朝上组装。



· 船舶/重负荷/重型装备及防爆产品

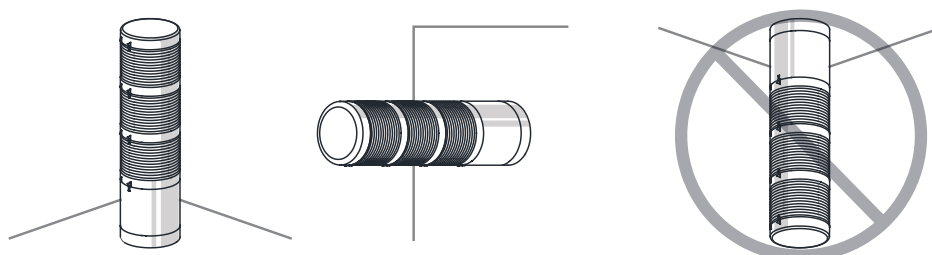
请勿将扬声器部朝上组装。

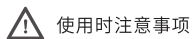


· 多层信号灯

※ 防水等级不满足IPX4的产品, 安装产品时请将产品与地面成垂直状态。

请勿将电源线出线部朝上组装。





使用时注意事项

本产品说明书上记载的产品外形及规格因质量改善等原因可能有所变动。
最新产品信息可通过我司官网(www.qlight.com)准确的确认产品信息。
安装及使用前请阅读产品相关使用说明书(目录)。

中国法人 www.qlightcn.com | qlightcn@qlight.com

中国启东工厂

上海法人 | 上海市宝山区真大路450弄11号B幢333室 Tel. +86-21-6651-7103/7200/7106 Fax. +86-21-6315-3929

启东法人 | 江苏省启东市高新技术产业开发区海燕路33号 Tel. +86-513-8384-9999 Fax. +86-513-8384-9910

韩国法人(株)可莱特 Qlight Co.,Ltd. www.qlight.com | qlightkr@qlight.com

韩国法人 | 首尔特别市衿川区加山数码1路128 STXV Tower 1510号 Tel. +82-2-2679-6152(收信人付费: +82-80-328-2222) Fax. +82-2-2679-6154

韩国工厂 | 庆尚南道金海市上东面墨方路185-25 Tel. +82-55-328-1111(收信人付费: +82-80-328-1111) Fax. +82-55-328-4066

海外营业部 | 釜山市沙上区洛东大路704(严弓洞, 可莱特大厦) Tel. +82-51-620-4100 Fax. +82-51-243-9826

釜山总部 | 釜山市沙上区洛东大路704(严弓洞, 可莱特大厦) Tel. +82-51-245-0017 Fax. +82-51-243-9826

Qlightec
Innovation in Alarm & Signal

使用方法及维修咨询 TEL(+86) 021-6651-7100

咨询时, 提供产品的型号、故障状态、电话号码、地址, 则获得快速有效的服务。

※为了提高产品的品质, 尺寸及规格、外形有可能没有通知的情况下变更。

中国工厂/上海营业所: 上海市宝山区真大路450弄11号B幢333室

总部: 首尔特别市

www.qlight.com

CN - QML-150 - 2405A