

# S150 Series



S150R



S150R-FT

## 产品规格

S150R | S150RLR  
S150R-FT | S150RLR-FT

材 质	灯罩-PC、底座-SUS、反射镜-PC、 反射体-耐热性ABS、安装支架-SUS316L
使用环境温度	-20°C ~ +50°C
防 护 等 级	IP44
转 速	120~140RPM

- 旋转反射镜采用低噪音和磨损少的传动结构
- ○○○-FT Series产品是脚架安装型产品, 便于现场安装
- 根据使用环境可选择标准型或内置蜂鸣器型



## S150R / S150R-FT 灯泡反射镜旋转警示灯

型号	电压	电流	灯泡			认证	重量	颜色
			范围	规格	序号			
S150R S150R-FT	DC12V	1.5A	12V15W	G23 15S	17	CE	0.85kg	● R-红
	DC24V	850mA	24V15W	G23 15S	18		0.85kg	● A-黄
	AC110V	200mA	12V15W	G23 15S	17		1.24kg	● G-绿
	AC220V	100mA	12V15W	G23 15S	17		1.24kg	● B-蓝

· 采用高功率灯泡和大型反射镜结构, 适合用于需要远距离信号传达的场所。

※ CE认证: DC12V、DC24V



## S150RLR / S150RLR-FT LED反射镜旋转警示灯

型号	电压	电流	认证	重量	颜色
S150RLR S150RLR-FT	DC12V	520mA	-	0.77kg	● R-红
	DC24V	260mA		0.77kg	● A-黄
	AC110V	80mA		1.16kg	● G-绿
	AC220V	45mA		1.16kg	● B-蓝

· 采用LED聚光结构和多面反射镜, 上下左右各个方位可视性好。

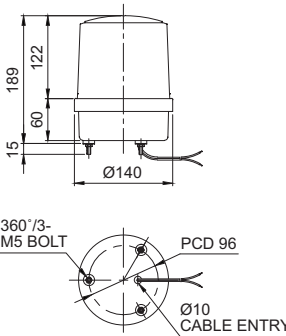
## 接线信息

- 电源线规格  
UL1015 AWG18(0.75sq) x 2C 400mm
- DC系列产品的黑色线接负极(-)
- S150R AC 兼用规格:  
使用AC110V时, 使用黑色线和白色线进行接线, 使用AC220V时, 使用黑色线和红色线进行接线。
- S150RLR AC 兼用规格:  
110/220V转换开关内装型产品, 可以选择AC110V与AC220V。

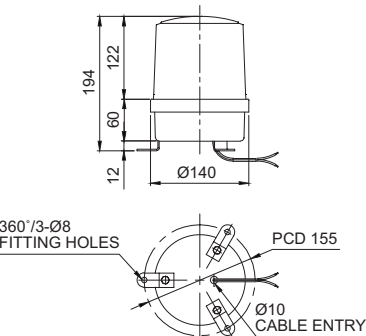
## 外形图

单位: mm

### • S150R / S150RLR



### • S150R-FT / S150RLR-FT



## 型号选定

S150R	-	BZ	-	220	-	R
[型号]		[蜂鸣器]		[电压]		[颜色]
S150R		无指定-无蜂鸣器型		12-DC12V		● R-红
S150R-FT		BZ指定-内置蜂鸣器型		24-DC24V		● A-黄
S150RLR				110-AC110V		● G-绿
S150RLR-FT				220-AC220V		● B-蓝