

Q125L Series



Q125L

产品规格

Q125L | Q125LW | Q125LP

材 质 灯罩-PC, 底座-ABS, 安装支架-PC
使用环境温度 -30°C ~ +50°C
音 量 Max.80dB at 1m
防 护 等 级 IP65
闪 亮 次 数 60~80次/min
符 合 RoHS

- 外径125mm的标准型警示灯
- 耐震动和抗冲击性能好, 采用寿命长的LED为光源, 便于管理
- 根据安装环境可以选择多种固定方式(直立型、壁挂型、铝管支架型)
- 散光灯罩和LED直配光结构, 散发明亮的信号光
- 内置长亮-闪亮选择开关
- 根据使用环境可选择标准型或内置蜂鸣器型



Q125LW

Q125L / Q125LW / Q125LP LED长亮/闪亮指示灯

型号	电压	电流	认证	重量	颜色
Q125L	DC12V~24V	Max.270mA	CE	Q125L-0.34kg	● R-红
Q125LW				Q125LW-0.76kg	● A-黄
Q125LP	AC110V~220V	Max.80mA	UL	Q125LP-1.28kg (安装QZ24支架时)	● G-绿 ● B-蓝

- 根据安装环境选择多种安装支架。
- ※ DC系列使用电压范围为DC10V~30V
- ※ AC规格使用电压范围为AC100V~240V
- ※ UL认证: DC24V

接线信息

- 电源线规格 UL1015 AWG18(0.75sq) x 2C 400mm
- 本产品无极性, 不分(+)(-)正负极

用户订制规格

- 非标准铝管长型

安装支架

标准型	LB24	LW24	QZ24	SZ24	QL24	SL24
Steel	Steel	ABS	ABS	Al	ABS	Al

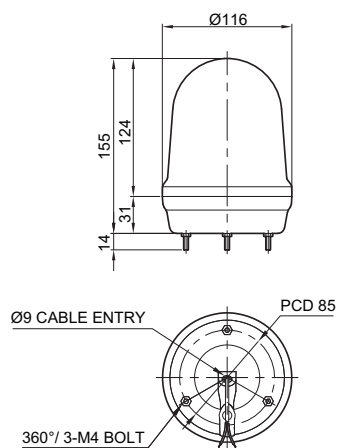
※ 安装支架详细尺寸请参照[多层信号灯固定支架]。



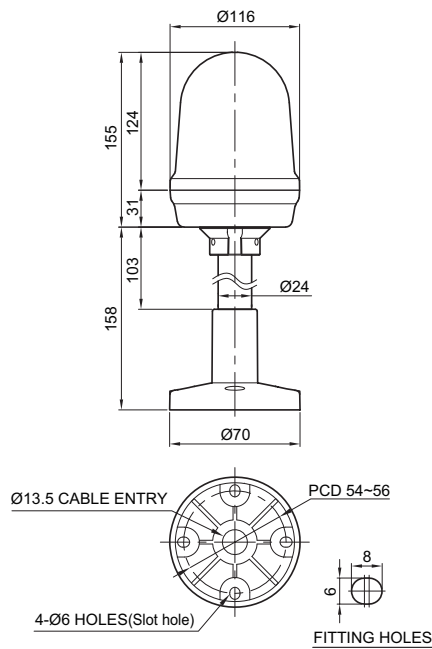
外形图

单位: mm

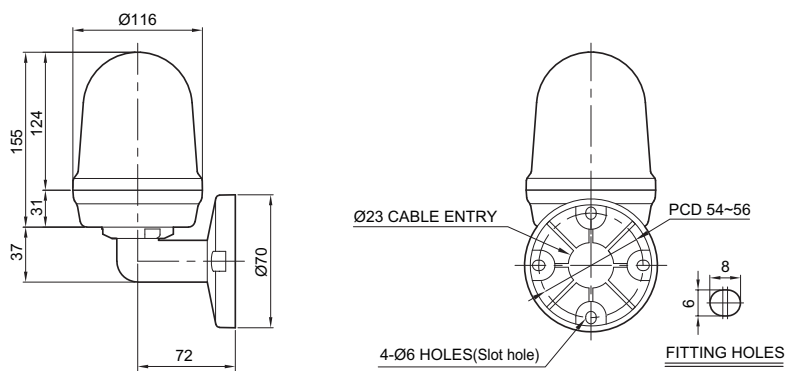
·Q125L



·Q125LP



·Q125LW



Q125LP
(SZ24支架安装型)

型号选定

Q125LP	BZ	12/24	R	SZ24
[型号]	[蜂鸣器]	[电压]	[颜色]	[安装支架]
Q125L Q125LW Q125LP	无指定-无蜂鸣器型 BZ指定-内置蜂鸣器型	12/24-DC12V~24V 110/220-AC110V~220V	● R-红 ● A-黄 ● G-绿 ● B-蓝	未指定-标准型 指定 -LB24-LW24 -QZ24-SZ24 -QL24-SL24