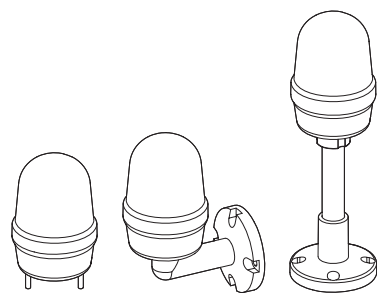


LED 长亮/闪亮指示灯

Q80L series



感谢您购买可莱特产品。

请详细阅读本操作使用说明书后, 根据产品的性能和用途使用。

⚠ 安全警告

指示事项如不遵守会导致使用者人身伤亡或受严重的重伤。

1. 电源在未断电状态下, 请不要进行接线或维修检查 (有安全隐患)。
2. 在防护等级允许的危險場所或, 不超过灰尘、水分等级的环境下使用产品 (会引起火灾、触电、负伤、故障或工作不良等现象)。
3. 请不要将产品进行自行拆卸或改造, 需进行内部检查或维修时请委托本公司进行 (有火灾、触电、产品损坏隐患)。
4. 电源电压必须遵守额定使用范围内 (有火灾、触电、负伤隐患)。
5. 人员伤亡和财产造成的影响较大的情况, 必须安装双重安全装置来进行使用 (有火灾、触电、伤亡事故、财产上重大损失隐患)。

⚠ 正确使用产品的注意事项

如不遵守规定事项, 会导致使用者受伤或有严重的财产损失。

1. 产品周围不要摆放妨碍通风的障碍物 (有发热导致产品损坏或变形隐患)。
2. 产品发生异常时请立即切断电源 (有火灾、触电、产品损坏隐患)。
3. 产品接线请参考接线图进行 (会导致误动作、有损坏隐患)。
4. 产品外观上请不要与松香水、苯等化学物质接触 (产品会损伤或变色, 变形隐患)。
5. 产品上不要施加受很强的冲击 (可能会引发故障或损坏)。

型号选定

Q80LP	BZ	12/24	R	QZ24
[型号]	[蜂鸣器]	[电压]	[颜色]	[支架]
<ul style="list-style-type: none"> Q80L Q80LW Q80LP 	<ul style="list-style-type: none"> 无指定 无蜂鸣器型 BZ指定 蜂鸣器内装型 	<ul style="list-style-type: none"> 12/24 DC12V ~ 24V 110/220 AC110V ~ 220V 	<ul style="list-style-type: none"> R-红 A-黄 G-绿 B-蓝 	<ul style="list-style-type: none"> None - 标准型 - 指定 - LB24 - LW24 - SZ24 - QZ24 - SL24 - QL24

产品规格

型号	电压	电流	认证	重量	颜色
Q80L Q80LW Q80LP	DC12V ~24V	Max. 205mA	CE UL	<ul style="list-style-type: none"> Q80L - 0.15kg Q80LW - 0.57kg Q80LP - 1.09kg (QZ24支架标准)	R-红 A-黄 G-绿 B-蓝
	AC110V ~220V	Max. 65mA			

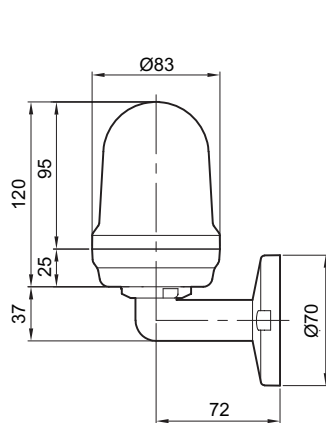
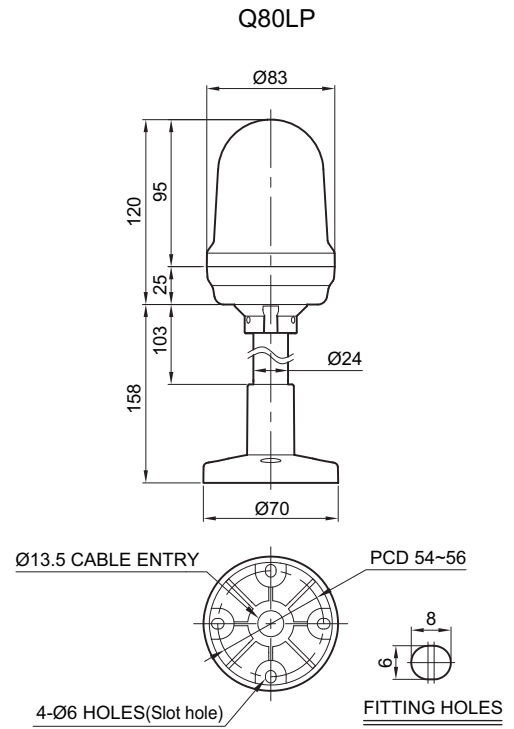
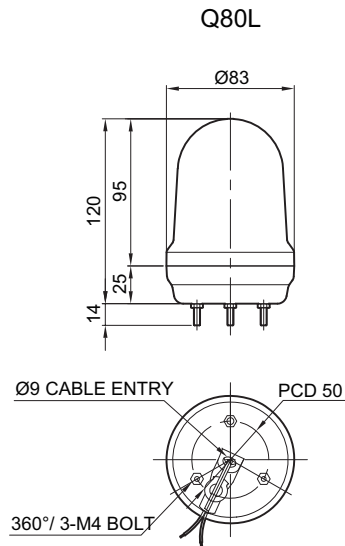
※ UL认证: DC24V

- 防护等级: IP65
- 使用环境温度: -30°C ~ +50°C

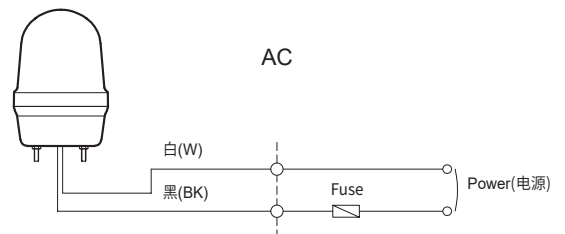
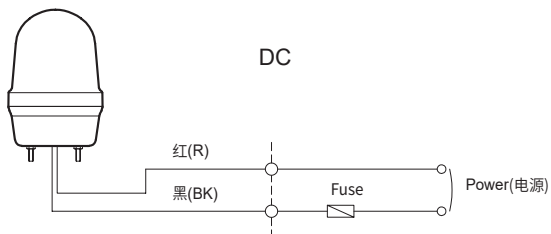


扫描QR码可方便地确认产品的详细规格。

www.qlight.com



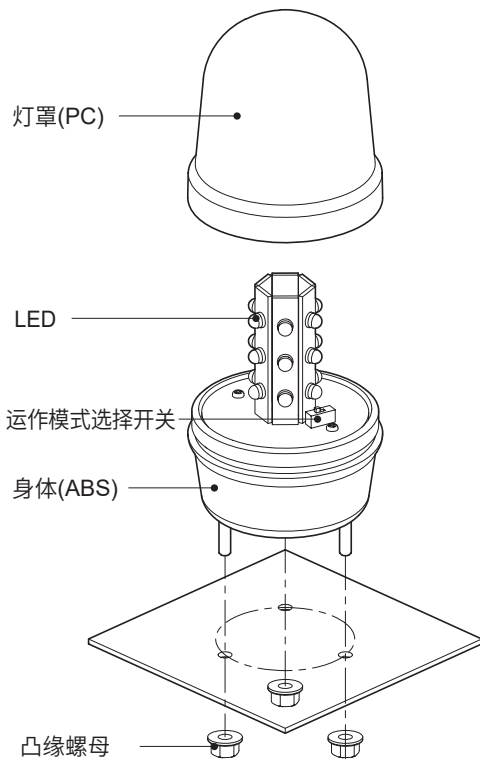
接线图



- 电源线规格UL1015 AWG18(0.75sq)×2C 400mm。
- 本产品没有极性的区别, 不分(+) (-)正负极。
- 蜂鸣器内装型规格为指示灯运作时蜂鸣器同时播放声音。

产品结构/ 运作模式选择/ 安装方法

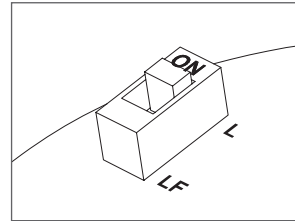
■产品结构/ 安装方法



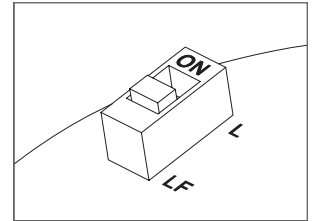
- 拧下产品固定螺丝上的凸缘螺母, 再将3个螺丝插入安装孔。
- 拧紧凸缘螺母后, 确认松紧状态。

■运作模式选择

- 产品内部内装有运作模式选择开关。
如下组合方法进行确认。



► L: 闪亮

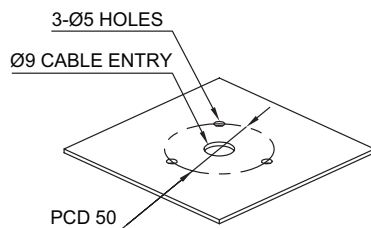


► LF: 长亮

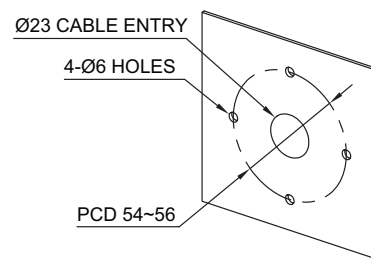
- 产品出库时运作模式设置为长亮运作。
产品接购买, 可根据使用者要求进行再设置。

支架孔规格

- 产品安装的位置上进行加工安装孔,
安装孔规格如下。



Q80L



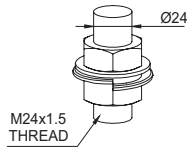
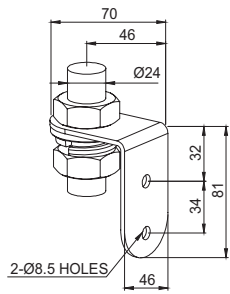
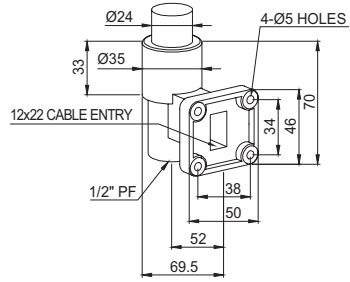
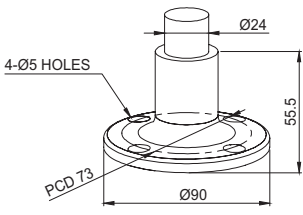
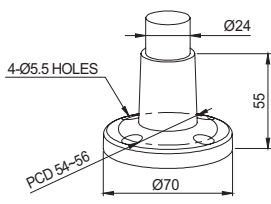
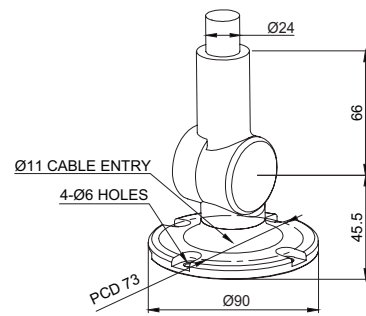
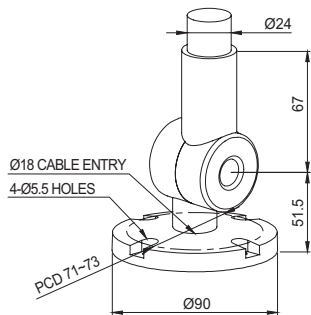
Q80LW

安装环境及防护等级

- 本产品防护等级 IP65 结构。
- 在超过本产品防护等级的环境下使用时会引起故障, 请按照规定的防护等级要求的环境下使用。
- 本产品在室外使用时请垂直或水平安装, 有雨水或水分的环境请不要将产品倒装。
- 防护等级相关的内容请在官方网站(www.qlight.com)进行确认。

支架

- 本产品使用的支架需购买时, 参考如下尺寸进行安装。

适用型号	外形图	
Q80LP	 <p>24mm SCREW & NUT</p>	 <p>LB24</p>
	 <p>LW24</p>	 <p>SZ24</p>
	 <p>QZ24</p>	 <p>SL24</p>
	 <p>QL24</p>	

产品安装方向

■ 安装产品时, 请注意产品安装方向, 若安装方向不正确, 可能会导致雨水或水份进入产品内部。

· 警示灯/指示灯

※ 防水等级不满足IPX4的产品, 安装产品时请将产品与地面成垂直状态。

请勿将电源线出线部朝上组装。



· 电子扬声器

请勿将扬声器部朝上组装。



· 船舶/重负荷/重型装备及防爆产品

请勿将扬声器部朝上组装。



· 多层信号灯

※ 防水等级不满足IPX4的产品, 安装产品时请将产品与地面成垂直状态。

请勿将电源线出线部朝上组装。





使用时注意事项

本产品说明书上记载的产品外形及规格因质量改善等原因可能有所变动。
最新产品信息可通过我司官网(www.qlight.com)准确的确认产品信息。
安装及使用前请阅读产品相关使用说明书(目录)。

中国法人 www.qlightcn.com | qlightcn@qlight.com

中国启东工厂

上海法人 | 上海市宝山区真大路450弄11号B幢333室 Tel. +86-21-6651-7103/7200/7106 Fax. +86-21-6315-3929

启东法人 | 江苏省启东市高新技术产业开发区海燕路33号 Tel. +86-513-8384-9999 Fax. +86-513-8384-9910

韩国法人(株)可莱特 Qlight Co.,Ltd. www.qlight.com | qlightkr@qlight.com

韩国法人 | 首尔特别市衿川区加山数码1路128 STXV Tower 1510号 Tel. +82-2-2679-6152(收信人付费: +82-80-328-2222) Fax. +82-2-2679-6154

韩国工厂 | 庆尚南道金海市上东面墨方路185-25 Tel. +82-55-328-1111(收信人付费: +82-80-328-1111) Fax. +82-55-328-4066

海外营业部 | 釜山市沙上区洛东大路704(严弓洞, 可莱特大厦) Tel. +82-51-620-4100 Fax. +82-51-243-9826

釜山总部 | 釜山市沙上区洛东大路704(严弓洞, 可莱特大厦) Tel. +82-51-245-0017 Fax. +82-51-243-9826

Qlightec

Innovation in Alarm & Signal

使用方法及维修咨询 TEL(+86) 021-6651-7100

咨询时, 提供产品的型号、故障状态、电话号码、地址, 则获得快速有效的服务。

※为了提高产品的品质, 尺寸及规格、外形有可能没有通知的情况下变更。

中国工厂/上海营业所: 上海市宝山区真大路450弄11号B幢333室

总部: 首尔特别市

www.qlight.com

CN - Q80L - 2405A