

Q80L Series



Q80L

产品规格

Q80L | Q80LW | Q80LP

材 质	灯罩-PC, 底座-ABS, 安装支架-PC
使用环境温度	-30°C ~ +50°C
音 量	Max.80dB at 1m
防 护 等 级	IP65
闪 亮 次 数	60~80次/min
符 合	RoHS

- 外径80mm的小型警示灯
- 采用LED光源, 使用寿命长, 耐震动和抗冲击性能好
- 可根据安装环境选择多种安装类型(直附型、壁挂型、铝管支架型)
- 采用散光灯罩和LED直配光结构, 散发明亮的信号光
- 内置长亮-闪亮选择开关
- 根据使用环境可选择标准型或内置蜂鸣器型



Q80LW

Q80L / Q80LW / Q80LP LED长亮/闪亮指示灯

型号	电压	电流	认证	重量	颜色
Q80L	DC12V~24V	Max.205mA	CE UL	Q80L-0.15kg	● R-红
Q80LW				Q80LW-0.57kg	● A-黄
Q80LP	AC110V~220V	Max.65mA		Q80LP-1.09kg (安装QZ24支架时)	● G-绿 ● B-蓝

· 根据安装环境选择多种安装支架。

※ DC系列使用电压范围为DC10V~30V

※ AC规格使用电压范围为AC100V~240V

※ UL认证: DC24V

接线信息

- 电源线规格 UL1015 AWG18(0.75sq) x 2C 400mm
- 本产品无极性, 不分(+)(-)正负极

用户订制规格

- 非标准铝管长型

安装支架

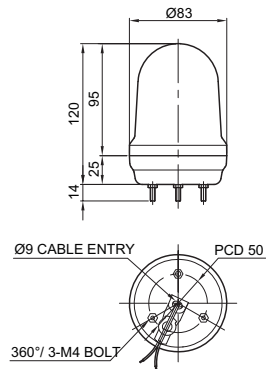
标准型	LB24	LW24	QZ24	SZ24	QL24	SL24
Steel	Steel	ABS	ABS	Al	ABS	Al

※ 安装支架详细尺寸请参照[多层信号灯固定支架]。

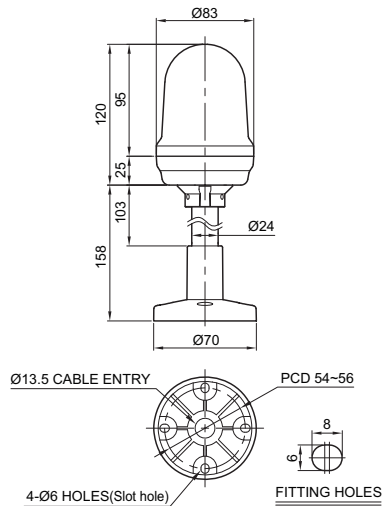
外形图

单位: mm

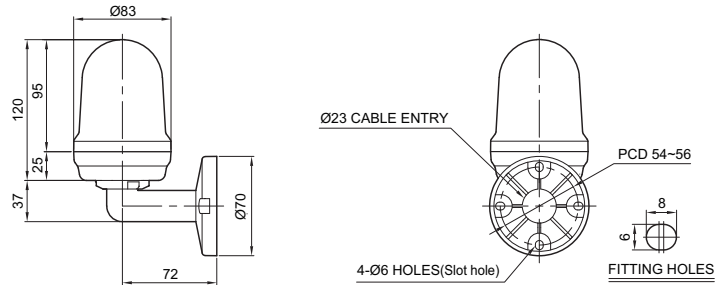
·Q80L



·Q80LP



·Q80LW



Q80LP
(SZ24支架安装型)

型号选定

Q80LP	-	BZ	-	12/24	-	R	-	QZ24
[型号]		[蜂鸣器]		[电压]		[颜色]		[安装支架]
Q80L Q80LW Q80LP		无指定-无蜂鸣器型 BZ指定-内置蜂鸣器型		12/24-DC12V~24V 110/220-AC110V~220V		● R-红 ● A-黄 ● G-绿 ● B-蓝		未指定-标准型 指定 -LB24-LW24 -QZ24-SZ24 -QL24-SL24