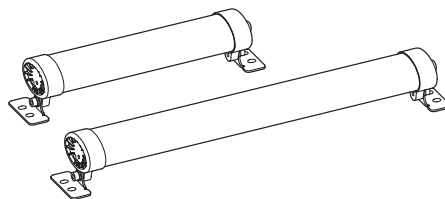


防水/ 防尘型LED照明灯

QFL/ QFLC



感谢您购买可莱特产品。

请详细阅读本操作使用说明书后再进行使用。

⚠ 安全警告

指示事项如不遵守会导致使用者人身伤亡或受严重的重伤。

1. 电源在未断电状态下, 请不要进行接线或维修检查 (有安全隐患)。
2. 在防护等级允许的危险场所或, 不超过灰尘、水分等级的环境下使用产品 (会引起火灾、触电、负伤、故障或工作不良等现象)。
3. 请不要将产品进行自行拆卸或改造, 需进行内部检查或维修时请委托本公司进行(有火灾、触电、产品损坏隐患)。
4. 电源电压必须遵守额定使用范围内 (有火灾、触电、负伤隐患)。
5. 人员伤亡和财产造成的影响较大的情况, 必须安装双重安全装置来进行使用 (有火灾、触电、伤亡事故、财产上重大损失隐患)。

⚠ 产品正确使用注意事项

如不遵守规定事项, 会导致使用者受伤或有严重的财产损失。

1. 产品周围不要摆放妨碍通风的障碍物 (有发热导致产品损坏或变形隐患)。
2. 产品发生异常时请立即切断电源 (有火灾、触电、产品损坏隐患)。
3. 产品接线请参考接线图进行 (会导致误动作、有损坏隐患)。
4. 产品外观上请不要与松香水、苯等化学物质接触 (产品会损伤或变色, 变形隐患)。
5. 产品上不要施加受很强的冲击 (可能会引发故障或损坏)。

型号组合

| QFL | - | 200 | - | 24 |
|--------------------|---|--------|---|------|
| [型号] | | [产品长度] | | [电压] |
| | | | | |
| • QFL - 半透明灯罩 | | | | |
| • QFLC - 透明灯罩 | | | | |
| | | | | |
| • 200 - 240mm | | | | |
| • 300 - 340mm | | | | |
| • 400 - 440mm | | | | |
| • 500 - 540mm | | | | |
| • 600 - 640mm | | | | |
| • 1,200 - 1,190mm | | | | |
| | | | | |
| • 24 - DC24V | | | | |
| • 220 - AC220V | | | | |
| (除了QFL(C)-200/300) | | | | |



扫描QR码可方便地确认产品的详细规格。

www.qlight.com

产品规格

■ QFL- 光学特点规格

| 型号 | QFL-200 | QFL-300 | QFL-400 | QFL-500 | QFL-600 | QFL-1200 |
|-----------|--------------|---------|---------|---------|---------|----------|
| 灯罩颜色 | 半透明 | 半透明 | 半透明 | 半透明 | 半透明 | 半透明 |
| 照明颜色(标准) | 日光色 | | | | | |
| 色温(标准) | 6,000~7,000K | | | | | |
| 光通亮 | DC | 350lm | 680lm | 900lm | 1,400lm | 1,700lm |
| | AC | - | - | 1,200lm | 1,800lm | 2,200lm |
| 照度(at 1m) | DC | 140Lux | 250Lux | 380Lux | 500Lux | 600Lux |
| | AC | - | - | 450Lux | 600Lux | 800Lux |

■ QFL- 标准规格

| 型号 | QFL-200 | QFL-300 | QFL-400 | QFL-500 | QFL-600 | QFL-1200 |
|-------------|---|---------|---------|---------|---------|----------|
| 额定电压 | DC24V | | | | | |
| | AC220V(除了QFL-200/300) | | | | | |
| 工作电压 | DC21.5V~26.5V/ AC198V~245V | | | | | |
| 电力消耗 | 6W | 10W | 15W | 20W | 25W | 50W |
| | - | - | 25W | 30W | 35W | 70W |
| 绝缘电阻 | Min. 100MΩ(500V DC mega ohm meter) | | | | | |
| 耐电压 | DC: 500VAC, 60Hz, 1 minute/AC: 1,500VAC, 60Hz, 1 minute | | | | | |
| 防护等级 | -30°C ~ +50°C | | | | | |
| 环境温度 | IP67 | | | | | |
| 产品材质 | 灯罩-PC、端盖-AI、散热板-AI、支架-SPC-1 | | | | | |
| 认证 | CE | | | | | |
| 重量(approx.) | 0.44kg | 0.51kg | 0.66kg | 0.74kg | 0.85kg | 1.38kg |
| | - | - | 0.68kg | 0.77kg | 0.87kg | 1.49kg |

※ CE 认证: DC24V(QFL-1200 DC24V 除外), AC220V(订购规格适用CE SMPS)

■ QFLC- 光学特点规格

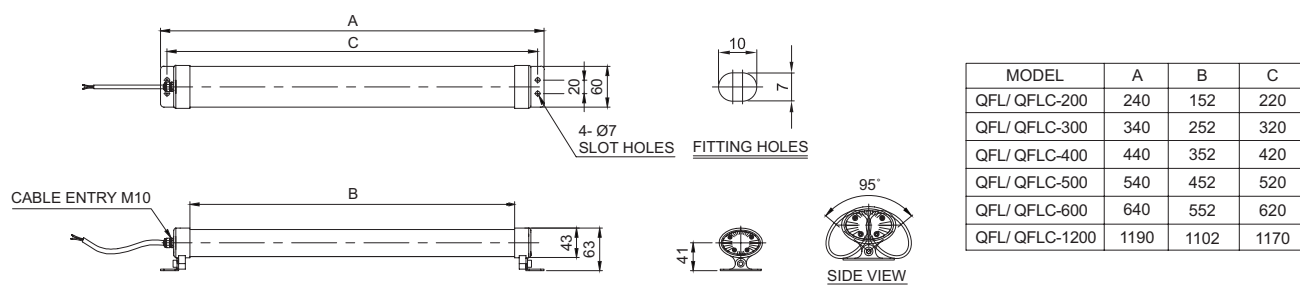
| 型号 | QFLC-200 | QFLC-300 | QFLC-400 | QFLC-500 | QFLC-600 | QFLC-1200 |
|-----------|--------------|----------|----------|----------|----------|-----------|
| 灯罩颜色 | 透明 | 透明 | 透明 | 透明 | 透明 | 透明 |
| 照明颜色(标准) | 日光色 | | | | | |
| 色温(标准) | 6,000~7,000K | | | | | |
| 光通亮 | DC | 400lm | 800lm | 1,200lm | 1,500lm | 2,000lm |
| | AC | - | - | 1,400lm | 2,000lm | 2,500lm |
| 照度(at 1m) | DC | 150lux | 300Lux | 460Lux | 600Lux | 780Lux |
| | AC | - | - | 550Lux | 800Lux | 900Lux |

■ QFLC- 标准规格

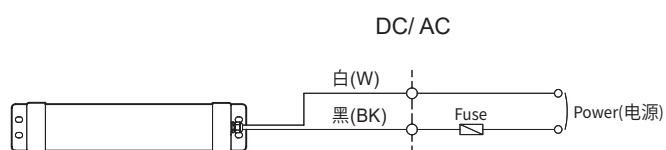
| 型号 | QFLC-200 | QFLC-300 | QFLC-400 | QFLC-500 | QFLC-600 | QFLC-1200 |
|-------------|---|----------|----------|----------|----------|-----------|
| 额定电压 | DC24V | | | | | |
| | AC220V(除了QFLC-200/300) | | | | | |
| 工作电压 | DC21.5V~26.5V/ AC198V~245V | | | | | |
| 电力消耗 | 6W | 10W | 15W | 20W | 25W | 50W |
| | - | - | 25W | 30W | 35W | 70W |
| 绝缘电阻 | Min. 100MΩ(500V DC mega ohm meter) | | | | | |
| 耐电压 | DC: 500VAC, 60Hz, 1 minute/AC: 1,500VAC, 60Hz, 1 minute | | | | | |
| 防护等级 | -30°C ~ +50°C | | | | | |
| 环境温度 | IP67 | | | | | |
| 产品材质 | 灯罩-PC、端盖-AI、散热板-AI、支架-SPC-1 | | | | | |
| 认证 | CE | | | | | |
| 重量(approx.) | 0.44kg | 0.51kg | 0.66kg | 0.74kg | 0.85kg | 1.38kg |
| | - | - | 0.68kg | 0.77kg | 0.87kg | 1.49kg |

※ CE 认证: DC24V(QFLC-1200 DC24V 除外), AC220V(订购规格适用CE SMPS)

QFL/ QFLC-200/ 300/ 400/ 500/ 600/ 1200



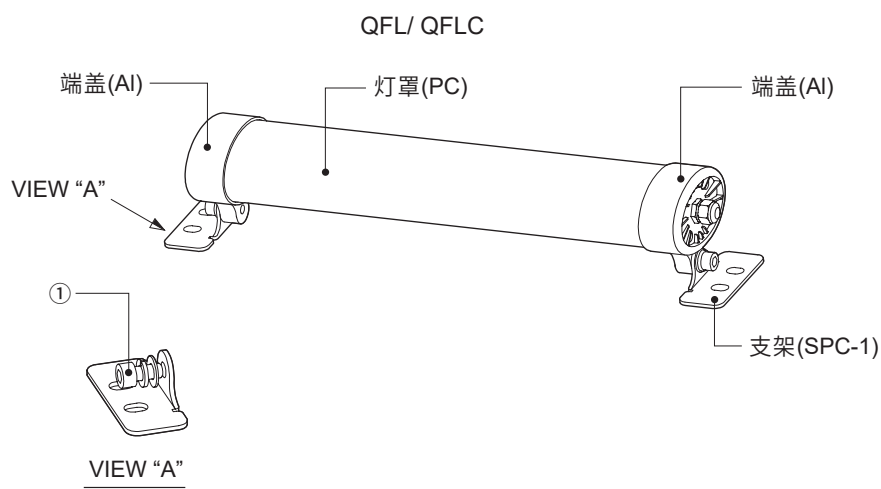
接线图



- 电源线规格 Dura & Flex-FVU(0.5sq) x 2C 450mm
- 本产品无极性, 不分(+)(-)正负极。
- 通过电源线的线芯内部流入切割液的可能, 请在没有切割液的环境下进行接线。

产品结构/ 支架调节方法

■ 产品结构



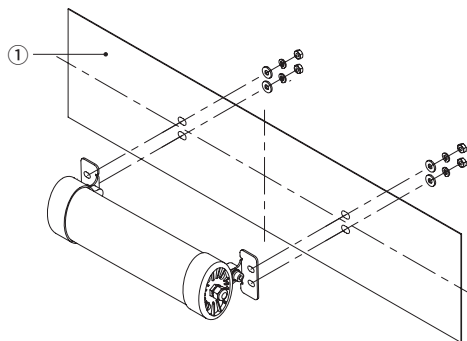
■ 支架调节方法

- 产品支架安装后, 产品需要上下调节时, 先松开支架固定螺丝①进行调节后再拧紧。

安装方法/ 支架孔规格

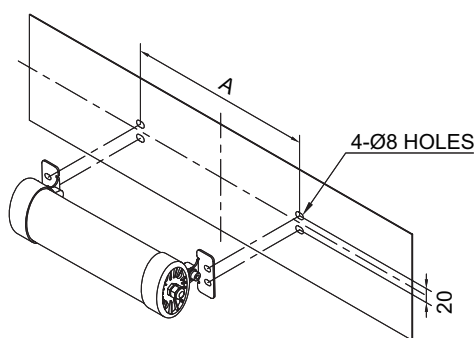
■ 安装方法

- 先将支架安装面①上与产品支架固定螺丝的同样规格进行螺孔或孔加工。
- 本产品支架成型的支架孔规格直径为7mm(长孔)。
- 安装螺孔加工的情况,螺丝贯通支架孔进行安装。
- 安装孔加工的情况,将螺丝穿过支架及加工孔的支架安装面,在反面上拧上螺母进行安装。(螺丝上拧螺母时,安装平垫及弹垫)



■ 支架孔规格

- 产品安装的位置上进行加工安装孔, 安装孔规格如下。



| MODEL | A |
|----------------|------|
| QFL/ QFLC-200 | 220 |
| QFL/ QFLC-300 | 320 |
| QFL/ QFLC-400 | 420 |
| QFL/ QFLC-500 | 520 |
| QFL/ QFLC-600 | 620 |
| QFL/ QFLC-1200 | 1170 |

QFL/ QFLC-200/ 300/ 400/ 500/ 600/ 1200

安装环境及防护等级

- 本产品防护等级 IP67 结构。
- 在超过本产品防护等级的环境下使用时会引起故障, 请按照规定的防护等级要求的环境下使用。
- 防护等级相关的内容请在官方网站(www.qlight.com)进行确认。

产品安装方向

■ 安装产品时, 请注意产品安装方向, 若安装方向不正确, 可能会导致雨水或水份进入产品内部。

· 警示灯/指示灯

※ 防水等级不满足IPX4的产品, 安装产品时请将产品与地面成垂直状态。

请勿将电源线出线部朝上组装。



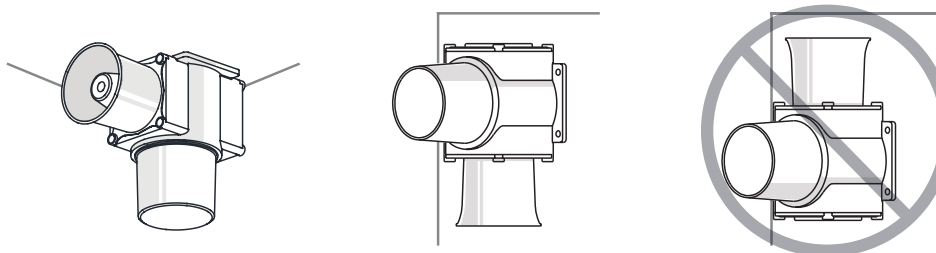
· 电子扬声器

请勿将扬声器部朝上组装。



· 请勿将电子扬声器/喇叭部朝上组装

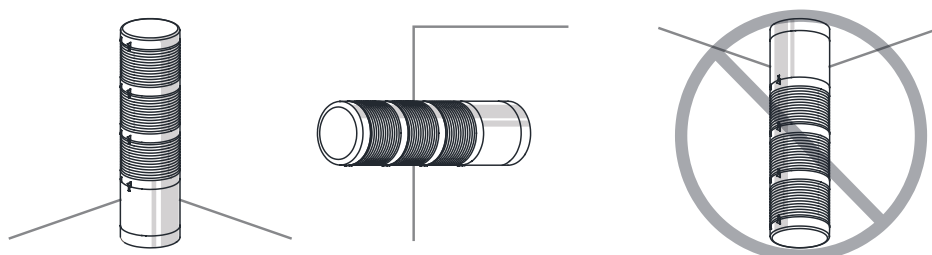
请勿将扬声器部朝上组装。

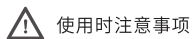


· 多层信号灯

※ 防水等级不满足IPX4的产品, 安装产品时请将产品与地面成垂直状态。

请勿将电源线出线部朝上组装。





使用时注意事项

本产品说明书上记载的产品外形及规格因质量改善等原因可能有所变动。
最新产品信息可通过我司官网(www.qlight.com)准确的确认产品信息。
安装及使用前请阅读产品相关使用说明书(目录)。

中国法人 www.qlightcn.com | qlightcn@qlight.com

中国启东工厂

上海法人 | 上海市宝山区真大路450弄11号B幢333室 Tel. +86-21-6651-7103/7200/7106 Fax. +86-21-6315-3929

启东法人 | 江苏省启东市高新技术产业开发区海燕路33号 Tel. +86-513-8384-9999 Fax. +86-513-8384-9910

韩国法人(株)可莱特 Qlight Co.,Ltd. www.qlight.com | qlightkr@qlight.com

韩国法人 | 首尔特别市衿川区加山数码1路128 STXV Tower 1510号 Tel. +82-2-2679-6152(收信人付费+82-80-328-2222) Fax. +82-2-2679-6154

韩国工厂 | 庆尚南道金海市上东面墨方路185-25 Tel. +82-55-328-1111(收信人付费+82-80-328-1111) Fax. +82-55-328-4066

海外营业部 | 釜山市沙上区洛东大路704(严弓洞,可莱特大厦) Tel. +82-51-620-4100 Fax. +82-51-243-9826

釜山总部 | 釜山市沙上区洛东大路704(严弓洞,可莱特大厦) Tel. +82-51-245-0017 Fax. +82-51-243-9826

Qlightec
Innovation in Alarm & Signal

使用方法及维修咨询 TEL(+86) 021-6651-7100

咨询时,提供产品的型号、故障状态、电话号码、地址,则获得快速有效的服务。

※为了提高产品的品质,尺寸及规格、外形有可能没有通知的情况下变更。

中国工厂/上海营业所-上海市宝山区真大路450弄11号B幢333室

总部-首尔特别市

www.qlight.com

CN - QFL-200 - 2405A