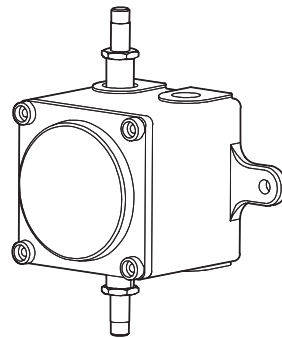
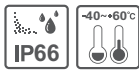


防爆电磁阀盒子

QEB



感谢您购买可莱特产品。

请详细阅读本操作使用说明书后, 根据产品的性能和用途使用。

⚠ 防爆产品使用注意事项

为了安全使用本产品, 请注意以下事项。

1. 防爆产品要按照防爆规定管理, 所以不能随意拆卸、组装、改造或维修。
2. 适用于本产品的温度等级, 是指在标记的周围温度下, 产品输入额定电压后可使用的温度。
3. 使用的填料函需符合相应的防爆等级、温度等级的产品。
4. 产品安装前请务必在确认产品的结构相关事项后再安装产品, 并遵守在产品的包装或产品上贴上标签的注意事项。
5. 产品的设置、维持、维修必须由相关专家、或接受过相关教育的人来进行, 工作时必须遵守相关规定和注意事项。
6. 为安全起见, 要避开高温或高压的环境, 进行产品安装及运作。
7. 根据一般的安全守则, 请避免产品安装在发热多的场所。
8. 安装在化学药品场所时, 请确认是否含有两种以上的化学物质。为了安全使用, 请确认化学物质的成分及产品的使用说明书后, 再安装产品。
9. 安装产品时, 请做好静电防护措施。在安装产品之前, 请使用防静电手环去除静电, 或戴上防静电手套。

⚠ 安全警告

如不遵守指示事项, 会导致使用者人身伤亡或受严重的重伤。

1. 电源在未断电状态下, 请不要进行接线或维修检查 (有安全隐患)。
2. 爆炸危险、易燃气体、水域、可燃物附近, 等震动频率高的地方禁止使用 (有火灾、触电、负伤隐患)。
3. 请不要将产品进行自行拆卸或改造, 需进行内部检查或维修时请委托本公司进行 (有火灾、触电、产品损坏隐患)。
4. 电源电压必须遵守额定使用范围内 (有火灾、触电、负伤隐患)。
5. 人员伤亡和财产造成的影响较大的情况, 必须安装双重安全装置来进行使用 (有火灾、触电、伤亡事故、财产上重大损失隐患)。

如不遵守规定事项, 会导致使用者受伤或有严重的财产损失。

1. 产品周围不要摆放妨碍通风的障碍物 (有发热导致产品, 会引起产品的损坏或变形隐患)。
2. 产品发生异常时请立即切断电源 (有火灾、触电、产品损坏隐患)。
3. 产品接线请参考接线图进行 (会导致误动作、有损坏隐患)。
4. 产品外观上请不要与松香水、苯等化学物质接触 (产品会损伤或变色, 变形隐患)。
5. 产品上不要施加受很强的冲击 (可能会引发故障或损坏)。



扫描QR码可方便地确认产品的详细规格。

www.qlight.com

型号选定/ 产品规格

■型号选定

QEB	24
[型号]	[电压]
• QEB	• 24 - DC24V • 110 - AC110V • 220 - AC220V

■标准规格

型号	电压	电流	重量	认证	颜色
QEB	DC24V	450mA	1.19kg	KIMM	7.5BG-蓝绿
	AC110V	160mA	1.07kg		
	AC220V	75mA	1.07kg		

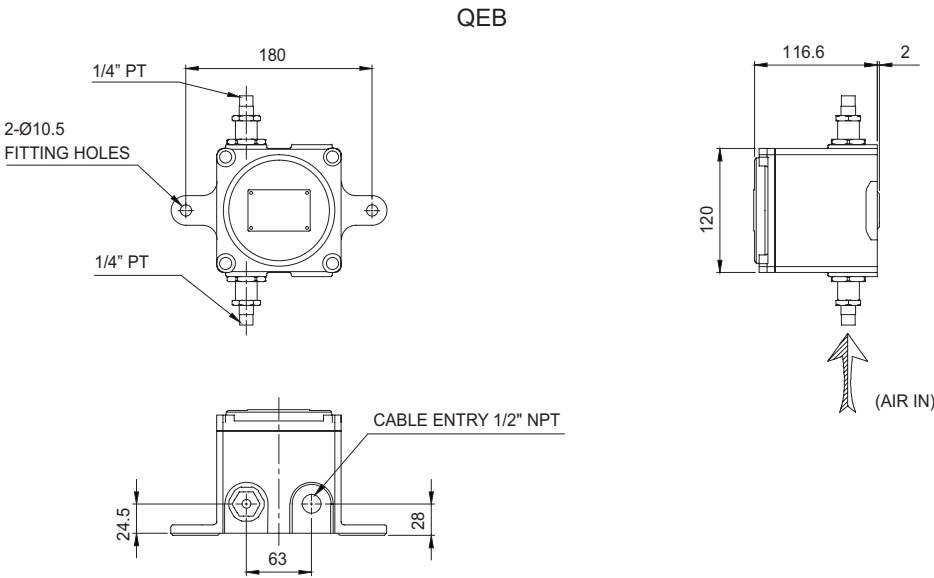
■防爆特点规格

型号	QEB
外部电压	DC 24V AC 110V or 220V
防爆标志	Ex d IIC T6, IP66
外部温度 使用范围	-40°C ≤ Tamb ≤ +60°C
防爆Zone	Zone1, Zone2
防护等级	IP66

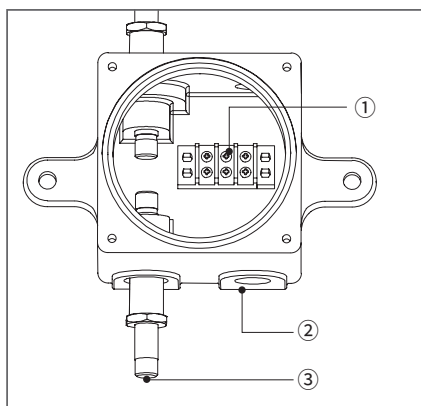
防爆区域区分 (Gas)	Zone 1	一般状态下间歇性危险氛围(Gas)
	Zone 2	非正常状态下危险范围(Gas)
防爆群的分类 (Gas)	GROUP II A	Acetone, Petrol, Methanol, Propane, Toluene
	GROUP II B	Ethylene, City gas
	GROUP II C	Hydrogen, Acetylene, Carbon sulphide
最高 表面温度和温 度等级	T1	450°C
	T2	300°C
	T3	200°C
	T4	135°C
	T5	100°C
	T6	85°C
防爆区域区分 (Dust)	Zone 21	一般状态下间歇性危险氛围(Dust)
	Zone 22	非正常状态下危险范围(Dust)
防爆群的分类 (Dust)	GROUP II A	引火性纤维(0.5mm以上)
	GROUP II B	非导电粉尘
	GROUP II C	导电粉尘

外形图

(单位 : mm)



接线端子接线信息

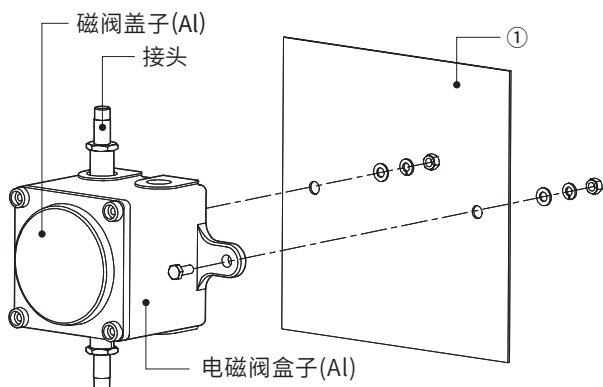


- 电磁阀盒子内部安装有接线端子①.拆下电磁阀盒子的螺丝分离盖子。
- 为了保证电线末端接线安装,需要使用到“O”型或者“U”型冷压接线端子。
- 电缆引入口②处采用防爆接插或者填料函保持密封性。电缆引入口若密封性能不好,安装在室外时会导致水分或灰尘渗入到产品内部,会导致产品不良。
- 在空气供给部位③处使用空气专用软管进行组装,并采用生料带或硅胶等密封材料来防止空气泄漏,空气泄漏会导致产品不能正常工作或者异常工作。
- 假如空气供给部位没有密封状态放置在室外使用时,由于水分或者灰尘的渗入导致产品损坏。

※ 可以使用的电缆线范围:AWG16~AWG22

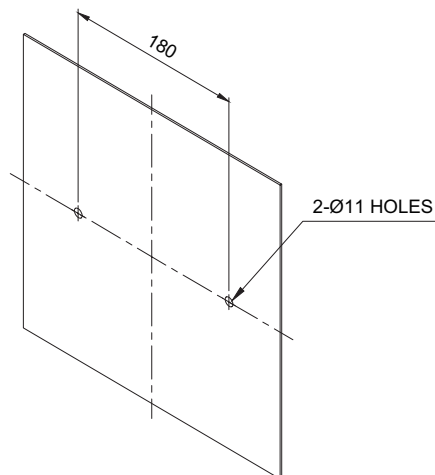
产品结构/ 安装方法/ 支架孔规格

■产品结构/ 安装方法



■支架孔规格

- 产品安装的位置上进行加工安装孔,安装孔规格如下。



- 首先,在安装表面①处加工符合产品支架安装螺栓规格的螺纹或者螺孔。
- 本产品成型的支架安装孔的直径规格为10.5mm。
- 安装螺孔加工的情况,螺丝贯通支架孔进行安装。
- 安装孔加工的情况,将螺丝穿过支架及加工孔的支架安装面,在反面上拧上螺母进行安装。

安装环境及防护等级

- 本产品防护等级IP66结构。
- 在超过本产品防护等级的环境下使用时会引起故障,请按照规定的防护等级要求的环境下使用。
- 防护等级相关的内容请在官方网站(www.qlight.com)进行确认。



使用时注意事项

本产品说明书上记载的产品外形及规格因质量改善等原因可能有所变动。
最新产品信息可通过我司官网(www.qlight.com)准确的确认产品信息。
安装及使用前请阅读产品相关使用说明书(目录)。

中国法人 www.qlightcn.com | qlightcn@qlight.com

中国启东工厂

上海法人 | 上海市宝山区真大路450弄11号B幢333室 Tel. +86-21-6651-7103/7200/7106 Fax. +86-21-6315-3929

启东法人 | 江苏省启东市高新技术产业开发区海燕路33号 Tel. +86-513-8384-9999 Fax. +86-513-8384-9910

韩国法人(株)可莱特 Qlight Co.,Ltd. www.qlight.com | qlightkr@qlight.com

韩国法人 | 首尔特别市衿川区加山数码1路128 STXV Tower 1510号 Tel. +82-2-2679-6152(收信人付费: +82-80-328-2222) Fax. +82-2-2679-6154

韩国工厂 | 庆尚南道金海市上东面墨方路185-25 Tel. +82-55-328-1111(收信人付费: +82-80-328-1111) Fax. +82-55-328-4066

海外营业部 | 釜山市沙上区洛东大路704(严弓洞, 可莱特大厦) Tel. +82-51-620-4100 Fax. +82-51-243-9826

釜山总部 | 釜山市沙上区洛东大路704(严弓洞, 可莱特大厦) Tel. +82-51-245-0017 Fax. +82-51-243-9826

Qlightec
Innovation in Alarm & Signal

使用方法及维修咨询 TEL(+86) 021-6651-7100

咨询时, 提供产品的型号、故障状态、电话号码、地址, 则获得快速有效的服务。

※为了提高产品的品质, 尺寸及规格、外形有可能没有通知的情况下变更。

中国工厂/上海营业所: 上海市宝山区真大路450弄11号B幢333室

总部: 首尔特别市

www.qlight.com

CN - QEB - 2405A