

SNES Series

输出105dB强烈马达蜂鸣音的轻量小型产品



SNESLR



SNESL

产品规格

SNESLR | SNESL
SNES-S | SNES

材 质	灯罩-钢化玻璃、内部灯罩-PC、底座-Al、 保护网-SUS316L、反射镜-PC、 反射体-耐热性ABS、支架-SUS316L
使用环境温度	-40°C ≤ Tamb ≤ +60°C -40°C ≤ Tamb ≤ +55°C(KCs) -20°C ≤ Tamb ≤ +55°C(TIIS)
音 源 及 音 量	马达音, Max.105dB at 1m
防 护 等 级	IECEX - Ex db IIC T6 Gb, Ex db op is IIC T6 Gb (with LED) ATEX - Ex db IIC T6 Gb, Ex db op is IIC T6 Gb (with LED) NEPSI, CCC - Ex db IIC T6 Gb, IP66 KCs - Ex d IIB+H2 T6 IP66 TIIS - Ex d IIC T6 Gb, IP66
技 术 认 证	IECEX, ATEX, NEPSI, CCC, KCs, CCS, CCC(F), TIIS
电 缆 入 口	1/2" NPT
底座标准颜色	MUNSELL No. 7.5BG 7/2

- 轻量小型耐压防爆型警示灯/指示灯&马达蜂鸣器一体型结构
- 灯泡、LED、氙气灯光源可供选择
- 底座采用铝合金结构, 经久耐用, 具有IP66防护等级的密封结构
- 底座和接线端子盒一体型结构

※适用电压 AC120V: AC110V~120V、AC230V: AC220V~230V

SNESLR LED反射镜旋转警示灯 & 马达蜂鸣器

型号	电压	电流	音组及音量	认证	重量	颜色
SNESLR	DC12V	370mA	· 警告音(蜂鸣器) : Max.105dB		3.60kg	● R-红 ● A-黄 ● G-绿 ● B-蓝
	DC24V	370mA			3.60kg	
	AC120V	95mA			4.30kg	
	AC230V	50mA			4.30kg	

- 采用LED聚光结构和多面反射镜, 上下左右各个方位可视性好。
- 转速: 120~140RPM

SNESL LED长亮/闪亮指示灯 & 马达蜂鸣器

型号	电压	电流	音组及音量	认证	重量	颜色
SNESL	DC12V	270mA	· 警告音(蜂鸣器) : Max.105dB		3.65kg	● R-红 ● A-黄 ● G-绿 ● B-蓝
	DC24V	340mA			3.65kg	
	AC120V	90mA			4.30kg	
	AC230V	50mA			4.30kg	

- 采用高亮度LED光源, 经久耐用, 适用于难以更换灯泡的场所。
- 内置长亮-闪亮选择开关
- 闪亮次数: 60~80次/min



SNES-S 氙灯管爆闪型指示灯 & 马达蜂鸣器

型号	电压	电流	氙灯管			音组	认证	重量	颜色
			范围	规格	序号				
SNES-S	DC12V	590mA	200V ~350V	BGA2120 -BBC I型	47	· 警告音(蜂鸣器) : Max.105dB		3.60kg	● R-红
	DC24V	450mA						3.60kg	● A-黄
	AC120V	120mA						4.25kg	● G-绿
	AC230V	80mA						4.25kg	● B-蓝

- 采用接插式灯管结构, 方便更换灯管。
- 散发强烈的闪光信号, 远距离可视性效果好。
- 闪亮次数: 60~80次/min

SNES 灯泡反射镜旋转警示灯 & 马达蜂鸣器

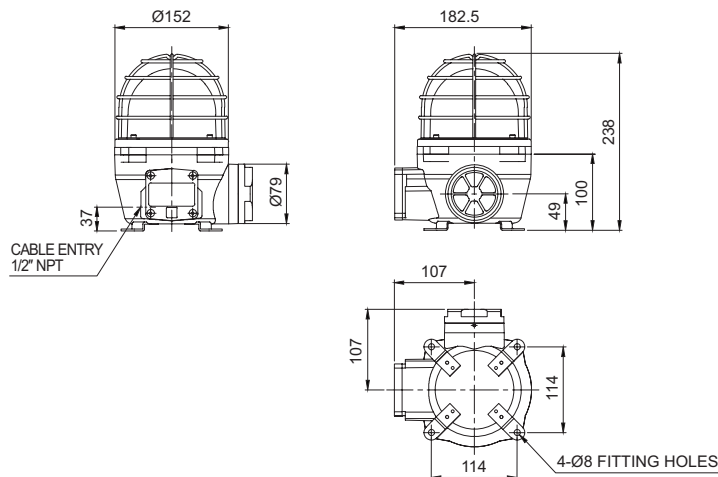
型号	电压	电流	灯泡			音组	认证	重量	颜色
			范围	规格	序号				
SNES	DC12V	1.4A	12V15W	G23 15S	17	· 警告音(蜂鸣器) : Max.105dB		3.70kg	● R-红
	DC24V	940mA	24V15W	G23 15S	18			3.70kg	● A-黄
	AC120V	200mA	12V15W	G23 15S	17			4.40kg	● G-绿
	AC230V	110mA	12V15W	G23 15S	17			4.40kg	● B-蓝

- 采用多面反射镜结构, 信号光扩散效果好。
- 转速: 120~140RPM

外形图

· SNESLR / SNESL / SNES-S / SNES

单位: mm



型号选定

SNES	-	230	-	R	-	IECEX
[型号]		[电压]		[颜色]		[防爆认证]
SNESLR		12-DC12V		● R-红		IECEX
SNESL		24-DC24V		● A-黄		ATEX
SNES-S		120-AC120V		● G-绿		KCS
SNES		230-AC230V		● B-蓝		TIIS(限SNESLR) CCC(NEPSI)

用户订制规格

- 安装防爆填料函(标准产品中不包含防爆填料函)。
- 双向2口引入口
- 电缆入口规格 M20 x 1.5
- DC48V电压规格 (KCS, TIIS除外)



SNES-S



SNES