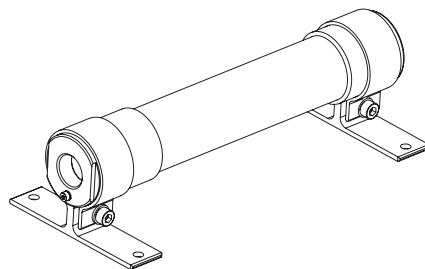
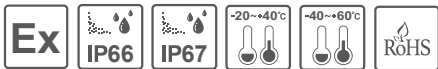


耐压防爆型LED照明灯

QLEX-NEC-250



感谢您购买可莱特产品。

请详细阅读本操作使用说明后, 根据产品的性能和用途使用。

⚠ 防爆产品使用注意事项

为了安全使用本产品, 请注意以下事项。

1. 防爆产品应按照防爆规定进行管理, 不得擅自拆卸、组装、改装或维修产品。
 2. 适用于本产品的外部温度范围是指定的环境温度下, 对产品施加额定电压时可以使用的温度。
 3. 使用的填料函, 请按本公司指定的填料函配置。
 4. 在安装产品之前, 请务必检查与产品结构相关的项目安装产品, 并遵循包装上的注意事项或产品附带的标签。
 5. 产品的安装、维护和维修必须由专业的防爆产品安装人员或接受过相关培训的专家进行, 作业时必须遵循相关规定与注意事项。
 6. 为安全起见, 必须避免在高温或高压环境中安装和操作产品。
 7. 按照一般安全预防措施, 避免在发热场所安装产品。
 8. 在化学品所在的位置安装时, 请确保是否混合了两种或更多种化学品。为安全使用本产品, 请检查化学成分及产品的使用说明后安装本产品。
 9. 安装产品时注意产生静电。
- 利用防静电用装置消除静电或, 采用防静电手套后进行安装。
10. 为确认正确的电源容量选定和连接方法, 请确认NEC 411项。

⚠ 安全警告

如不遵守指示事项, 会导致使用者人身伤亡或受严重的重伤。

1. 电源在未断电状态下, 请不要进行接线或维修检查(有安全隐患)。
2. 在防护等级允许的危險場所或, 不超过灰尘、水分等级的环境下使用产品(会引起火灾、触电、负伤、故障或工作不良等现象)。
3. 请不要将产品进行自行拆卸或改造。需进行内部检查或维修时请委托本公司进行(有火灾、触电、产品损坏隐患)。
4. 电源电压必须遵守额定使用范围内(有火灾、触电、负伤隐患)。
5. 人员伤亡和财产造成的影响较大的情况, 必须安装双重安全装置来进行使用(有火灾、触电、伤亡事故、财产上重大损失隐患)。

如不遵守规定事项, 会导致使用者受伤或有严重的财产损失。

1. 产品周围不要摆放妨碍通风的障碍物(有发热导致产品损坏或变形隐患)。
2. 产品发生异常时请立即切断电源(有火灾、触电、产品损坏隐患)。
3. 产品接线请参考接线图进行(会导致误动作、有损坏隐患)。
4. 产品外观上请不要与松香水、苯等化学物质接触(产品会损伤或变色, 变形隐患)。
5. 产品上不要施加受很强的冲击(可能会引发故障或损坏)。



扫描QR码可方便地确认产品的详细规格。

www.qlight.com

型号组合

QLEX-NEC	-	250	-	24
[型号]		[产品长度]		[电压]
I		I		I
• QLEX-NEC		• 250-250mm		• 24-DC24V

产品规格

■光学特点规格

型号	QLEX-NEC-250
输入电压	DC21.6V~26.4V
防爆标签	Class I, Zone 1, AEx db IIC T6 Gb Class I, Division 2 Groups ABCD T6 Ex db IIC T6 Gb
符合使用外部温度	-20°C ≤ Tamb ≤ +40°C (INTERTEK-NRTL) -40°C ≤ Tamb ≤ +60°C (IECEX)
防爆Zone	Class I, Zone1 Class I, Division2
防护等级	UL 60079-0:2019 Ed.7+R:15Apr2020 UL 60079-1:2015 Ed.7+R:23Jan2020 UL 2108:2015 Ed.2+R:30Dec2021

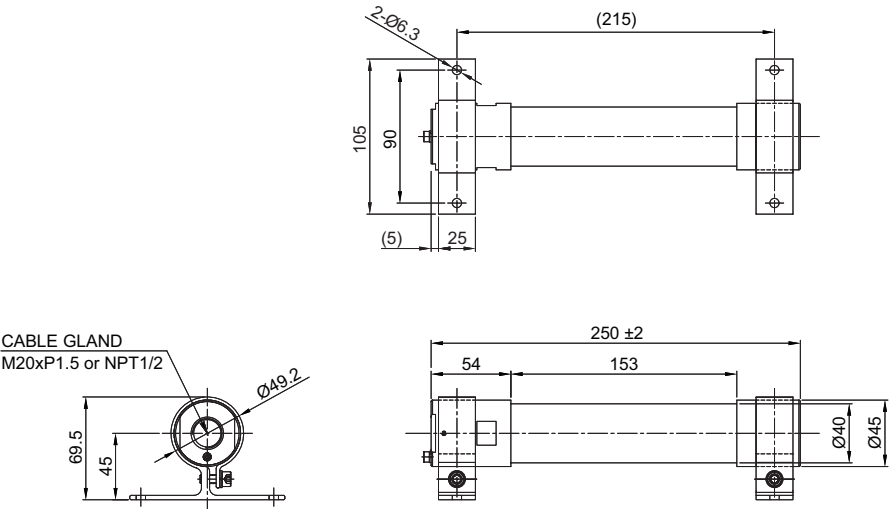
■光学特点/ 标准规格

光学特点规格	
型号	QLEX-NEC-250
灯罩颜色	半透明
照明颜色(标准)	日光色
色温(标准)	6,000~7,000K
光通亮	-
照度(at 1m)	310Lux
标准规格	
型号	QLEX-NEC-250
额定电压	DC24V
工作电压	DC21.6V~26.4V
电力消耗	Max.8.6W
绝缘电阻	Min.100MΩ(500VDC mega ohm meter)
耐电压	DC: 500VAC, 60Hz, 1 minute
防护等级	IP66/67
产品材质	侧盖-AI, 灯罩-PC, 支架-AI
认证	  
重量(approx.)	0.50Kg

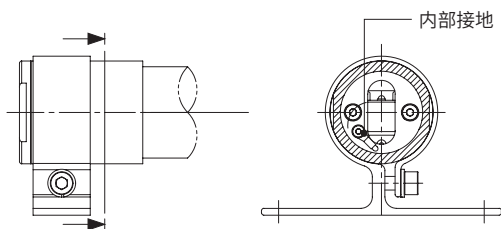
外形图

(单位 : mm)

QLEX-NEC-250

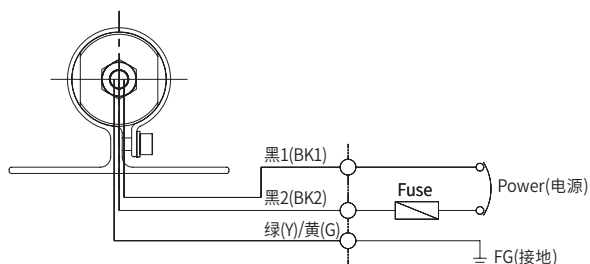


产品接地



- 在旁别图上标记的位置使用M3螺栓将产品接地。
- 连接接地线时, 请使用环状端子(Ø3.2mm)。
- 请采用直径大于4mm的接地线。
- 请务必接地产品的共通线(-)。
- 设备接地连接应使用内部接地端子, 如果当地法规或当局允许或要求使用外部端子进行相应连接, 应用作补充连接。

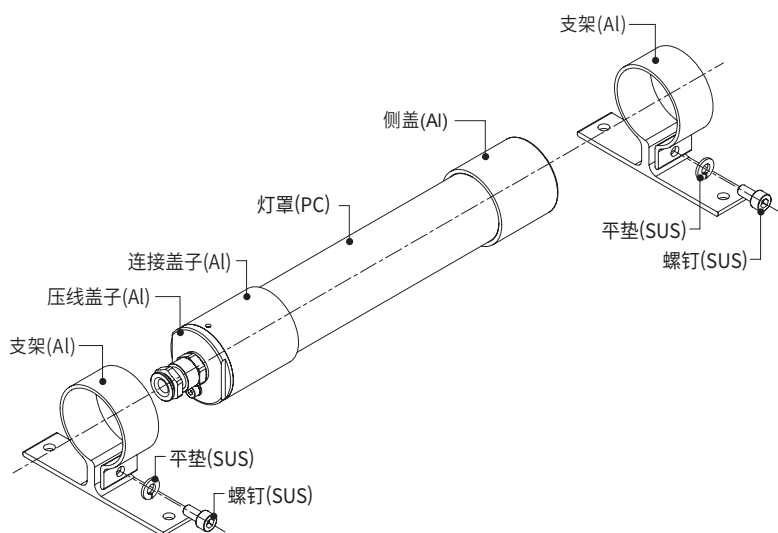
接线图



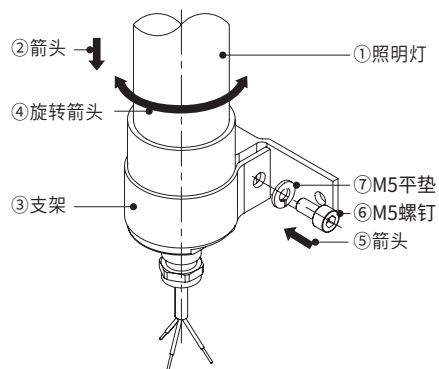
- 电源线规格TC-ER-HL-16AWGx3C
- 本产品无极性, 不分(+)(-)正负极。

产品结构/ 安装方法

■ 产品结构



■ 安装方法



- 先先将产品安装位置确认后进行固定(上, 下或左, 右)。
- 握住照明灯①, 将支架③按照箭头②方向插入, 并且将灯罩按照回转箭头④的方向安装至想要放置的位置。
- 将M5螺钉⑥按照箭头⑤方向装入M5平垫⑦处, 再将其插入安装孔以固定支架。

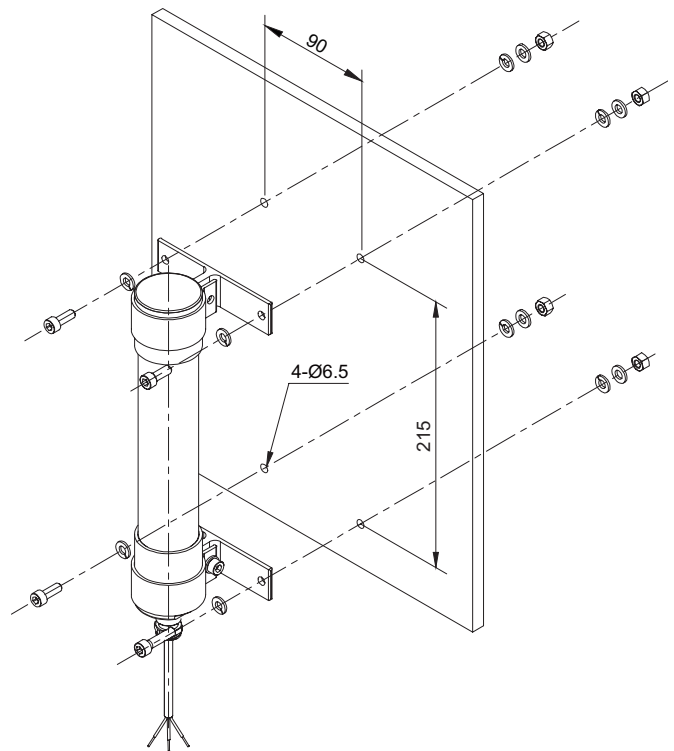
安装方法/ 支架孔规格

■安装方法

- 先将支架安装面上与产品支架固定螺丝的同样规格进行螺孔或孔加工。
- 本产品支架成型的支架孔规格直径6.5mm。
- 安装螺孔加工的情况，螺丝贯通支架孔进行安装。
- 安装孔加工的情况，将螺丝穿过支架及加工孔的支架安装面，在反面上拧上螺母进行安装。

■支架孔规格

- 产品安装的位置上进行加工安装孔，安装孔规格如下。



安装环境及防护等级

- 本产品为耐压防爆型结构。
- 请在能满足规定的防爆等级环境中使用。
- 防护等级相关的内容请在官方网站(www.qlight.com)进行确认。

产品安装方向

■ 安装产品时, 请注意产品安装方向, 若安装方向不正确, 可能会导致雨水或水份进入产品内部。

· 警示灯/指示灯

※ 防水等级不满足IPX4的产品, 安装产品时请将产品与地面成垂直状态。

请勿将电源线出线部朝上组装。



· 电子扬声器

请勿将扬声器部朝上组装。



· 船舶/重负荷/重型装备及防爆产品

请勿将扬声器部朝上组装。

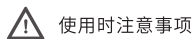


· 多层信号灯

※ 防水等级不满足IPX4的产品, 安装产品时请将产品与地面成垂直状态。

请勿将电源线出线部朝上组装。





使用时注意事项

本产品说明书上记载的产品外形及规格因质量改善等原因可能有所变动。
最新产品信息可通过我司官网(www.qlight.com)准确的确认产品信息。
安装及使用前请阅读产品相关使用说明书(目录)。

中国法人 www.qlightcn.com | qlightcn@qlight.com

中国启东工厂

上海法人 | 上海市宝山区真大路450弄11号B幢333室 Tel. +86-21-6651-7103/7200/7106 Fax. +86-21-6315-3929

启东法人 | 江苏省启东市高新技术产业开发区海燕路33号 Tel. +86-513-8384-9999 Fax. +86-513-8384-9910

韩国法人(株)可莱特 Qlight Co.,Ltd. www.qlight.com | qlightkr@qlight.com

韩国法人 | 首尔特别市衿川区加山数码1路128 STXV Tower 1510号 Tel. +82-2-2679-6152(收信人付费: +82-80-328-2222) Fax. +82-2-2679-6154

韩国工厂 | 庆尚南道金海市上东面墨方路185-25 Tel. +82-55-328-1111(收信人付费: +82-80-328-1111) Fax. +82-55-328-4066

海外营业部 | 釜山市沙上区洛东大路704(严弓洞, 可莱特大厦) Tel. +82-51-620-4100 Fax. +82-51-243-9826

釜山总部 | 釜山市沙上区洛东大路704(严弓洞, 可莱特大厦) Tel. +82-51-245-0017 Fax. +82-51-243-9826

Qlightec
Innovation in Alarm & Signal

使用方法及维修咨询 TEL(+86) 021-6651-7100

咨询时, 提供产品的型号、故障状态、电话号码、地址, 则获得快速有效的服务。

※为了提高产品的品质, 尺寸及规格、外形有可能没有通知的情况下变更。

中国工厂/上海营业所: 上海市宝山区真大路450弄11号B幢333室

总部: 首尔特别市

www.qlight.com

CN - QLEX-NEC-250 - 2406A