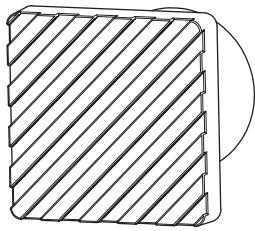


RS485通信面板嵌入式信号扬声器

CPK-RS485



感谢您购买可莱特产品。
请详细阅读本操作使用说明书后再进行使用。

⚠ 安全警告

指示事项如不遵守会导致使用者人身伤亡或受严重的重伤。

1. 电源在未断电状态下, 请不要进行接线或维修检查 (有安全隐患)。
2. 爆炸危险、易燃气体、水域、可燃物附近, 等震动频率高的地方禁止使用 (有火灾、触电、负伤、机械故障、机械失灵隐患)。
3. 请不要将产品进行自行拆卸或改造, 需进行内部检查或维修时请委托本公司进行 (有火灾、触电、产品损坏隐患)。
4. 电源电压必须遵守额定使用范围内 (有火灾、触电、负伤隐患)。
5. 人员伤亡和财产造成的影响较大的情况, 必须安装双重安全装置来进行使用 (有火灾、触电、伤亡事故、财产上重大损失隐患)。

⚠ 产品正确使用注意事项

指示事项如不遵守会导致使用者受伤或有严重的财产损失。

1. 产品周围不要摆放妨碍通风的障碍物 (有发热导致产品损坏或变形隐患)。
2. 产品发生异常时请立即切断电源 (有火灾、触电、产品损坏隐患)。
3. 产品接线请参考接线图进行 (会导致机械故障, 有损坏隐患)。
4. 产品外观上请不要与松香水, 苯等化学物质接触 (产品会损伤或变色, 变形隐患)。
5. 产品上无法承受很强的冲击 (可能会引发故障, 或损坏)。

型号选定

CPK-RS485

12/24

[型号]

[电压]

• CPK-RS485

• 12/24-DC12V~24V

产品规格

型号	音调	音量	电压	电流	认证	重量
CPK-RS485	MP3 File (255音)	Max.85dB	DC12~24V	Max. 600mA	CE	0.21kg

※ 播放MP3文件时, 根据用户使用的音源种类, 有一定的音量偏差

- 防护等级: IP65
- 使用环境温度: -25°C ~ +50°C

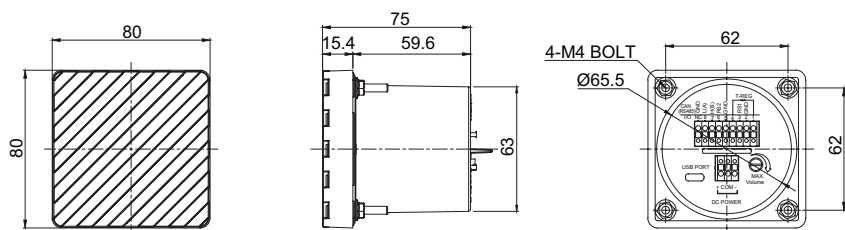


扫描QR码可方便地确认产品的详细规格。

www.qlight.com

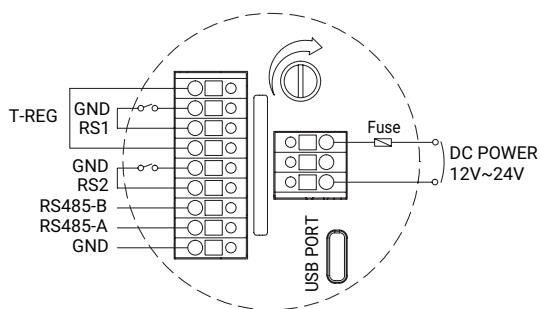
外形图

CPK-RS485



接线图

- ‘T-REG’ 安装方法
 - 若产品处于CAN Networks的终端位置, 请在终端位置的产品背面‘T-REG(Terminating Resistance)’位置安装终端电阻。
 - 终端电阻的建议容量为120Ω/0.5W。
 - Baud rate设定, 利用产品背面RS1, RS2端子设定。



Baud rate Select		
RS2	RS1	通讯速度
OFF	OFF	9,600bps
OFF	ON	19,200bps
ON	OFF	38,400bps
ON	ON	115,200bps

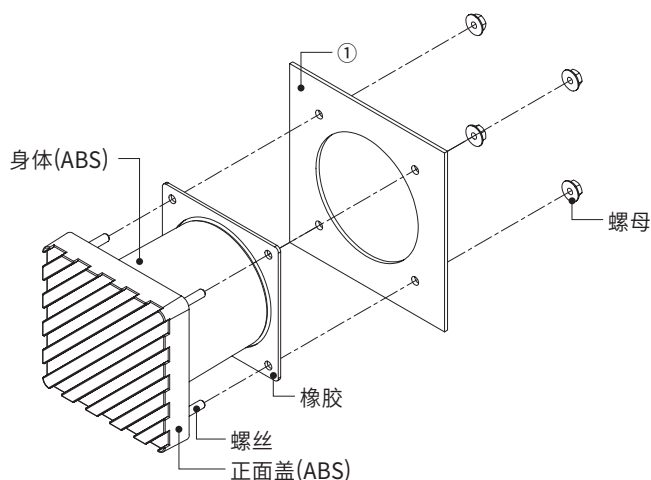
- ON: RS1/RS2端子与GND连接状态 ()
- OFF: RS1/RS2端子与GND未连接状态 ()

- 本产品背面安装有接线端子, 请确认接线端子处标示的电压后再进行电源接线。

※ 可以使用的电缆线范围:AWG16~AWG24

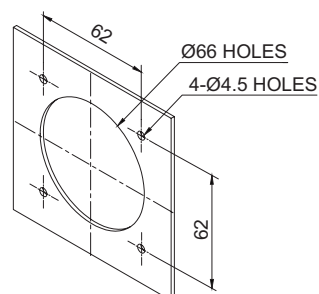
产品结构/ 安装方法/ 支架孔规格

■产品结构/ 安装方法



■支架孔规格

- 产品安装的位置上进行加工安装孔, 安装孔规格如下。

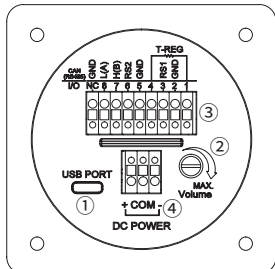


- 先将支架安装面上与产品支架固定螺丝的同样规格进行螺孔或孔加工①。
- 本产品成型的支架安装孔的直径规格为4.5mm。
- 安装孔加工的情况, 将螺丝穿过支架及加工孔的支架安装面, 在反面上拧上螺母进行安装。
- 震动及冲击强的场所下请在螺丝间追加安装平垫和弹垫来加固。

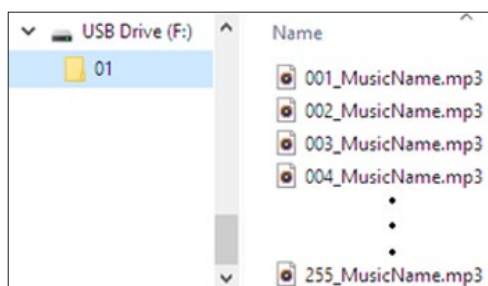
使用方法

■连接PC及音源储存方法

1. 产品关闭电源,CPK-RS485产品背面USB PORT上连接①USB C-TYPE连接线。
2. PC上新建“01”文档,01文档里储存MP3音源。
 - 最多频道数:255频道,最大储存空间:128Mbyte。
3. PC上安全移除USB后,分离USB连接线。



<产品背面USB插件>



<内存文件夹及音源名>

■文档名格式

- 音源的文件名要遵守下列规格。

例 >

001	_	Music Name	.mp3
-----	---	------------	------

文档名(中文20字,英文40字)
区分记号(文档编号及题目区分)
信息编号

- 电源连接
 - 在产品背面的④ 3P接线端子电源输入端连接额定电压。
 - 连接电源后到初始化结束为止需要3秒。
- 音量调节
 - 可调节产品输出的音量。② 将音量调节用VOLUME朝CW方向旋转时音量变大,朝CCW方向旋转时音量变小。
- RS485通讯连接
 - ③输入端子上RS485通讯连接/断开电阻连接和Baud rate设定。
 - 详细的接线方法请参考产品的接线方法。

安装环境及防护等级

- 本产品防护等级IP65结构。
- 在超过本产品防护等级的环境下使用时会引起故障,请按照规定的防护等级要求的环境下使用。
- 防护等级相关的内容请在官方网站(www.qlight.com)进行确认。

音色选择与控制

- 通过RS485通信可以选择与控制音色。
RS485通信的Protocol资料请参照官网的使用手册。

[技术资料]



外形图 (Auto-CAD) 下载



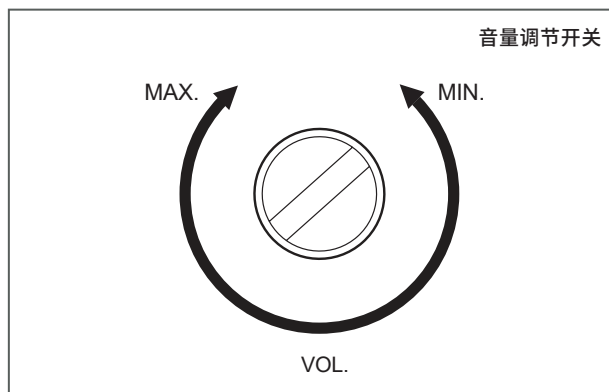
3D drawing (STEP) 下载

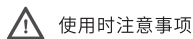


使用说明书 下载

音量调节

- 产品播放的音量调节。
- 音量调节用VOLUME向CW方向旋转为增大音量,CCW方向旋转为减小音量。
- MIN.位点上为无信号音。





使用时注意事项

本产品说明书上记载的产品外形及规格因质量改善等原因可能有所变动。
最新产品信息可通过我司官网(www.qlight.com)准确的确认产品信息。
安装及使用前请阅读产品相关使用说明书(目录)。

中国法人 www.qlightcn.com | qlightcn@qlight.com

中国启东工厂

上海法人 | 上海市宝山区真大路450弄11号B幢333室 Tel. +86-21-6651-7103/7200/7106 Fax. +86-21-6315-3929

启东法人 | 江苏省启东市高新技术产业开发区海燕路33号 Tel. +86-513-8384-9999 Fax. +86-513-8384-9910

韩国法人(株)可莱特 Qlight Co.,Ltd. www.qlight.com | qlightkr@qlight.com

韩国法人 | 首尔特别市衿川区加山数码1路128 STXV Tower 1510号 Tel. +82-2-2679-6152(收信人付费: +82-80-328-2222) Fax. +82-2-2679-6154

韩国工厂 | 庆尚南道金海市上东面墨方路185-25 Tel. +82-55-328-1111(收信人付费: +82-80-328-1111) Fax. +82-55-328-4066

海外营业部 | 釜山市沙上区洛东大路704(严弓洞, 可莱特大厦) Tel. +82-51-620-4100 Fax. +82-51-243-9826

釜山总部 | 釜山市沙上区洛东大路704(严弓洞, 可莱特大厦) Tel. +82-51-245-0017 Fax. +82-51-243-9826

Qlightec
Innovation in Alarm & Signal

使用方法及维修咨询 TEL(+86) 021-6651-7100

咨询时, 提供产品的型号、故障状态、电话号码、地址, 则获得快速有效的服务。

※为了提高产品的品质, 尺寸及规格、外形有可能没有通知的情况下变更。

中国工厂/上海营业所: 上海市宝山区真大路450弄11号B幢333室

总部: 首尔特别市

www.qlight.com

CN - CPK-RS485 - 2405A