

EPLS

产品规格
EPLS

材 质 灯体-AL, 灯罩-PC
使用环境温度 -25°C ~ +55°C
防 护 等 级 IP20

- 耐震性能与散热性能好的经济型照明灯
- 采用高效LED, 耗电低、使用寿命长
- 开关安装型产品可通过ON-OFF开关控制电源
- 在灯体长度380/550mm中, 根据照明范围与设置空间, 选择合适的型号

EPLS 工业LED照明灯

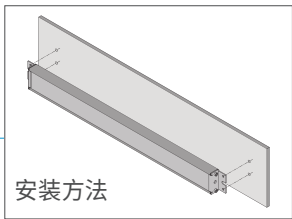
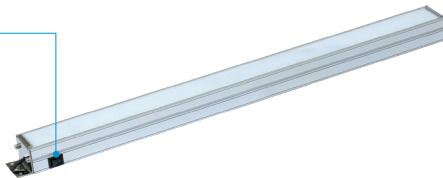
| 区分 | | 光学特点规格 | |
|-----------|----|--------------|---------|
| 型号 | | EPLS380 | EPLS550 |
| 灯罩颜色 | | 半透明 | |
| 照明颜色(标准) | | 日光色 | |
| 色温(标准) | | 6,000~6,500K | |
| 光通量 | DC | 1,000lm | 1,500lm |
| 照度(at 1m) | DC | 300Lux | 500Lux |

| 区分 | | 标准规格 | |
|-------------|-------|---|---------|
| 型号 | | EPLS380 | EPLS550 |
| 额定电压 | | DC24V | |
| 工作电压 | | DC24V | |
| 消耗功率 | DC24V | 10W | 15W |
| 绝缘电压 | | Min. 100MΩ(500V DC mega ohm meter) | |
| 耐电压 | | DC: 500VAC, 60Hz, 1 minute/AC: 1,500VAC, 60Hz, 1 minute | |
| 环境温度 | | -25°C ~ +55°C | |
| 防护等级 | | IP20 | |
| 产品材质 | | 灯体-AL, 灯罩-PC | |
| 认证 | | CE | |
| 重量(approx.) | | 0.27kg | 0.40kg |

结构特征



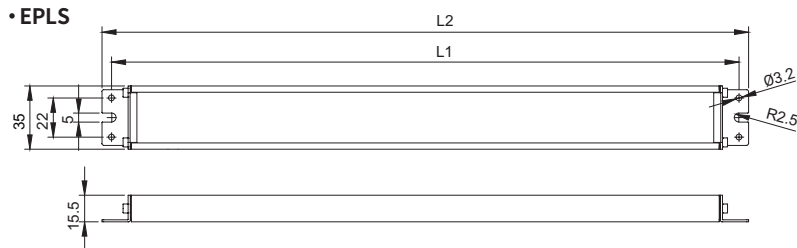
ON/OFF开关



安装方法

外形图

单位: mm



| Model | L1 | L2 |
|---------|-----|-----|
| EPLS380 | 380 | 391 |
| EPLS550 | 545 | 556 |

型号选定

| | | | | |
|------|---|------------------------|---|----------|
| EPLS | - | 380 | - | 24 |
| [型号] | | [型号] | | [型号] |
| EPLS | | 380-391mm 550-556mm | | 24-DC24V |