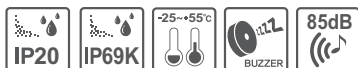


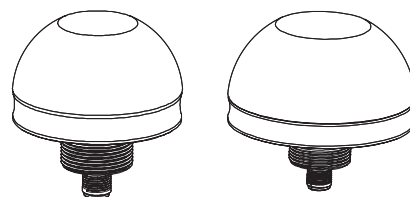
工业LED指示灯

EMCL70 / EMCL90



感谢您购买可莱特产品。

请详细阅读本操作使用说明书后再进行使用。



安全警告

如不遵守指示事项,会导致使用者人身伤亡或受严重的重伤。

1. 电源在未断电状态下, 请不要进行接线或维修检查 (有安全隐患)。
2. 在防护等级允许的危險场所或, 不超过灰尘、水分等级的环境下使用产品 (会引起火灾、触电、负伤、故障或工作不良等现象)。
3. 请不要将产品进行自行拆卸或改造、需进行内部检查或维修时请委托本公司进行 (有火灾、触电、产品损坏隐患)。
4. 电源电压必须遵守额定使用范围内 (有火灾、触电、负伤隐患)。
5. 人员伤亡和财产造成的影响较大的情况, 必须安装双重安全装置来进行使用 (有火灾、触电、伤亡事故、财产上重大损失隐患)。

产品正确使用注意事项

如不遵守规定事项, 会导致使用者受伤或有严重的财产损失。

1. 产品周围不要摆放妨碍通风的障碍物 (有发热导致产品损坏或变形隐患)。
2. 产品发生异常时请立即切断电源 (有火灾、触电、产品损坏隐患)。
3. 产品接线请参考接线图进行 (会导致误动作、有损坏隐患)。
4. 产品外观上请不要与松香水、苯等化学物质接触 (产品会损伤或变色, 变形隐患)。
5. 产品上不要施加受很强的冲击 (可能会引发故障或损坏)。

型号选定

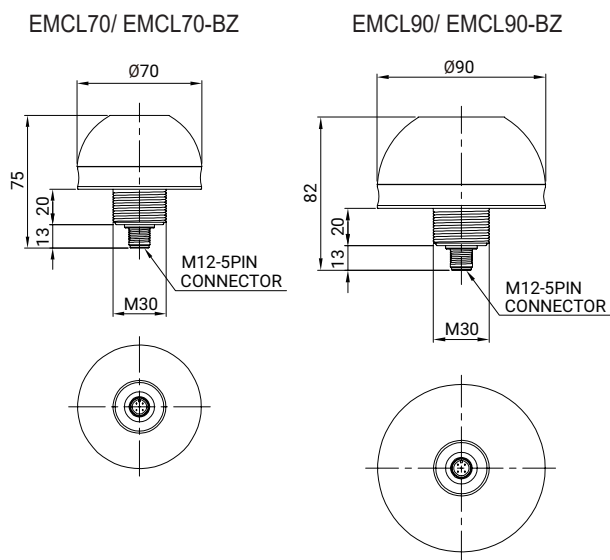
EMCL70	-	24	-	R
[型号]		[电压]		[颜色]
• EMCL70 • EMCL70-BZ • EMCL90 • EMCL90-BZ		• 24 - DC24V		R-红 A-黄 G-绿

产品规格

型号	电压	电流	认证	重量	颜色
EMCL70 长亮型 EMCL70-BZ 内装蜂鸣器长亮型 EMCL90 长亮型 EMCL90-BZ 内装蜂鸣器长亮型	DC24V	61mA	CE	0.16Kg 0.21Kg	R-红 A-黄 G-绿

外形图

(单位: mm)



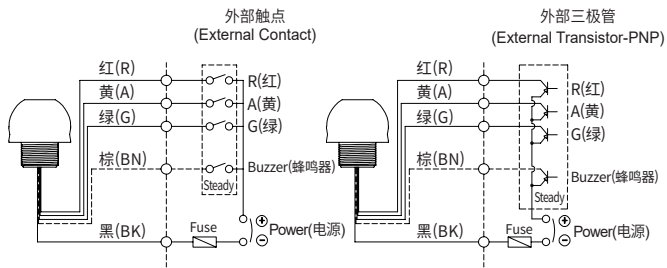
扫描QR码可方便地确认产品的详细规格。

www.qlight.com

接线图

- EMCL70, EMCL90 系列是通过外部触点和三极管接线。
- 利用三极管时, 使用PNP三极管按照以下接线图正确地接线后使用。

EMCL70, EMCL70-BZ, EMCL90, EMCL90-BZ



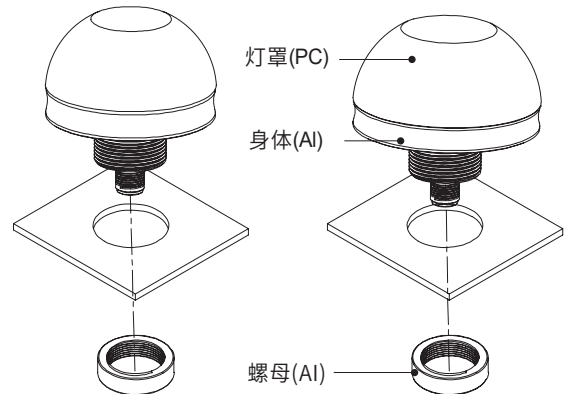
- M12连接器型

EMCL70, EMCL70-BZ, EMCL90, EMCL90-BZ

5PIN CONNECTOR	No.	颜色	接线(wiring)
1	1	红色(RED)	Pin 1
2	2	黄色(AMBER)	Pin 2
3	3	绿色(GREEN)	Pin 3
4	4	公共线	Pin 4
5	5	蜂鸣器	Pin 5

产品结构/ 安装方法

EMCL70, EMCL70-BZ, EMCL90, EMCL90-BZ

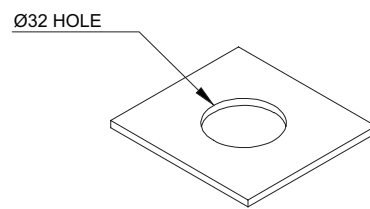


安装环境及防护等级

- 本产品是保护等级为 IP69K(标准型)/ IP20(蜂鸣器内装型)结构。
- 在超过本产品防护等级的环境下使用时会引起故障, 请按照规定的防护等级要求的环境下使用。
- 防护等级相关的内容请在官方网站(www.qlight.com)进行确认。

支架孔规格

- 产品安装的位置上进行加工安装孔, 安装孔规格如下。



EMCL70, EMCL90

Qlightec
Innovation in Alarm & Signal

使用方法及维修咨询 TEL(+86) 021-6651-7100
咨询时, 提供产品的型号、故障状态、电话号码、地址, 则获得快速有效的服务。
※为了提高产品的品质, 尺寸及规格、外形有可能没有通知的情况下变更。
中国工厂/ 上海营业所: 上海市 宝山区 南大路 19号
总部: 首尔特别市

www.qlight.com

CN - EMCL70, EMCL90 - 2405A