

外径92mm耐压防爆型指示灯(耐寒型)

QNE-CR Series

长亮/闪亮、爆闪、旋转闪亮的复合型多功能耐压防爆型LED指示灯



QNE-CR



QNE-CR-SUS

产品规格

QNE-CR | QNE-CR-SUS

材 质	灯罩-钢化玻璃、内部灯罩-PC、 支架-SUS316L、保护网-SUS316L、 底座-Al(QNE-CR)、SUS316L(QNE-CR-SUS)
使用环境温度	-52℃ ≤ Tamb ≤ +60℃ (T5) -52℃ ≤ Tamb ≤ +50℃ (T6)
防 护 等 级	IECEX - Ex db IIC T6/T5 Gb、IP66 ATEX - II 2G Ex db IIC T6/T5 Gb、IP66
技 术 认 证	ATEX、IECEX
底座标准颜色	红色、MUNSELL No. 7.5BG 7/2
电 缆 入 口	1/2" NPT
闪 亮 次 数	闪亮型(LF)闪亮次数: 60~80次/min 爆闪型(LS)闪亮次数: 70~80/min
转 速	旋转闪亮型(LR)转速: 120~140RPM

- 小型耐压防爆型LED指示灯
- 具有LED长亮、闪亮、爆闪、旋转闪亮的复合型多功能防爆型产品
- -52℃极低温环境下可使用的小型耐压防爆型指示灯
- 采用极低温地区稳定工作的专用耐寒部件
- 耐冲击和震动, 采用LED光源,易于维护和管理
- 底座采用铝合金结构, 经久耐用(QNE-CR)
- 底座采用不锈钢结构, 耐久性和耐腐蚀性强(QNE-CR-SUS)
- 具有IP66防护等级的密封性结构

QNE-CR 耐压防爆型LED指示灯(耐寒型)

型号	电压	电流	认证	重量	颜色
QNE-CR	DC12V~24V	Max.350mA	IECEX	2.05kg	● R-红
	AC110V~230V	Max.110mA	ATEX		● A-黄 ● G-绿 ● B-蓝

QNE-CR-SUS 耐压防爆型LED指示灯(耐寒型)

型号	电压	电流	认证	重量	颜色
QNE-CR-SUS	DC12V~24V	Max.350mA	IECEX	4.65kg	● R-红
	AC110V~230V	Max.110mA	ATEX		● A-黄 ● G-绿 ● B-蓝

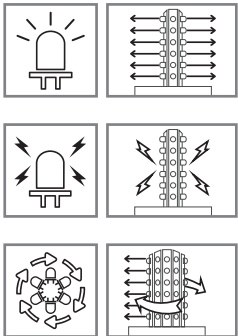
发光类型选择开关使用说明

ON=1/OFF=0

通过拨码开关操纵4种频道功能

No.	1	2	发光类型
0	0	0	LED长亮
1	0	1	LED闪亮
2	1	0	LED爆闪
3	1	1	LED旋转闪亮

发光类型

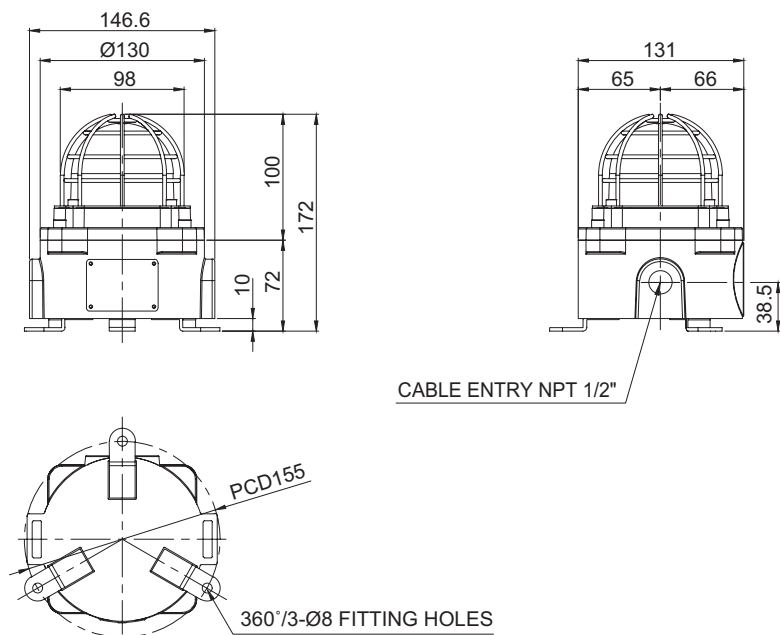


- LED长亮/闪亮功能  
选择LED信号光长亮或闪亮工作。
- LED爆闪型功能  
通过缩短LED长亮/闪亮周期, 长亮工作时供应最大电流, 散发类似氙灯管的爆闪效果。
- LED旋转闪亮功能  
圆柱形状排列的LED依次长亮-闪亮,使产生反射镜旋转型的视觉效果。

## 外形图

单位: mm

## •QNE-CR / QNE-CR-SUS



## 用户订制规格

- 安装防爆填料函(标准产品中不包含防爆填料函)
- 双方向2口引入口
- 电缆入口规格 M20 x 1.5

## 型号选定

QNE-CR	-	110/230	-	R	-	SUS	-	IECEX
[型号]		[电压]		[颜色]		[底座材质]		[防爆认证]
QNE-CR		12/24-DC12V~24V 110/230-AC110V~230V		<div></div> R-红 <div></div> A-黄 <div></div> G-绿 <div></div> B-蓝		无指定 - Al SUS - SUS316L		IECEX ATEX