

外径130mm耐压防爆型警示灯/指示灯 & 马达蜂鸣器(电话感应型)

SNES-S-TI



SNES-S-TI

产品规格

SNES-S-TI

材 质	灯罩-钢化玻璃、内部灯罩-PC、底座-Al、 保护网-SUS316L、支架-SUS316L
使用环境温度	-40°C ≤ Tamb ≤ +60°C
音 源 及 音 量	马达音, Max.105dB at 1m
防 护 等 级	IECEX - Ex db IIC T6 Gb、 Ex db op is IIC T6 Gb、IP66 ATEX - Ex II 2G Ex db IIC T6 Gb Ex II 2G Ex db op is IIC T6 Gb、IP66
技 术 认 证	IECEX、ATEX
电 缆 入 口	1/2" NPT
底座标准颜色	MUNSELL No. 7.5BG 7/2

- 轻量小型耐压防爆型警示灯/指示灯&马达蜂鸣器一体型结构
- 感应25Hz的电话铃声信号, 将转换为内置信号音的电话感应型产品
- 在嘈杂环境中将来电提示转为高音量信号音
- 电话线 (2LINE) 连接到PSTN电话线路
- 底座采用铝合金结构, 经久耐用
- 具有IP66防护等级的密封结构
- 底座和接线端子盒一体型结构
- 电话线不工作时额定电压: DC45V ~ DC55V
- 电话线工作时额定电压: AC25V~AC120V, 频率 15~55Hz

※适用电压 AC120V: AC110V~120V、AC230V: AC220V~230V

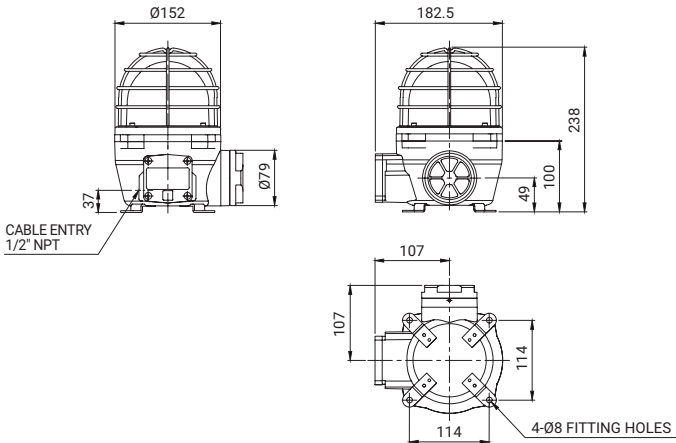
SNES-S-TI 氙灯管爆闪型指示灯 & 马达蜂鸣器

型号	电压	电流	氙灯管			音组	认证	重量	颜色
			范围	规格	序号				
SNES-S-TI	DC12V	590mA	200V ~350V	BGA2120 -BBC I型	47	警告音 (蜂鸣器) : Max.105dB		3.60kg	● R-红
	DC24V	450mA						3.60kg	● A-黄
	AC120V	170mA						4.25kg	● G-绿
	AC230V	80mA						4.25kg	● B-蓝

外形图

• SNES-S-TI

单位: mm



用户订制规格

- 安装防爆填料函(标准产品中不包含防爆填料函)。
- 双方向2口引入口
- 电缆入口规格 M20 x 1.5

型号选定

SNES-S	-	230	-	R	-	TI
[型号]		[电压]		[颜色]		[电话感应型]
SNES-S		12-DC12V 24-DC24V 120-AC120V 230-AC220V		● R-红 ● A-黄 ● G-绿 ● B-蓝		TI-电话感应型