

SNE-TI Series



SNELR-TI



SNEL-TI

产品规格

SNELR-TI | SNEL-TI
SNE-S-TI | SNE-TI

材 质 灯罩-钢化玻璃、内部灯罩-PC、底座-AL、
保护网-SUS316L、反射镜-PC、
反射体-耐热性ABS、支架-SUS316L
使用环境温度 $-40^{\circ}\text{C} \leq T_{amb} \leq +60^{\circ}\text{C}$
防 护 等 级 IECEx - Ex db IIC T6 Gb、
Ex db op is IIC T6 Gb、IP66
ATEX - $\text{II 2G Ex db IIC T6 Gb}$
 $\text{II 2G Ex db op is IIC T6 Gb、IP66}$
技 术 认 证 IECEx、ATEX
电 缆 入 口 1/2" NPT
底座标准颜色 MUNSELL No. 7.5BG 7/2

- 轻量小型耐压防爆型警示灯/指示灯
- 感应25Hz的电话铃声信号, 将转换为内置信号音的电话感应型产品
- 在嘈杂环境中将来电提示转为高音信号音
- 电话线 (2LINE) 连接到PSTN电话线路
- 灯泡、LED、氙灯管等多种光源可供选择
- 底座采用铝合金结构, 经久耐用
- 具有IP66防护等级的密封结构
- 底座和接线端子盒一体型结构
- 电话线不工作时额定电压: DC45V ~ DC55V
- 电话线工作时额定电压: AC25V~AC120V, 频率 15~55Hz

※适用电压 AC120V: AC110V~120V、AC230V: AC220V~230V

SNELR-TI LED反射镜旋转警示灯

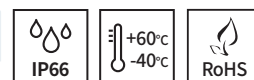
型号	电压	电流	认证	重量	颜色
SNELR-TI	DC12V	170mA	IECEx ATEX	3.15kg	● R-红 ● A-黄 ● G-绿 ● B-蓝
	DC24V	120mA		3.15kg	
	AC120V	45mA		3.85kg	
	AC230V	40mA		3.85kg	

- 采用LED聚光结构和多面反射镜, 上下左右各个方位可视性好。
- 转速: 120~140RPM

SNEL-TI LED长亮/闪亮指示灯

型号	电压	电流	认证	重量	颜色
SNEL-TI	DC12V	150mA	IECEx ATEX	3.65kg	● R-红 ● A-黄 ● G-绿 ● B-蓝
	DC24V	90mA		3.65kg	
	AC120V	65mA		4.30kg	
	AC230V	25mA		4.30kg	

- 采用高亮度LED光源, 经久耐用, 适用于难以更换灯泡的场所。
- 内置长亮-闪亮选择开关
- 闪亮次数: 60~80次/min



SNE-S-TI 氙灯管爆闪型指示灯

型号	电压	电流	氙灯管			认证	重量	颜色
			范围	规格	序号			
SNE-S-TI	DC12V	480mA	200V ~350V	BGA2120 -BBC I型	47	IECEx ATEX	3.60kg	● R-红
	DC24V	300mA					3.60kg	● A-黄
	AC120V	100mA					4.25kg	● G-绿
	AC230V	80mA					4.25kg	● B-蓝

- 采用接插式灯管结构, 方便更换灯管。
- 散发强烈的闪光信号, 远距离可视性效果好。
- 闪亮次数: 60~80次/min

SNE-TI 灯泡反射镜旋转警示灯

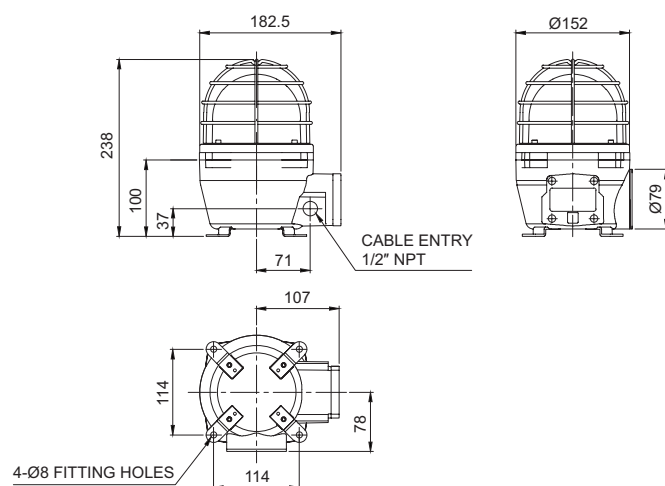
型号	电压	电流	灯泡			认证	重量	颜色
			范围	规格	序号			
SNE-TI	DC12V	1.39A	12V15W	G23 15S	17	IECEx ATEX	3.25kg	● R-红
	DC24V	800mA	24V15W	G23 15S	18		3.25kg	● A-黄
	AC120V	180mA	12V15W	G23 15S	17		3.95kg	● G-绿
	AC230V	95mA	12V15W	G23 15S	17		3.95kg	● B-蓝

- 采用多面反射镜结构, 信号光扩散效果好。
- 转速: 120~140RPM

外形图

单位: mm

• SNELR-TI / SNEL-TI / SNE-S-TI / SNE-TI



型号选定

SNE	-	230	-	R	-	TI
[型号]		[电压]		[颜色]		[电话感应型]
SNELR		12-DC12V		● R-红		TI-电话感应型
SNEL		24-DC24V		● A-黄		
SNE-S		110-AC110V		● G-绿		
SNE		230-AC230V		● B-蓝		



SNE-S-TI



SNE-TI

用户订制规格

- 安装防爆填料函(标准产品中不包含防爆填料函)。
- 双向2口引入口
- 电缆入口规格 M20 x 1.5