

QWH-TI Series

输出内置音31音壁挂型电子扬声器 & 电话感应型



· 二进制输入模式输出31音

产品规格

QWH35-TI | QWH50-TI

材 质 喇叭-PC+ABS, 底座-PC+ABS
使用环境温度 -30°C ~ +50°C (标准型)
-50°C ~ +50°C (耐寒型-限DC)
电 缆 入 口 PG13.5
防 护 等 级 IP66
符 合 RoHS

- 可根据现场工作环境和条件合理设置, 防止干扰近距离听觉信号的产品
- 感应25Hz的Telephone Ring Signal, 将信号转换为产品内置信号音的电话感应型产品
- 在嘈杂环境中将来电提示转为高音量信号音
- 电话线 (2LINE) 连接到PSTN电话线路
- 内部设置音源选择开关和音量调节旋钮, 操作方便
- 内置特殊警告音31种, 根据各种环境选择合适的信号音
- 产品内部有31种信号音, 支持二进制输入方式
- 具有IP66防护等级的密封结构, 可适用于室外或有灰尘的环境
- 另有配端子盒的产品, 接线方便
- 电话线不工作时额定电压: DC45V ~ DC55V
- 电话线工作时额定电压: AC25V~AC120V, 频率 15~55Hz

音源选择及音量调节

QWH-TI系列可通过产品内部的操作部位, 选择音源并调节音量。

QWH-TI Series的分类

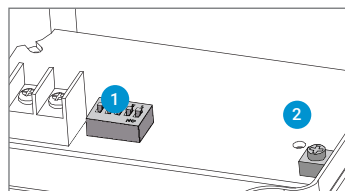
QWH35-TI	标准音内置型
QWH50-TI	标准音内置型, 输出高音量

标准内置音频道输入方式

ON OFF	1	2	3	4	5
No.	1	2	3	4	5
0	0	0	0	0	0
1	0	0	0	0	1
2	0	0	0	1	0
:	:	:	:	:	:
31	1	1	1	1	1

标准内置音产品利用5个频道选择开关, 把31种音源进行组合, 支持二进制输入方式。利用一个开关标示的数据是“0”, “1”两种, 把5个开关组合成31种, 5个开关组合一个音源的方式称为二进制输入方式。

标准音内置型



- 1 频道选择开关
- 2 音量调节VOLUME

QWH35-TI 壁挂型特殊警告音电子扬声器, Max.115dB

型号	电压	电流	音组及音量	认证	重量
QWH35-TI 端子盒型 标准音内置型	DC12V~24V AC110V~220V	Max.1.15A Max.300mA	·二进制输入: 31Ch ·内置音: Max.115dB (标准为Ch31音)	-	1.10kg

QWH50-TI 壁挂型特殊警告音电子扬声器, Max.123dB

型号	电压	电流	音组及音量	认证	重量
QWH50-TI 端子盒型 标准音内置型	DC12V~24V AC110V~220V	Max.3.6A Max.730mA	·二进制输入: 31Ch ·内置音: Max.123dB (标准为Ch16音)	-	3.00kg

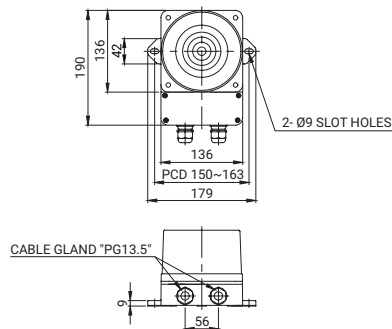
※ DC系列使用电压范围为DC10V~30V。
※ AC系列使用电压范围为AC100V~240V。



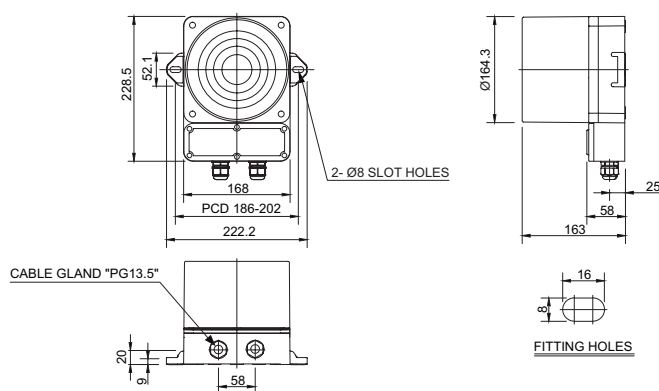
外形图

单位: mm

·QWH35-TI



·QWH50-TI



容易接线的双口端子盒型



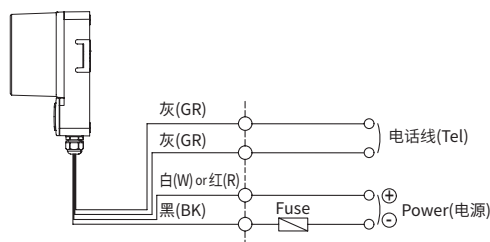
QWH35-TI
(Max.115dB)



QWH50-TI
(Max.123dB)

音源选择方法及接线图

·QWH35-TI / QWH50-TI - DC/AC



- 电源线和电话线将引出产品外部, 请按照接线图连接使用。
 - 电源线规格 UL1015 AWG18(0.75sq) x 2C 400mm
 - 电话线规格 UL1007 AWG22(0.3sq) 400mm
 - 频道选择二进制输入时可以使用31种信号音
- ※ 频道设置方法请参考本手册的[多功能产品音源种类和组合]。(接线方式可以取代频道选择开关)

型号选定

QWH35	-	110/220	-	TI
[型号]		[电压]		[电话感应型]
QWH35		12/24-DC12V~24V		TI-电话感应型
QWH50		110/220-AC110V~220V		

用户订制规格

- 耐寒型产品(限DC)