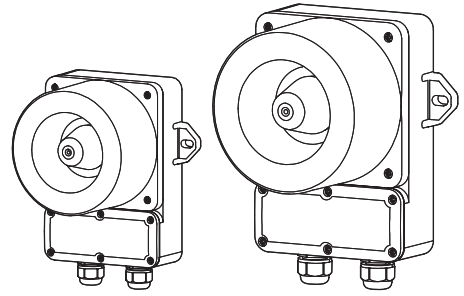


# 内装信号音 LED 爆闪警示灯(电话信号感应型)

## QWCD35-TI/ QWCD50-TI



感谢您购买可莱特产品。

请详细阅读本操作使用说明书后, 根据产品的性能和用途使用。

### ⚠ 安全警告

指示事项如不遵守会导致使用者人身伤亡或受严重的重伤。

1. 电源在未断电状态下, 请不要进行接线或维修检查 (有安全隐患)。
2. 在防护等级允许的危險場所或, 不超过灰尘、水分等级的环境下使用产品 (会引起火灾、触电、负伤、故障或工作不良等现象)。
3. 请不要将产品进行自行拆卸或改造, 需进行内部检查或维修时请委托本公司进行 (有火灾、触电、产品损坏隐患)。
4. 电源电压必须遵守额定使用范围内 (有火灾、触电、负伤隐患)。
5. 人员伤亡和财产造成的影响较大的情况, 必须安装双重安全装置来进行使用 (有火灾、触电、伤亡事故、财产上重大损失隐患)。

### ⚠ 产品正确使用注意事项

如不遵守规定事项, 会导致使用者受伤或有严重的财产损失。

1. 产品周围不要摆放妨碍通风的障碍物 (有发热导致产品损坏或变形隐患)。
2. 产品发生异常时请立即切断电源 (有火灾、触电、产品损坏隐患)。
3. 产品接线请参考接线图进行 (会导致误动作、有损坏隐患)。
4. 产品外观上请不要与松香水、苯等化学物质接触 (产品会损伤或变色, 变形隐患)。
5. 产品上不要施加受很强的冲击 (可能会引发故障或损坏)。

### 型号选定

<b>QWCD35</b>	-	<b>110/220</b>	-	<b>R</b>	-	<b>TI</b>
[型号]		[电压]		[颜色]		[电话信号感应型]
• QWCD35		• 12/24 - DC12V~24V		R- 红		• TI-电话信号感应型
• QWCD50		• 110/220 - AC110V~220V		A- 黄		
				G- 绿		
				B- 蓝		



扫描QR码可方便地确认产品的详细规格。

[www.qlight.com](http://www.qlight.com)

## 产品规格

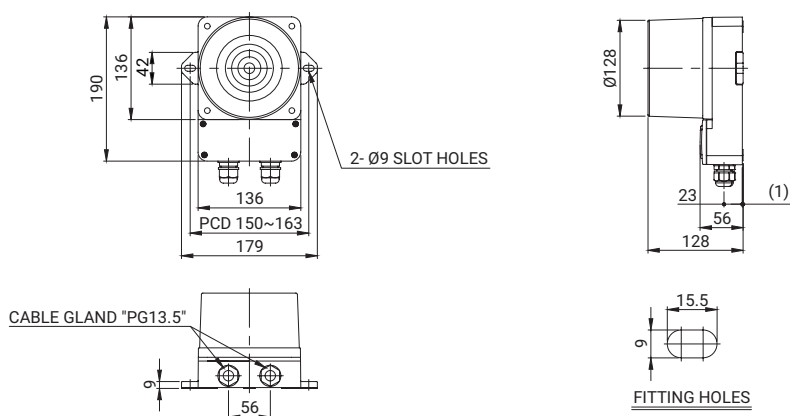
型号	电压	电流	内装音及音量	认证	重量	颜色
QWCD35-TI 端子台型基本音 内装型	DC12V~24V	Max.1.35A	• Binary Input 31Ch • 内装音 : Max.115dB (基准为Ch31音)	-	1.30kg	R- 红 A- 黄 G- 绿 B- 蓝
	AC110V~220V	Max.350mA			1.35kg	
QWCD50-TI 端子台型基本音 内装型	DC12V~24V	Max.4.65A	• Binary Input 31Ch • 内装音 : Max.123dB (基准为Ch16音)	-	3.10kg	
	AC110V~220V	Max.900mA			3.40kg	

- 防护等级 : IP66
- 使用环境温度 : -30°C~+50°C (标准产品)  
-50°C~+50°C (耐寒型 限DC)

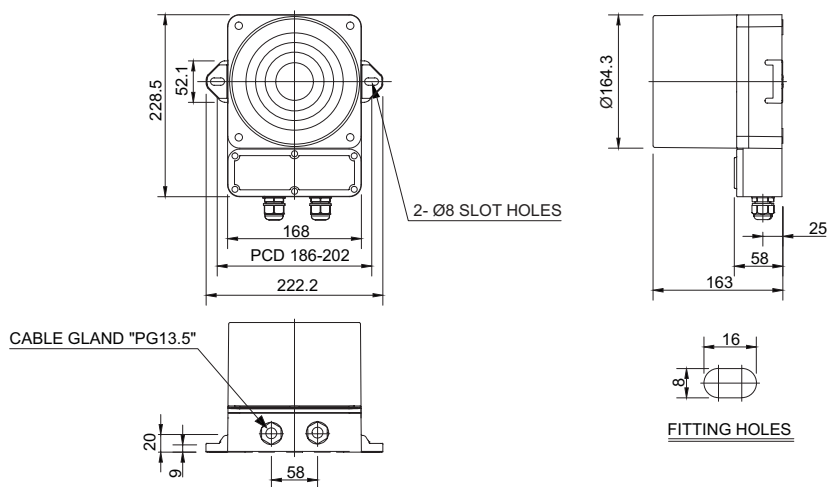
## 外形图

(单位 : mm)

QWCD35-TI

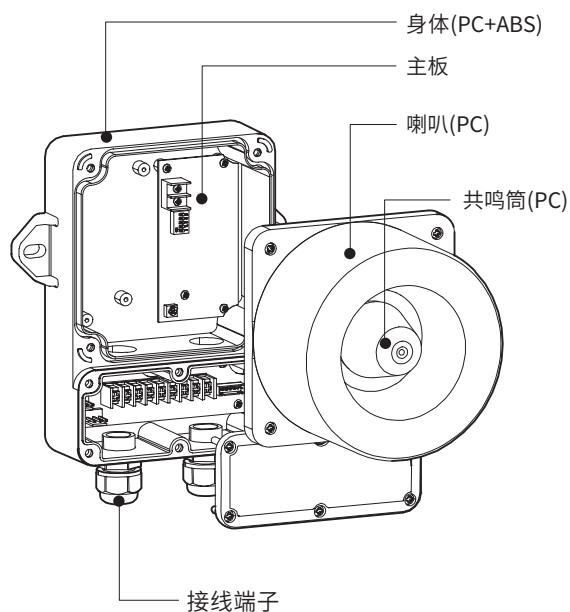


QWCD50-TI

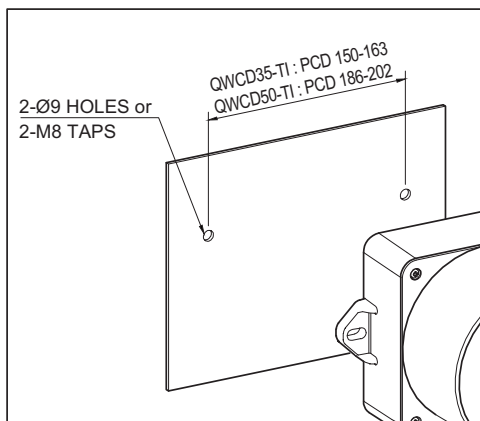


## ■产品结构

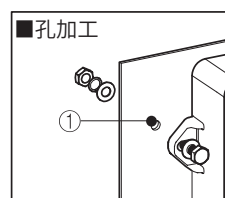
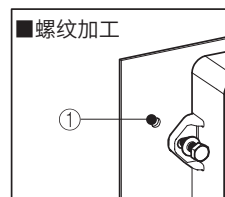
QWCD35-TI / QWCD50-TI



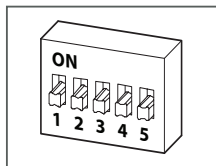
## ■安装方法



- 请先将支架面 ① 位置上按照产品安装支架螺丝规格进行螺纹或孔加工。
- 本产品成型的支架安装孔的直径规格为 9mm (长孔)。
- 螺纹加工的情况, 请将产品支架孔贯通后进行固定。
- 孔加工的情况, 请将螺丝在产品支架孔拧到底后反面使用螺母进行安装。
- 震动及冲击强的场所下请在螺丝间追加安装平垫和弹垫来加固。



## 音色选择-使用内部开关(标准型)



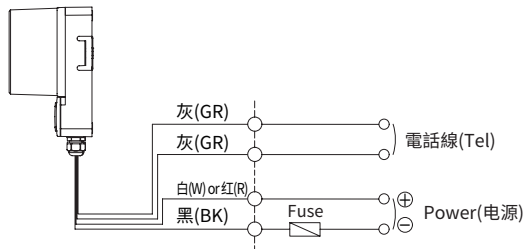
- 标准型产品请使用内部设置的音色频道选择开关来进行音色选择。  
(详细内容请参照 Page 5 的内容)

## ■电话线额定电压

- 电话线无工作时额定电压: DC45V~DC55V
- 电话线工作时额定电压: AC25V~AC120V, 频率 15~55Hz(电话铃信号音)

### 接线图

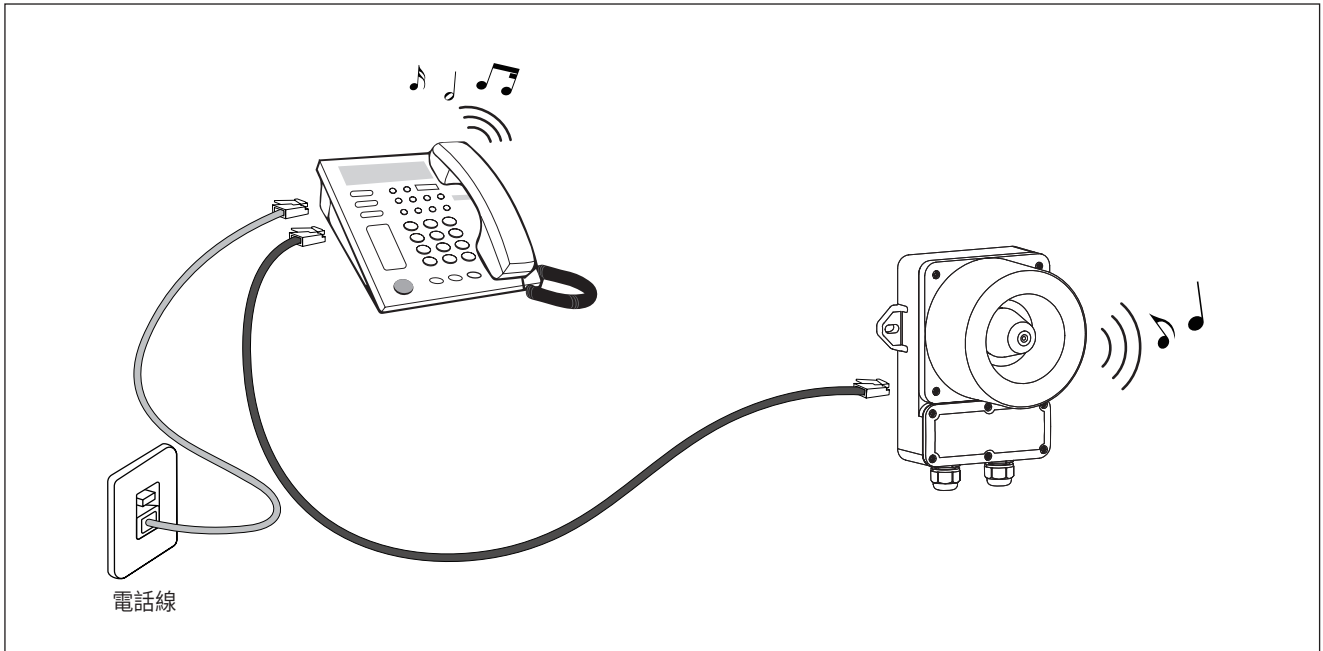
QWCD35-TI / QWCD50-TI



- 电源线和电话线引出到外部,如下方法进行接线
- 电源线规格 UL1015 AWG18(0.75sq) x 2C 400mm  
電話線規格 UL1007 AWG22(0.3sq) 400mm

## 连接方法

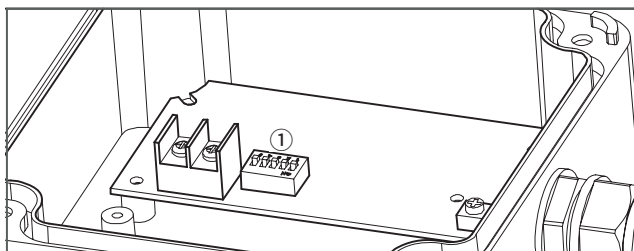
- 产品上供应电源, 电话线(2 LINE)连接到 PSTN电话回路上(与电话机并联)
- 电话铃响 TELEPHONE CONTROL线路板接收信号, 启动继电器 SIGNAL LIGHT 和 SIGNAL PHONE线路板上供应电源信号灯和信号音同时工作
- 接通电话信号灯和信号音停止工作



## 操作及控制部件

### ■QWCD35-TI / QWCD50-TI(标准音内装型)

QWCD35-TI

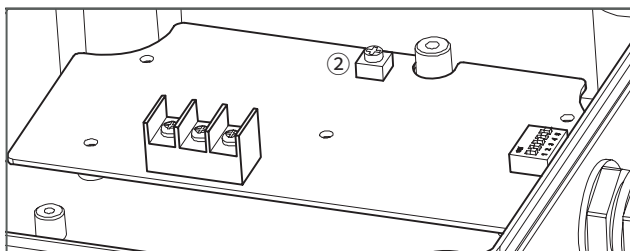


※ 内装音专用产品支持 Binary 输入方式的 31 频道

① 频道选择开关 (详细内容请确认 ‘频道开关选择’)

② 音量调节开关 (详细内容请参考 ‘音量调节’)

QWCD50-TI



## 音色种类及组合

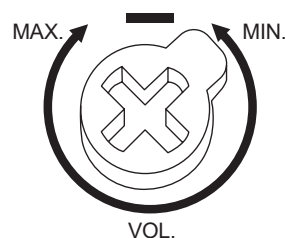
### ■Binary输入 - 使用内装音源

- 机器上内装的音源使用时选择 Binary 输入模式的音源。
- Binary 输入模式为 5 个频道用频道开关来组合, 共31音中选择1音进行播放。
- QWCD35/ QWCD50/ QWCD35SD/ QWCD50SD型号可以使用。

Binary 输入方式音源组合						音源
	Ch1	Ch2	Ch3	Ch4	Ch5	
ON(1) OFF(0)	<input type="checkbox"/>	<input type="checkbox"/>	<input type="checkbox"/>	<input type="checkbox"/>	<input type="checkbox"/>	
No.	1	2	3	4	5	
0	0	0	0	0	0	无音输出
1	0	0	0	0	1	铃铃铃铃 连续音
2	0	0	0	1	0	滴嘟~滴嘟~慢速急救音
3	0	0	0	1	1	嗷嗷~嗷嗷~警告音
4	0	0	1	0	0	紧急情况(警报器)
5	0	0	1	0	1	滴~连续音
6	0	0	1	1	0	滴~滴~七短音一长音
7	0	0	1	1	1	咔嚓~咔嚓~警告音
8	0	1	0	0	0	铃铃铃铃 电话铃
9	0	1	0	0	1	滴~连续音
10	0	1	0	1	0	滴~滴~滴~滴~短音重复
11	0	1	0	1	1	滴嗷~滴嗷~双音
12	0	1	1	0	0	喔~喔~警告音
13	0	1	1	0	1	咔嚓~咔嚓~慢速急救音
14	0	1	1	1	0	滴嗷~滴嗷~慢速突出后音
15	0	1	1	1	1	哩嗷~哩嗷~快速突出前音
16	1	0	0	0	0	喔嚶~消防音
17	1	0	0	0	1	咔嚓~咔嚓~快速急救音
18	1	0	0	1	0	咔嚓~咔嚓~慢速急救音
19	1	0	0	1	1	哩嗷~哩嗷~警告音
20	1	0	1	0	0	滴嗷~滴嗷~滴嗷~重复三次警告音
21	1	0	1	0	1	喔呜~喔呜~慢速紧急音
22	1	0	1	1	0	咔嚓~咔嚓~急救音
23	1	0	1	1	1	喔~嚶~慢速消防音
24	1	1	0	0	0	哔~哔~低频单音
25	1	1	0	0	1	哔~哔~高频单音
26	1	1	0	1	0	滴~滴~高频单音
27	1	1	0	1	1	滴~滴~低频单音
28	1	1	1	0	0	啵哦~增加音
29	1	1	1	0	1	咔嚓~咔嚓~快速急救音
30	1	1	1	1	0	连续频率增强音
31	1	1	1	1	1	喔嚶~连续重复音

## 音量调节

音量调节旋钮



- 调整产品的音量输出。
- 沿CW方向转动音量控制按钮时, 音量增加, 沿CCW方向转动音量控制按钮时, 音量降低。
- 当调至声音最小时不发出任何信号音的。

## 运作方法及顺序

型号	内装音	内装音源使用时
		Binary输入
QWCD35-TI QWCD50-TI	31音	特殊警告音31音中播放1音

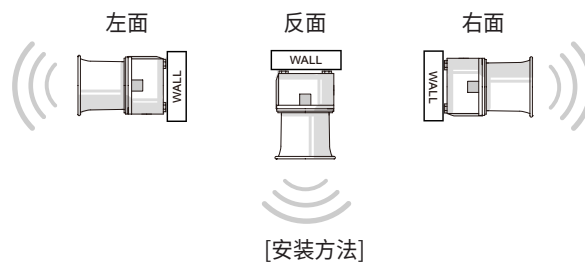
### 1. QWCD35-TI / QWCD50-TI

#### ■使用内装音源Binary输入模式时

- 利用频道选择开关来选择保存的31个音中1音。
- 详细内容 Page 5 ‘Binary输入 - 使用内装音源’ 请参考。

## 安装须知

- 本产品在室外使用时请垂直或水平安装, 有雨水或水分的环境请不要将产品倒装。



## 安装环境及防护等级

- 本产品防护等级为 IP 66 的结构可安装在室外。
- 在超过本产品防护等级的环境下使用时会引起故障, 请按照规定的防护等级要求的环境下使用。
- 防水螺丝安装后, Cable Entry 部分的需要满足防护等级要求的水准进行组装, 使灰尘及水分无法渗入得进行密封。
- 防护等级相关的内容请在官方网站([www.qlight.com](http://www.qlight.com))进行确认。

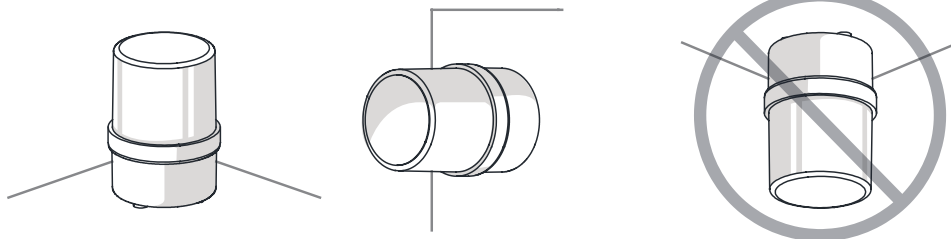
## 产品安装方向

■ 安装产品时, 请注意产品安装方向, 若安装方向不正确, 可能会导致雨水或水份进入产品内部。

### · 警示灯/指示灯

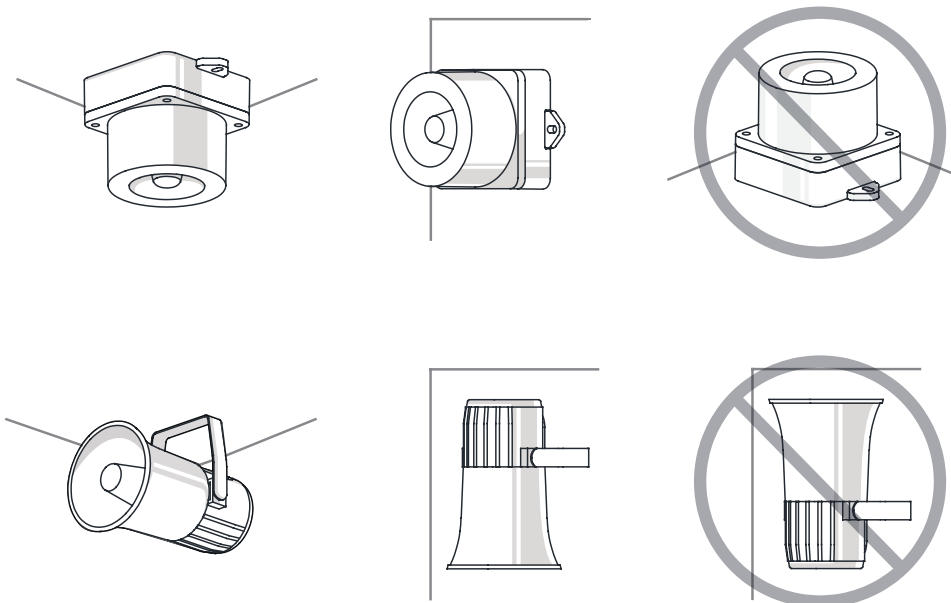
※ 防水等级不满足IPX4的产品, 安装产品时请将产品与地面成垂直状态。

请勿将电源线出线部朝上组装。



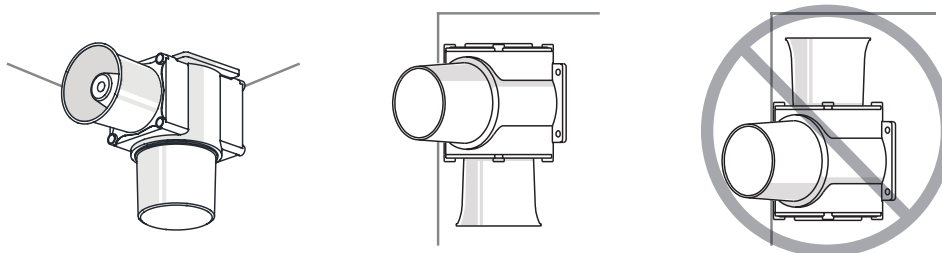
### · 电子扬声器

请勿将扬声器部朝上组装。



### · 船舶/重负荷/重型装备及防爆产品

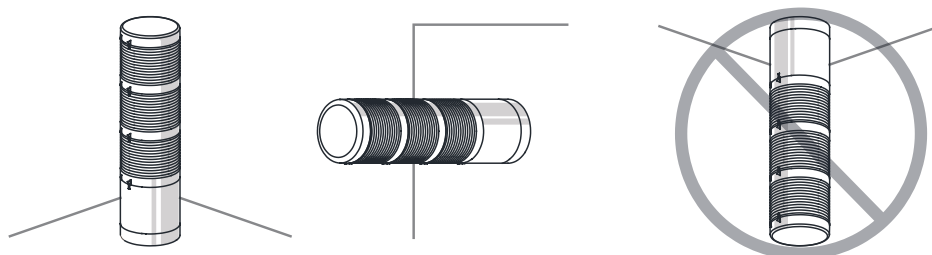
请勿将扬声器部朝上组装。



### · 多层信号灯

※ 防水等级不满足IPX4的产品, 安装产品时请将产品与地面成垂直状态。

请勿将电源线出线部朝上组装。





使用时注意事项

本产品说明书上记载的产品外形及规格因质量改善等原因可能有所变动。  
最新产品信息可通过我司官网([www.qlight.com](http://www.qlight.com))准确的确认产品信息。  
安装及使用前请阅读产品相关使用说明书(目录)。

中国法人 Qlight Electronics Co., Ltd. [www.qlightcn.com](http://www.qlightcn.com) | [qlightcn@qlight.com](mailto:qlightcn@qlight.com)

上海可莱特电子有限公司 | 上海市宝山区真大路450弄11号B幢333室 Tel. +86-21-6651-7103/ 7200/ 7106 Fax. +86-21-6315-3929

可莱特电子(启东)有限公司 | 江苏省启东市高新技术产业开发区海燕路33号 Tel. +86-513-8384-9999 Fax. +86-513-8384-9910

韩国法人(株)可莱特 Qlight Co., Ltd. [www.qlight.com](http://www.qlight.com) | [qlightkr@qlight.com](mailto:qlightkr@qlight.com)

韩国法人 | 首尔特别市衿川区加山数码1路128 STXV Tower 1510号 Tel. +82-2-2679-6152(收信人付费: +82-80-328-2222) Fax. +82-2-2679-6154

韩国工厂(金海生产本部) | 庆尚南道金海市上东面墨方路185-25 Tel. +82-55-328-1111(收信人付费: +82-80-328-1111) Fax. +82-55-328-4066

海外营业部 | 釜山市沙上区洛东大路704(严弓洞, 可莱特大厦) Tel. +82-51-620-4100 Fax. +82-51-243-9826

釜山商务中心 | 釜山市沙上区洛东大路704(严弓洞, 可莱特大厦) Tel. +82-51-245-0017 Fax. +82-51-243-9826

**Qlightec**  
Innovation in Alarm & Signal

使用方法及维修咨询 TEL(+86) 021-6651-7100

咨询时, 提供产品的型号、故障状态、电话号码、地址, 则获得快速有效的服务。

※为了提高产品的品质, 尺寸及规格、外形有可能没有通知的情况下变更。

中国工厂/ 上海营业所: 上海市宝山区真大路450弄11号B幢333室

总部: 首尔特别市

[www.qlight.com](http://www.qlight.com)

CN - QWCD35-TI - 2503A