

QWCD-TI Series

喇叭外壳为发光灯罩的新概念指示灯

产品规格

QWCD35-TI | QWCD50-TI

材 质	喇叭-PC, 底座-PC+ABS
使用环境温度	-30°C ~ +50°C (标准型) -50°C ~ +50°C (耐寒型-限DC)
电 缆 入 口	IP66
防 护 等 级	60~80/min
符 合	RoHS

- 感应25Hz的Telephone Ring Signal, 将信号转换为产品内置信号音的电话感应型产品
- 在嘈杂环境中将来电提示转为高音量信号音
- 电话线 (2LINE) 连接到PSTN电话线路
- 内部设置音源选择开关和音量调节旋钮, 操作方便
- 内置特殊警告音31种, 根据各种环境选择合适的信号音
- 产品内部有31种信号音, 支持二进制输入方式
- 具有IP66防护等级的密封结构, 可适用于室外或有灰尘的环境
- 另有配端子盒的产品, 接线方便
- 电话线不工作时额定电压: DC45V ~ DC55V
- 电话线工作时额定电压: AC25V~AC120V, 频率 15~55Hz

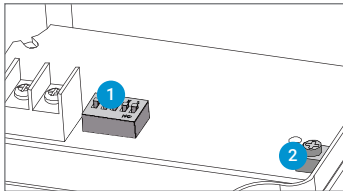


QWCD-TI Series

喇叭外壳为发光灯罩的新概念指示灯

- 感应25Hz的Telephone Ring Signal, 将信号转换为产品内置信号音的电话感应型产品。
- 利用喇叭外壳为发光灯罩的声光一体型产品, 大幅缩小了产品外形尺寸。
- 发光颜色为红色、黄色、绿色、蓝色, 用户可根据用途自行选择所需颜色。
- 常用的警告音在前一段结束后可以重复再次播放, 并且具有7种不同功能。
- 产品内置31音, 可根据环境播放各种特殊警告音, 并支持二进制输入方式。
- 可以利用PC对音源进行自由的设置。
- 喇叭外壳材质为(PC), 耐候性好, 使用寿命长。
- 具有IP66等级的防水、防尘结构, 适用于船舶和重负荷使用场所和户外环境。

标准音内置型



- 1 频道选择开关
- 2 音量调节VOLUME

标准内置音频道输入方式

	1	2	3	4	5
ON	<input type="checkbox"/>	<input type="checkbox"/>	<input type="checkbox"/>	<input type="checkbox"/>	<input type="checkbox"/>
OFF	<input type="checkbox"/>	<input type="checkbox"/>	<input type="checkbox"/>	<input type="checkbox"/>	<input type="checkbox"/>
No.	1	2	3	4	5
0	0	0	0	0	0
1	0	0	0	0	1
2	0	0	0	1	0
:	:	:	:	:	:
31	1	1	1	1	1

标准内置音产品利用5个频道选择开关, 把31种音源进行组合, 支持二进制输入方式。  
利用一个开关标示的数据是“0”, “1”两种, 把5个开关组合成31种, 5个开关组合一个音源的方式称为二进制输入方式。

QWCD-TI Series

容易接线的双口端子盒型



QWCD35-TI Series



QWCD50-TI Series

QWCD35-TI LED爆闪指示灯 & 电子信号扬声器

型号	电压	电流	音组及音量	认证	重量	颜色
QWCD35-TI 端子盒型 标准音内置型	DC12V~24V AC110V~220V	Max.1.35A Max.350mA	•二进制输入: 31Ch •内置音: Max.115dB (标准为Ch31音)	-	1.30kg 1.35kg	● R-红 ● A-黄 ● G-绿 ● B-蓝

※ DC系列使用电压范围为DC10V~30V。  
※ AC系列使用电压范围为AC100V~240V。

QWCD50-TI LED爆闪指示灯 & 电子信号扬声器

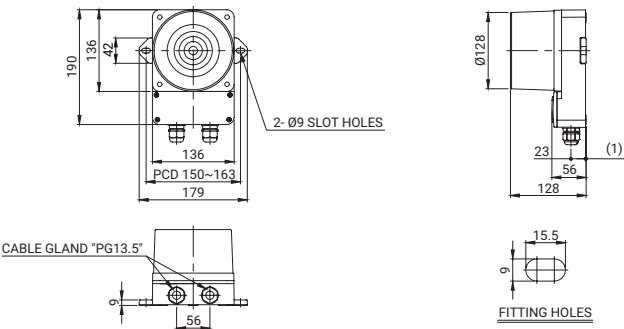
型号	电压	电流	音组及音量	认证	重量	颜色
QWCD50-TI 端子盒型 标准音内置型	DC12V~24V AC110V~220V	Max.4.65A Max.900mA	•二进制输入: 31Ch •内置音: Max.123dB (标准为Ch16音)	-	3.10kg 3.40kg	● R-红 ● A-黄 ● G-绿 ● B-蓝

※ DC系列使用电压范围为DC10V~30V。  
※ AC系列使用电压范围为AC100V~240V。

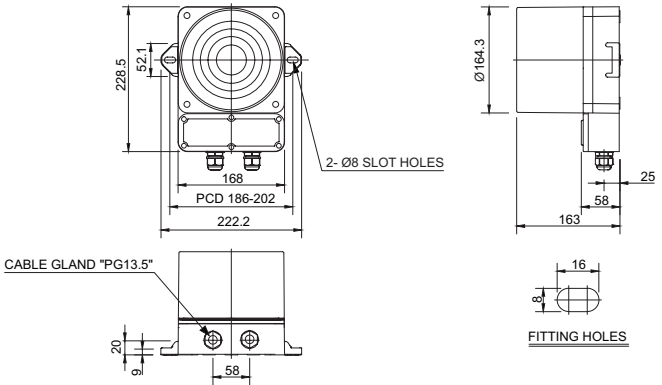
外形图

单位: mm

·QWCD35-TI



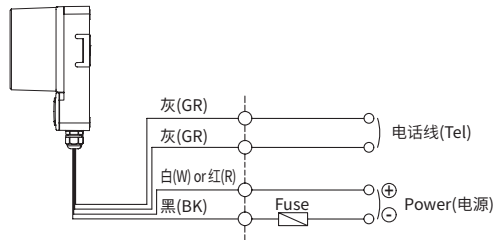
·QWCD50-TI





## 音源选择方法及接线图

### • QWCD35-TI / QWCD50-TI - DC/AC



- 电源线和电话线将引出产品外部, 请按照接线图连接使用。
  - 电源线规格 UL1015 AWG18(0.75sq) x 2C 400mm
  - 电话线规格 UL1007 AWG22(0.3sq) 400mm
  - 频道选择二进制输入时可以使用31种信号音
- ※ 频道设置方法请参考本手册的[多功能产品音源种类和组合]。(接线方式可以取代频道选择开关)

## 用户订制规格

· 耐寒型产品(限DC)

## 型号选定

QWCD35	-	110/220	-	R	-	TI
[型号]		[电压]		[颜色]		[电话感应型]
QWCD35		12/24-DC12V~24V		● R-红		TI-电话感应型
QWCD50		110/220-AC110V~220V		● A-黄		
				● G-绿		
				● B-蓝		