

S80 Series



S80ADR



S80ALR

产品规格

S80ADR | S80ALR

材 质	灯罩-AS、底座-ABS、反射镜-耐热性ABS
使用环境温度	-20℃ ~ +50℃
音 量	Max.90dB at 1m
防 护 等 级	IP44
转 速	120~140RPM
符 合	RoHS

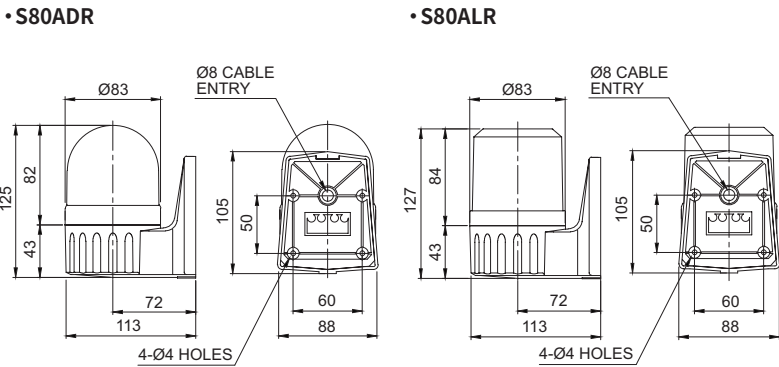
- 产品可直接安装到墙面,无需另配支架
- 侧面支架上自带接线端子,接线方便
- 根据使用环境可选择标准型或内置蜂鸣器型

S80ADR / S80ALR LED反射镜旋转警示灯

型号	电压	电流	认证	重量	颜色
S80ADR S80ALR	DC12V	180mA	-	0.34kg	● R-红
	DC24V	125mA		0.34kg	● A-黄
	AC110V	35mA		0.49kg	● G-绿
	AC220V	25mA		0.49kg	● B-蓝

外形图

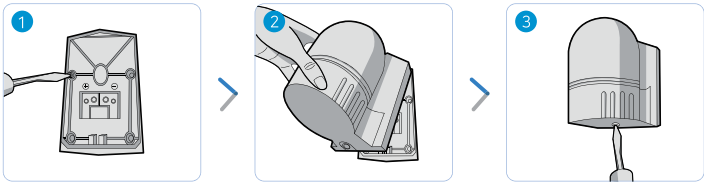
单位: mm



接线信息

- 电源接线: 端子连接型, 在接线端子上连接电源线。
- DC系列产品的黑色线接负极(-)

安装方法



- 1 用螺栓固定安装挂板, 将接线端子上连接电源线。
- 2 底座上端有卡扣可与安装挂板对接, 安装到指定位置。
- 3 固定警示灯底部螺栓即可完成安装。

型号选定

S80ALR	-	BZ	-	110	-	R
[型号]		[蜂鸣器]		[电压]		[颜色]
S80ADR S80ALR		无指定-无蜂鸣器型 BZ指定-内置蜂鸣器型		12-DC12V 24-DC24V 110-AC110V 220-AC220V		● R-红 ● A-黄 ● G-绿 ● B-蓝