

使用于连接ELML长排警示灯的内置信号音扩音器

SAMP 控制长排警示灯的扩音器

型号	电压	电流	内装音	频率/重复次数	认证	重量
SAMP	DC12V DC24V	5.2A 2.5A	火灾音	300~700Hz / 140cycle	-	1.09kg
			紧急音	350~750Hz / 14cycle		
			急救音	610~690Hz / 50cycle		
			蜂鸣音	2,200Hz		
			警报音	595Hz ~ 1,040Hz		

- 触摸开关可轻松启动信号音与警告音
- 可输出清晰而稳定的信号音
- 话筒上可设置输出紧急语音的选择开关

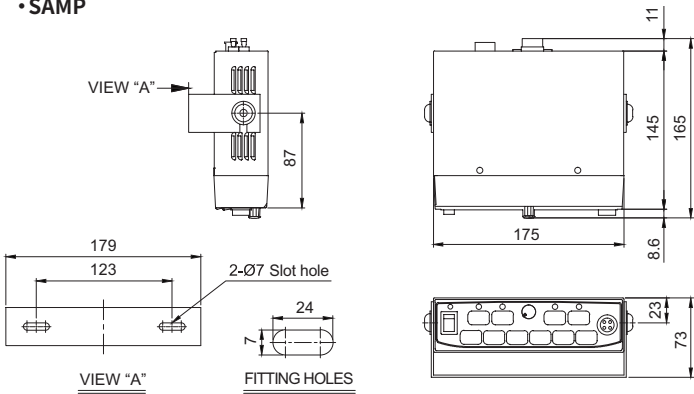


SAMP

外形图

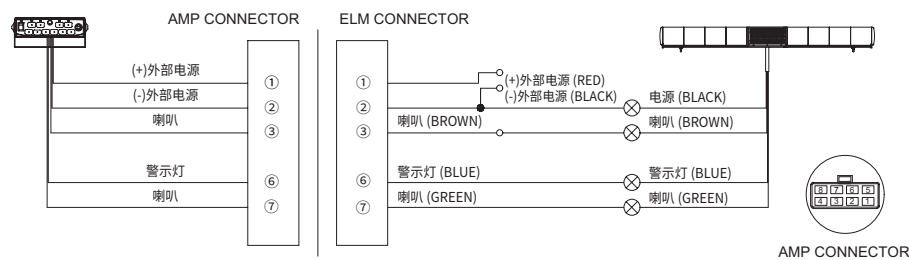
• SAMP

单位: mm



接线图

• SAMP-DC



型号选定

SAMP	-	12
[型号] SAMP		[电压] 12-DC12V 24-DC24V