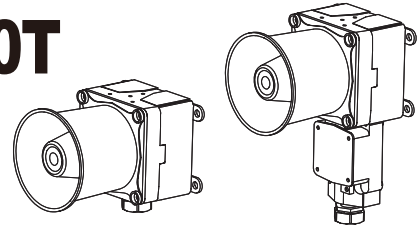


## 船舶/ 重工业用电子扬声器

# SEWN30E/ SEWN30L/ SEWN30T



感谢您购买可莱特产品。

请详细阅读本操作使用说明书后, 根据产品的性能和用途使用。

### ⚠ 安全警告

如不遵守指示事项, 会导致使用者人身伤亡或受严重的重伤。

1. 电源在未断电状态下, 请不要进行接线或维修检查 (有安全隐患)。
2. 在防护等级允许的危險场所或, 不超过灰尘、水分等级的环境下使用产品 (会引起火灾、触电、负伤、故障或工作不良等现象)。
3. 请不要将产品进行自行拆卸或改造、需进行内部检查或维修时请委托本公司进行 (有火灾、触电、产品损坏隐患)。
4. 电源电压必须遵守额定使用范围内 (有火灾、触电、负伤隐患)。
5. 人员伤亡和财产造成的影响较大的情况, 必须安装双重安全装置来进行使用 (有火灾、触电、伤亡事故、财产上重大损失隐患)。

### ⚠ 产品正确使用注意事项

如不遵守规定事项, 会导致使用者受伤或有严重的财产损失。

1. 产品周围不要摆放妨碍通风的障碍物 (有发热导致产品损坏或变形隐患)。
2. 产品发生异常时请立即切断电源 (有火灾、触电、产品损坏隐患)。
3. 产品接线请参考接线图进行 (会导致误动作、有损坏隐患)。
4. 产品外观上请不要与松香水、苯等化学物质接触 (产品会损伤或变色, 变形隐患)。
5. 产品上不要施加受很强的冲击 (可能会引发故障或损坏)。
6. 使用电缆密封套来保持电缆入口的气密性 (当电缆入口没有密闭时, 室外情况下水分与灰尘等进入产品内部可能会损坏产品)。

### 型号选定

SEWN30T	WA	24	LC
[型号]	[音色]	[电压]	[音色选择]
↓	↓	↓	↓
• SEWN30E • SEWN30L • SEWN30T	• WS - 警告音 • WP - 特殊警告音 • WM - 音乐音 • WA - 提示音 • WV - 声音信号	• 12 - DC12V • 24 - DC24V • 110 - AC110V • 220 - AC220V	• 无指定 - 选择内部开关 • LC指定 - 选择外部触点

### 产品规格

型号	电压	电流	内装音及音量	认证	重量
SEWN30E 壁挂型	DC12V	2.2A	• WS - 警告音5音 : Max. 114dB	CCS CE	• SEWN30E DC-1.76kg AC-2.11kg • SEWN30L DC-1.74kg AC-2.13kg • SEWN30T DC-2.23kg AC-2.58kg
SEWN30L 自立型	DC24V	1A	• WP - 特殊警告音5音 : Max. 114dB		
SEWN30T 安装端子盒	AC110V	260mA	• WM - 音乐音5音 : Max. 110dB • WA - 提示音5音 : Max. 114dB		
壁挂型	AC220V	130mA	• WV - 声音信号5音 : 108~113dB		

※ CE认证: AC220V、DC24V

※ CCS认证: 限SEWN30E

※ 内装音最大音量基准为WS, WP-Ch1 / WM-Ch4 / WA-Ch4音。

※ WV信号音5种是用户指定录音方式, 根据音源音量有所偏差。

• 防护等级: IP66

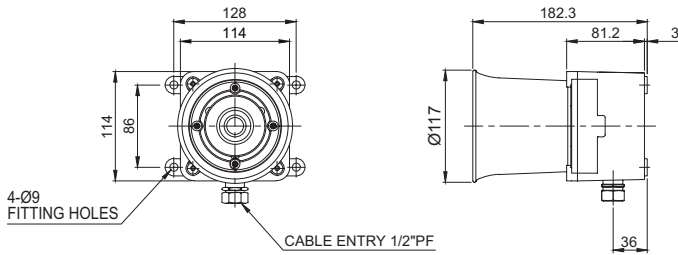
• 使用环境温度: -30°C ~ +50°C



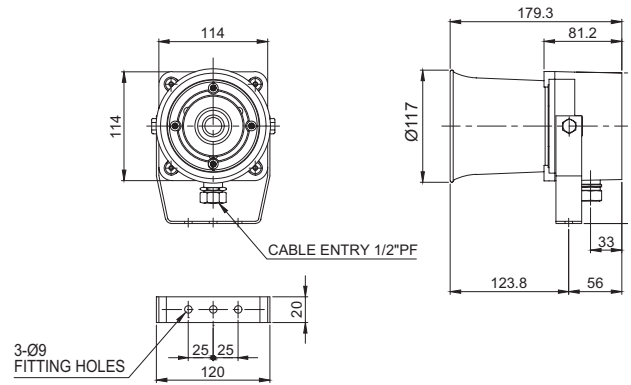
扫描QR码可方便地确认产品的详细规格。

[www.qlight.com](http://www.qlight.com)

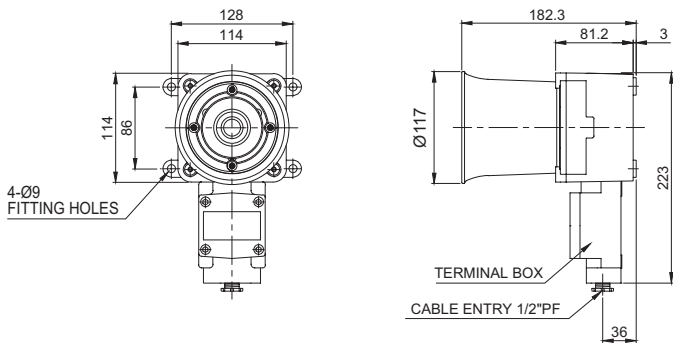
SEWN30E



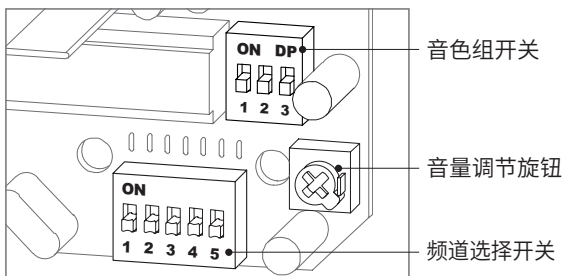
SEWN30L



SEWN30T

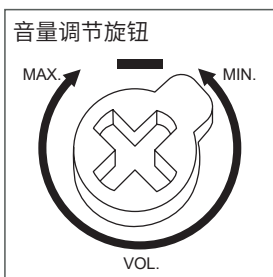


## 声源设置型-利用内部开关(标准型)



- 利用标准型产品内部安装的声源选择开关来选择声源。  
本产品内装5种声源, 通过声源选择开关选择需要的声源。
- 音色组设置请参阅网站 [客户服务]-[技术资料]-[一般信号音产品的音色种类及组合]资料。

## ■音量调节



- 调整产品的音量输出。
- 沿CW方向转动音量控制按钮时, 音量增加, 沿CCW方向转动音量控制按钮时, 音量降低。
- 当调至声音最小时不发出任何信号音的。

## ■组别音色种类

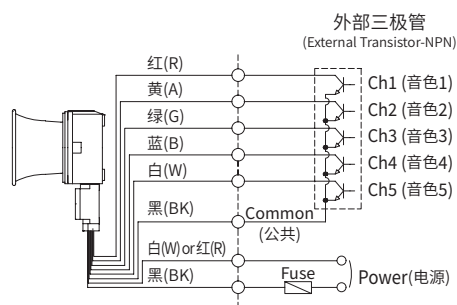
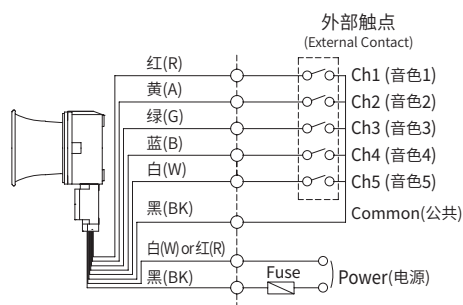
编号	主要内装音	频道	音调	音量(Max.)
WS	警告音5音	Ch1	火灾 A-ANG音	Max. 114dB
		Ch2	紧急 WA-U音	
		Ch3	急救 PI-PO 音	
		Ch4	断续音PI-PI	
		Ch5	连续音	
WP	特殊警告音5音	Ch1	火灾 A-ANG音	Max. 114dB
		Ch2	长音	
		Ch3	断续音	
		Ch4	连续音	
		Ch5	7短音1长音	
WM	音乐音5音	Ch1	快乐我的家	Max. 110dB
		Ch2	致爱丽丝	
		Ch3	布谷鸟华尔兹	
		Ch4	钢琴协奏曲	
		Ch5	土耳其进行曲	
WA	提示音5音	Ch1	电铃音	Max. 114dB
		Ch2	叮咚音	
		Ch3	电话铃音	
		Ch4	快速断续音	
		Ch5	Tripping Beat	
WV	声音信号5音	Ch1~Ch5	定做规格产品 (声源录音型产品)	108~113dB

※ WV信号音5种是用户指定录音方式, 根据音源音量有所偏差。

## 声源选择信号线输出型-LC型(定做规格)

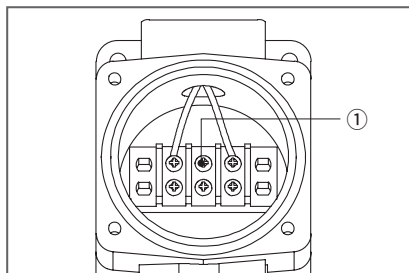
- 利用外部触点选择信号音的定制型(LC)系列, 电源线和信号线引出到外部, 接线方法如下面示意图。

SEWN30E/ SEWN30L/ SEWN30T-DC/AC



- 电源线规格UL1015 AWG18(0.75sq) x 2C 400mm。
- 信号线规格UL1007 AWG22(0.3sq) 400mm。
- 本产品没有极性的区别, 不分(+) (-)正负极。

## 接线端子接线信息

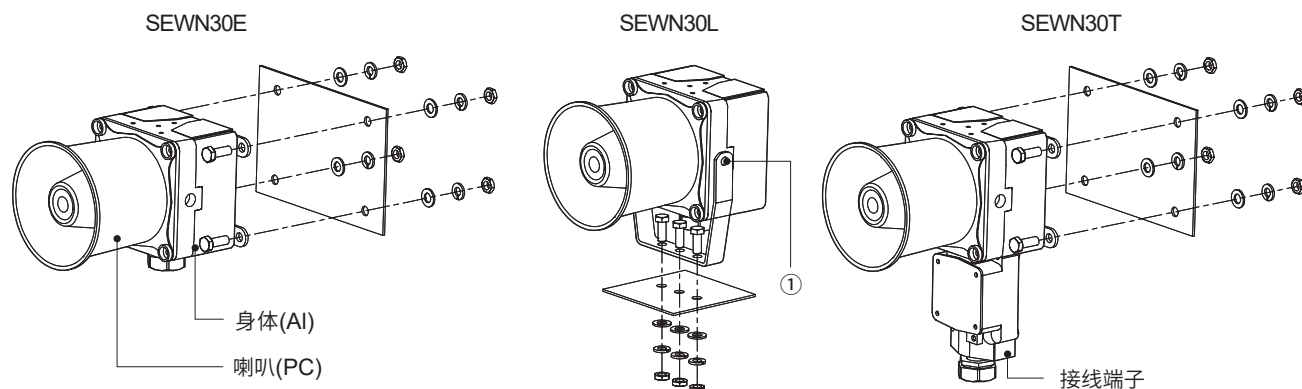


- 本产品内部安装有接线端子, 拧下产品身体处螺丝后, 卸除产品盖子。(限SEWN30T)
- 为了安全接线, 在电线末端装有“O”型或“U”型冷压接线端子。
- 在接线端子①处接线。
- 使用AC电源的产品, 不区分(电线颜色)极性进行接线。
- 使用DC电源的产品, 不区分(电线颜色)极性进行接线。

※ 可以使用的电缆线范围:AWG16~AWG22

## 产品结构/ 安装方法/ 喇叭外壳角度调整方法

### ■产品结构/ 安装方法



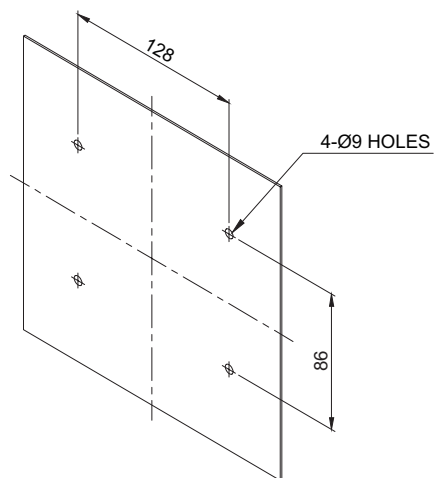
- 先将安装面上加工产品固定螺丝规格的孔。
- 本产品成型的支架安装孔的直径规格为9mm。
- 安装螺孔加工的情况, 螺丝贯通支架孔进行安装。
- 安装孔加工的情况, 将螺丝穿过支架及加工孔的支架安装面, 在反面上拧上螺母进行安装。
- 震动及冲击强的场所下请在螺丝间追加安装平垫和弹垫来加固。

### ■喇叭外壳角度调整方法(限SEWN30L)

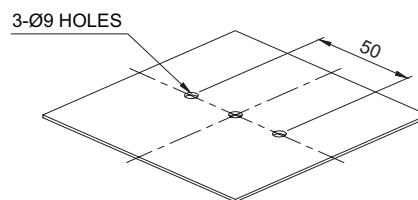
- 安装产品后, 需要调节喇叭外壳上/下角度(信号传达角度)时, 拧松产品侧面的支架固定螺丝, 调整至需要的角度后, 拧紧螺丝后进行使用(①)。

## 支架孔规格

- 产品安装的位置上进行加工安装孔，安装孔规格如下。



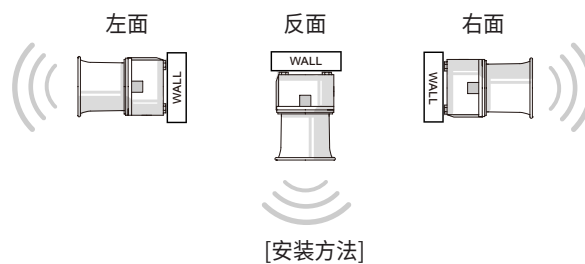
SEWN30E/ SEWN30T



SEWN30L

## 安装须知

- 本产品在室外使用时请垂直或水平安装，有雨水或水分的环境请不要将产品倒装。



## 安装环境及防护等级

- 本产品防护等级IP66结构。
- 在超过本产品防护等级的环境下使用时会引起故障，请按照规定的防护等级要求的环境下使用。
- 防护等级相关的内容请在官方网站([www.qlight.com](http://www.qlight.com))进行确认。

## 产品安装方向

■ 安装产品时, 请注意产品安装方向, 若安装方向不正确, 可能会导致雨水或水份进入产品内部。

### · 警示灯/指示灯

※ 防水等级不满足IPX4的产品, 安装产品时请将产品与地面成垂直状态。

请勿将电源线出线部朝上组装。



### · 电子扬声器

请勿将扬声器部朝上组装。



### · 船舶/重负荷/重型装备及防爆产品

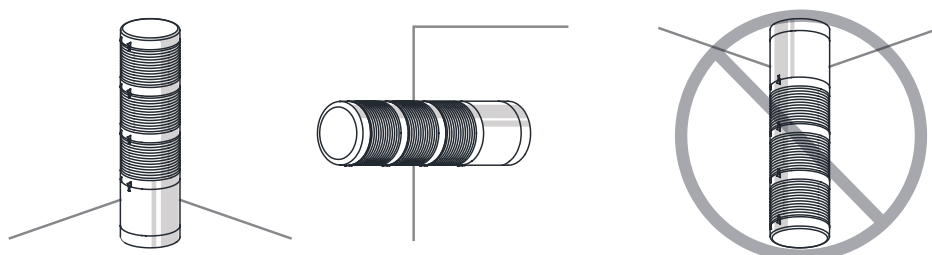
请勿将扬声器部朝上组装。



### · 多层信号灯

※ 防水等级不满足IPX4的产品, 安装产品时请将产品与地面成垂直状态。

请勿将电源线出线部朝上组装。









使用时注意事项

本产品说明书上记载的产品外形及规格因质量改善等原因可能有所变动。  
最新产品信息可通过我司官网([www.qlight.com](http://www.qlight.com))准确的确认产品信息。  
安装及使用前请阅读产品相关使用说明书(目录)。

中国法人 [www.qlightcn.com](http://www.qlightcn.com) | [qlightcn@qlight.com](mailto:qlightcn@qlight.com)

中国启东工厂

上海法人 | 上海市宝山区真大路450弄11号B幢333室 Tel. +86-21-6651-7103/7200/7106 Fax. +86-21-6315-3929

启东法人 | 江苏省启东市高新技术产业开发区海燕路33号 Tel. +86-513-8384-9999 Fax. +86-513-8384-9910

韩国法人(株)可莱特 Qlight Co.,Ltd. [www.qlight.com](http://www.qlight.com) | [qlightkr@qlight.com](mailto:qlightkr@qlight.com)

韩国法人 | 首尔特别市衿川区加山数码1路128 STXV Tower 1510号 Tel. +82-2-2679-6152(收信人付费: +82-80-328-2222) Fax. +82-2-2679-6154

韩国工厂 | 庆尚南道金海市上东面墨方路185-25 Tel. +82-55-328-1111(收信人付费: +82-80-328-1111) Fax. +82-55-328-4066

海外营业部 | 釜山市沙上区洛东大路704(严弓洞, 可莱特大厦) Tel. +82-51-620-4100 Fax. +82-51-243-9826

釜山总部 | 釜山市沙上区洛东大路704(严弓洞, 可莱特大厦) Tel. +82-51-245-0017 Fax. +82-51-243-9826

**Qlightec**  
Innovation in Alarm & Signal

使用方法及维修咨询 TEL(+86) 021-6651-7100

咨询时, 提供产品的型号、故障状态、电话号码、地址, 则获得快速有效的服务。

※为了提高产品的品质, 尺寸及规格、外形有可能没有通知的情况下变更。

中国工厂/上海营业所: 上海市宝山区真大路450弄11号B幢333室

总部: 首尔特别市

[www.qlight.com](http://www.qlight.com)

CN - SEWN30T - 2412A