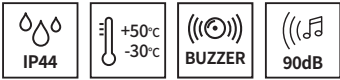


外径80mm氙灯管爆闪指示灯

S80 Series



产品规格

S80AS

材 质	灯罩-AS、底座-ABS
使用环境温度	-30℃ ~ +50℃
音 量	Max.90dB at 1m
防 护 等 级	IP44
闪 亮 次 数	60~80次/min

- 外径80mm的氙灯管爆闪警示灯
- 瞬间发光效率高, 散发近乎自然光的信号光, 在室外远距离可视性优良
- 氙灯管采用接插型组装结构, 便于更换备件
- 根据使用环境可选择标准型或内置蜂鸣器型



S80AS

S80AS 氙灯管爆闪指示灯

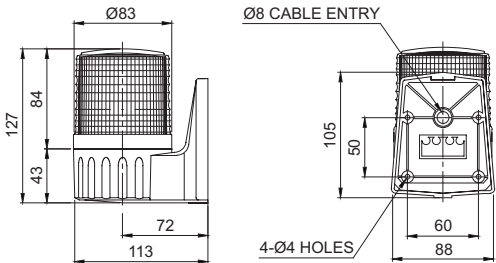
型号	电压	电流	氙灯管			认证	重量	颜色
			范围	规格	序号			
S80AS	DC12V~24V	Max. 510mA	220V ~350V	BGA2120-BBC	47	-	0.27kg	● R-红
	AC110V	210mA		I型			0.24kg	● A-黄
	AC220V	200mA					0.24kg	● G-绿 ● B-蓝

※ DC系列使用电压范围为DC10V~30V

外形图

单位: mm

• S80AS



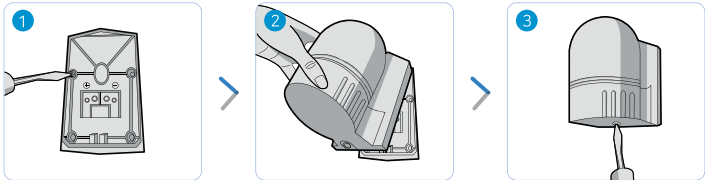
用户订制规格

- 球形灯罩

接线信息

- 电源接线: 端子连接型, 在接线端子上连接电源线。
- 本产品无极性, 不分(+)(-)正负极

安装方法



- 1 用螺栓固定安装挂板, 将接线端子上连接电源线。
- 2 底座上端有卡扣可与安装挂板对接, 安装到指定位置。
- 3 固定警示灯底部螺栓即可完成安装。



S80A Series接线

S80A Series产品固定板上带接线端子, 通过端子与产品触点接触通电, 接线方便。

型号选定

S80AS	-	BZ	-	12/24	-	R
[型号]		[蜂鸣器]		[电压]		[颜色]
S80AS		无指定-无蜂鸣器型 BZ指定-内置蜂鸣器型		12/24-DC12V~24V 110-AC110V 220-AC220V		● R-红 ● A-黄 ● G-绿 ● B-蓝