

外径80mm LED长亮/闪亮指示灯

S80 Series



产品规格

S80AL

材 质	灯罩-AS、底座-ABS、反射体-耐热性ABS
使用环境温度	-30°C ~ +50°C
音 量	Max.90dB at 1m
防 护 等 级	IP44
闪 亮 次 数	60~80次/min
符 合	RoHS

- 产品可直接安装到墙面, 无需另配支架
- 采用LED光源, 使用寿命长
- 侧面支架上自带接线端子, 接线方便
- 内置长亮-闪亮选择开关
- 根据使用环境可选择标准型或内置蜂鸣器型



S80AL

S80AL LED长亮/闪亮指示灯

型号	电压	电流	认证	重量	颜色
S80AL	DC12V~24V	Max.145mA	CE	0.26kg	● R-红
	AC110V	35mA		0.35kg	● A-黄
	AC220V	20mA		0.35kg	● G-绿 ● B-蓝

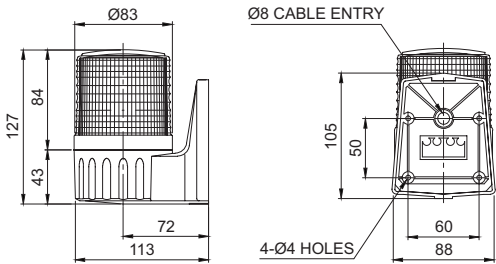
※ DC系列使用电压范围为DC10V~30V

※ CE认证: DC12V~24V

外形图

• S80AL

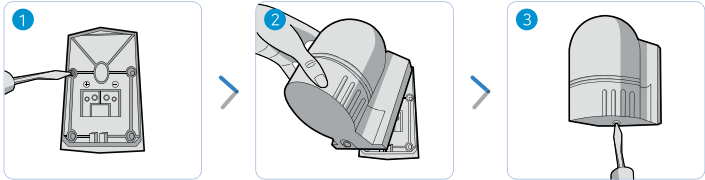
单位: mm



接线信息

- 电源接线: 端子连接型, 在接线端子上连接电源线。
- 本产品无极性, 不分(+)(-)正负极

安装方法



- 1 用螺栓固定安装挂板, 将接线端子上连接电源线。
- 2 底座上端有卡扣可与安装挂板对接, 安装到指定位置。
- 3 固定警示灯底部螺栓即可完成安装。



S80A Series接线

S80A Series产品固定板上带接线用端子, 通过端子与产品上的触点接触, 接线方便。

型号选定

S80AL	-	BZ	-	110	-	R
[型号]		[蜂鸣器]		[电压]		[颜色]
S80AL		无指定-无蜂鸣器型 BZ指定-内置蜂鸣器型		12/24-DC12V~24V 110-AC110V 220-AC220V		● R-红 ● A-黄 ● G-绿 ● B-蓝