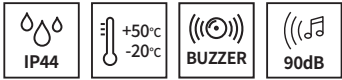


外径80mm灯泡反射镜旋转警示灯

S80 Series



产品规格

S80AR | S80AU

材 质	灯罩-AS、底座-ABS、反射镜-耐热性ABS
使用环境温度	-20°C ~ +50°C
音 量	Max.90dB at 1m
防 护 等 级	IP44
转 速	120~140RPM

- 产品可直接安装到墙面,无需另配支架
- 侧面支架上自带接线端子,接线方便
- 根据使用环境可选择标准型或内置蜂鸣器型



S80AR



S80AU

S80AR / S80AU 灯泡反射镜旋转警示灯

型号	电压	电流	灯泡			认证	重量	颜色
			范围	规格	序号			
S80AR S80AU	DC12V	530mA	12V5W	T16x35 15S	5	CE	0.31kg	● R-红
	DC24V	370mA	24V5W	T16x35 15S	6		0.31kg	● A-黄
	AC110V	80mA	12V5W	T16x35 15S	5		0.50kg	● G-绿
	AC220V	40mA	12V5W	T16x35 15S	5		0.50kg	● B-蓝

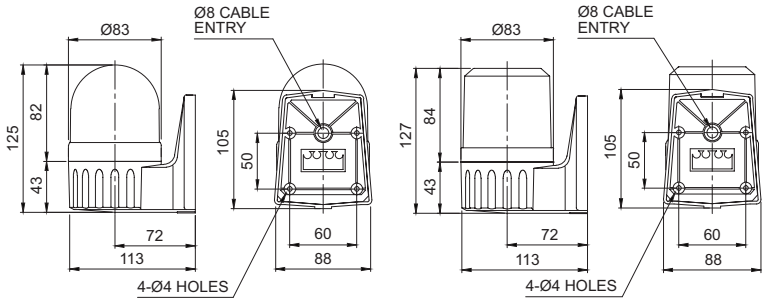
※ CE认证: DC12V、DC24V

外形图

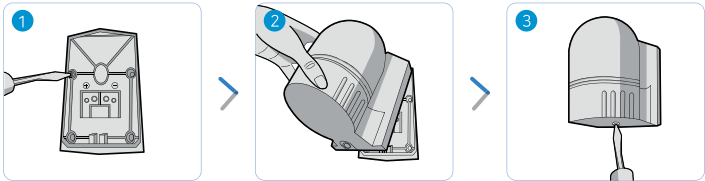
• S80AR

• S80AU

单位: mm



安装方法



- 1 用螺栓固定安装挂板,将接线端子上连接电源线。
- 2 底座上端有卡扣可与安装挂板对接,安装到指定位置。
- 3 固定警示灯底部螺栓即可完成安装。

型号选定

S80AR	-	BZ	-	220	-	R
[型号]		[蜂鸣器]		[电压]		[颜色]
S80AR		无指定-无蜂鸣器型		12-DC12V		● R-红
S80AU		BZ指定-内置蜂鸣器型		24-DC24V		● A-黄
				110-AC110V		● G-绿
				220-AC220V		● B-蓝

接线信息

- 电源线规格
UL1015 AWG18(0.75sq) x 2C 400mm
- DC系列产品的黑色线接负极(-)



S80A Series接线

S80A Series产品固定板上带接线端子,通过端子与产品触点接触通电,接线方便。