

# SED / SD / SMD Series

耐久性、密封性和耐腐蚀性强的船舶/重负荷壁挂式产品



## 产品规格

SED | SD | SMD

材 质 灯罩-PC、底座-Al、保护网-SUS316L、  
反射镜-PC、反射体-耐热性ABS  
电 缆 入 口 1/2" PF  
防 护 等 级 IP66  
底座标准颜色 MUNSELL No. 7.5BG 7/2

- 船舶、重负荷用警示灯和信号音喇叭组成的壁挂式产品
- 采用铝合金底座和PC灯罩材质, 抗震抗冲击性强
- 隔绝水和粉尘的高防护密封性结构
- 根据安装环境要求, 可选择灯泡、LED、氙灯管等多种光源和音源
- 具有独立的端子盒, 方便接线
- 利用产品内部安装的音源开关及音量调节开关, 选择音源和音量大小

- SED Series Ø125mm指示灯 & Max.114dB喇叭
- SD Series Ø150mm指示灯 & Max.114dB喇叭
- SMD Series Ø150mm指示灯 & Max.120dB喇叭

### 1 灯罩

- 采用PC材质, 抗冲击抗震强, 耐久性好
- 灯罩按光源和发光类型可分透光型和散光型



透光型

LED反射镜旋转型(SEDLR)  
灯泡反射镜旋转型(SED)



散光型

LED长亮/闪亮型(SEDL)  
氙灯管爆闪型(SEDs)

### 2 保护网

- 安装耐久性和耐腐蚀性强的不锈钢保护网, 有效防止外部冲击造成的灯罩破损
- 材质: SUS316L

### 3 可选择多种信号音和语音信号

通过20种类的信号音和语音信号, 传递多种多样的具体信息

区分	音组	频道	音源
WS	警告音5音	Ch1	火灾A-ANG音
		Ch2	紧急WA-U音
		Ch3	急救PI-PO音
		Ch4	断续音PI-PI
		Ch5	连续音
WP	特殊警告音5音	Ch1	火灾A-ANG音
		Ch2	紧急电铃声
		Ch3	断续PI-PI音
		Ch4	连续音
		Ch5	7短音1长音
WM	音乐5音	Ch1	快乐我的家
		Ch2	致爱丽丝
		Ch3	布谷鸟华尔兹
		Ch4	钢琴协奏曲
		Ch5	土耳其进行曲
WA	提示音5音	Ch1	电铃声
		Ch2	叮咚音
		Ch3	电话铃声
		Ch4	快速断续音
		Ch5	闪闪的小星星
WV	语音信号5音	Ch1~Ch5	录音内容

## 可选多种光源和发光类型

根据各种工作环境、条件和使用要求, 可选择多种光源的警示灯

基本发光类型如下:

- LED反射镜旋转型
- LED长亮/闪亮型
- 氙灯管爆闪型
- 灯泡反射镜旋转型

### 4 底座

- 采用耐用的铝合金底座。
- 表面经过阳极氧化处理, 耐腐蚀性好。
- 材质: Al

### 5 接线端子盒

- 产品底部设置接线端子盒, 方便接线
- 材质: Al

## 用户订制规格

- LED爆闪型
- LED旋转闪亮型

SED / SD / SMD Series

SED / SD / SMD Series产品类型



**标准型**

- 不带保护网的产品
- 适用于产品灯罩不会受到外部碰撞的环境
- SED / SD / SMD Series



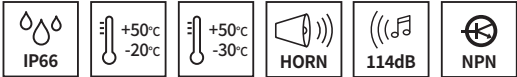
**保护网安装型**

- 带有保护网的产品
- 此设计结构, 可起到保护灯罩的作用
- SEDP / SDP / SMDP Series

SED / SD / SMD Series一览表

区分	SED Series		SD Series		SMD Series	
外径及音量	外径: Ø125, 音量: Max.114dB at 1m		外径: Ø150, 音量: Max.114dB at 1m		外径: Ø150, 音量: Max.120dB at 1m	
材质	灯罩-PC、底座-Al、保护网-SUS316L、反射镜-PC、反射体-耐热性ABS					
防护等级	IP66					
认证	CCS, CE		CE		-	
电缆入口	1/2" PF(3/4" PF尺寸是订制规格)					
安装方法	壁挂型					
	标准型	保护网安装型	标准型	保护网安装型	标准型	保护网安装型
LED 反射镜旋转型						
灯泡 反射镜旋转型	SEDLR SED	SEDLRP SEDP	SDLR SD	SDLRP SDP	SMDLR SMD	SMDLRP SMDP
LED 长亮/闪亮型						
氙灯管爆闪型	SEDL SEDS	SEDLP SEDSP	SDL SDS	SDLP SDSP	SMDL SMDS	SMDLP SMDSP

SED Series



Ø125mm指示灯 & Max.114dB喇叭

SEDLR / SEDLRP LED反射镜旋转警示灯 & 电子信号喇叭

型号	电压	电流	音组及音量	认证	重量	颜色
SEDLR SEDLRP	DC12V	1.7A	•WS-警告音5音: Max.114dB	CCS	•SEDLR DC-3.09kg	● R-红
	DC24V	1.3A	•WP-特殊警告音5音: Max.114dB		AC-3.86kg	● A-黄
	AC110V	330mA	•WM-音乐5音: Max.110dB		•SEDLRP	● G-绿
	AC220V	180mA	•WA-提示音5音: Max.114dB •WV-语音信号5音: 108~113dB		DC-3.34kg AC-4.11kg	● B-蓝

- 转速: 120~140RPM, 外径: Ø125
- 使用环境温度: -20°C ~ +50°C

SEDL / SEDLP LED长亮/闪亮指示灯 & 电子信号喇叭

型号	电压	电流	音组及音量	认证	重量	颜色
SEDL SEDL P	DC12V	2A	•WS-警告音5音: Max.114dB	CCS	•SEDL DC-2.96kg	● R-红
	DC24V	1.5A	•WP-特殊警告音5音: Max.114dB		AC-3.38kg	● A-黄
	AC110V	370mA	•WM-音乐5音: Max.110dB		•SEDL P	● G-绿
	AC220V	200mA	•WA-提示音5音: Max.114dB •WV-语音信号5音: 108~113dB		DC-3.21kg AC-3.63kg	● B-蓝

- 闪亮次数: 60~80次/min(内置长亮-闪亮的选择开关), 外径: Ø125
- 使用环境温度: -30°C ~ +50°C

SEDS / SEDSP 氙灯管爆闪型指示灯 & 电子信号喇叭

型号	电压	电流	氙灯管			音组及音量	认证	重量	颜色
			范围	规格	序号				
SEDS SEDSP	DC12V	2.5A	200V ~550V	EUB0641 -1A(G) U型	48	•WS-警告音5音 : Max.114dB	CCS	•SEDS DC-3.01kg	● R-红
	DC24V	1.4A				•WP-特殊警告音5音 : Max.114dB		AC-3.40kg	● A-黄
	AC110V	360mA				•WM-音乐5音 : Max.110dB		•SEDSP	● G-绿
	AC220V	220mA				•WA-提示音5音 : Max.114dB •WV-语音信号5音 : 108~113dB		DC-3.26kg AC-3.65kg	● B-蓝

- 采用接插式灯管结构, 方便更换灯管
- 闪亮次数: 60~80次/min, 外径: Ø125
- 使用环境温度: -30°C ~ +50°C

SED / SEDP 灯泡反射镜旋转警示灯 & 电子信号喇叭

型号	电压	电流	灯泡			音组及音量	认证	重量	颜色
			范围	规格	序号				
SED SEDP	DC12V	3A	12V15W	G23 15S	17	•WS-警告音5音 : Max.114dB	CCS CE	•SED DC-3.17kg	● R-红
	DC24V	2A	24V15W	G23 15S	18	•WP-特殊警告音5音 : Max.114dB		AC-3.94kg	● A-黄
	AC110V	450mA	12V15W	G23 15S	17	•WM-音乐5音 : Max.110dB		•SEDP	● G-绿
	AC220V	230mA	12V15W	G23 15S	17	•WA-提示音5音 : Max.114dB •WV-语音信号5音 : 108~113dB		DC-3.42kg AC-4.19kg	● B-蓝

- 转速: 120~140RPM, 外径: Ø125
- 使用环境温度: -20°C ~ +50°C

※ CE 认证: DC24V

※ 内装音最大音量基准为WS, WP-Ch1 / WM-Ch4 / WA-Ch4音

※ WV信号音5种是用户指定录音方式, 根据音源音量有所偏差。



SEDLR



SEDL P / SEDSP



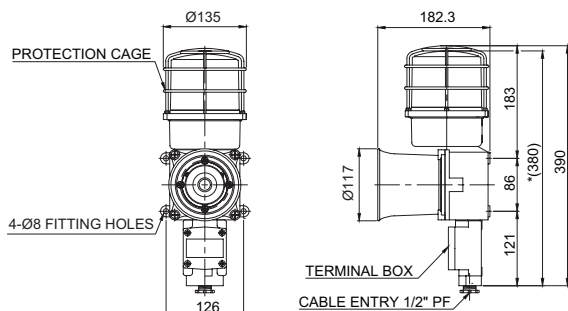
SED

# SED / SD / SMD Series

## 外形图

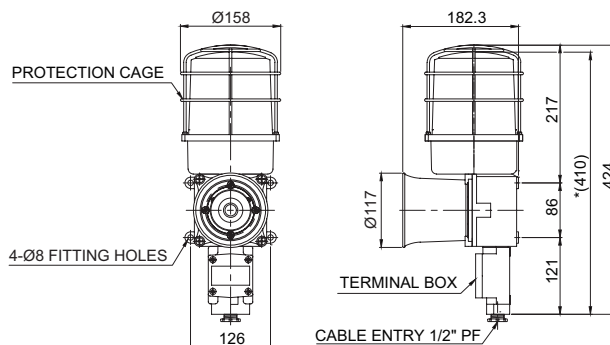
单位: mm

### • SEDLRP / SEDLP / SEDSP / SEDP



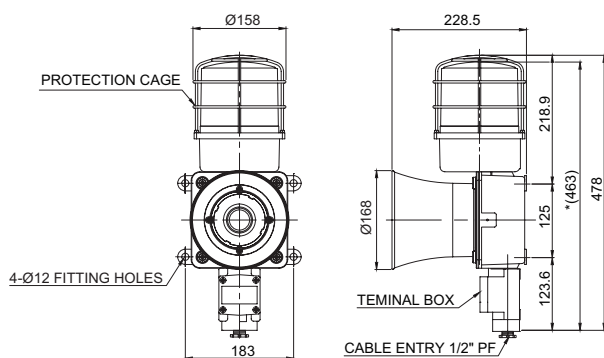
※ \*(380)尺寸是SED Series产品未安装保护网的尺寸。

### • SDLRP / SDLP / SDSP / SDP



※ \*(410)尺寸是SD Series产品未安装保护网的尺寸。

### • SMDLRP / SMDLP / SMDSP / SMDP



※ \*(462)尺寸是SMD Series产品未安装保护网的尺寸。

## 用户订制规格

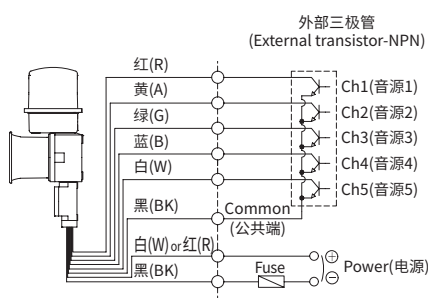
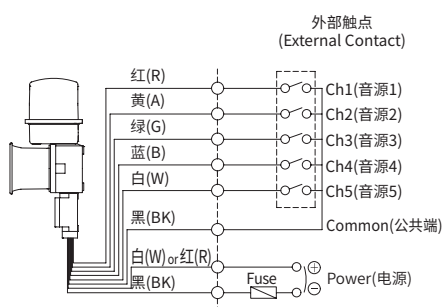
- 填料函安装型
- 3/4" PF 电缆入口(标准型是1/2" PF)
- 音源信号线外部引出型: SED / SD / SMD Series可以用内部开关选择信号音
- 外部接线或三极管接线方式选择音源, 属于客户订购产品, 出库时按客户要求将音源信号线引出产品外提供(管理型号: -LC)
- 黄铜底座产品: SD / SMD Series可订购耐腐蚀性强的黄铜底座产品

※ 出厂时供货颜色为MUNSELL No. 7.5BG 7/2。

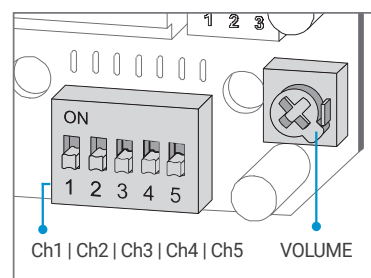
## 音源选择方法及接线图

### • SED / SD / SMD Series-DC/AC

· 订制型号: 利用外部触点产品(LC)



· 标准规格: 利用内部开关选择音源种类, 将各频道开关ON时可以播放相应的信号音。



## 接线信息

· SED、SEDLR、SD、SDLR、SMD、SMDLR产品的黑色线接负极(-)

## 型号选定

SEDLR	-	WA	-	24	-	R
[型号]		[音源]		[电压]		[颜色]
SEDLR / SELLRP / SEDL / SEDLP SEDS / SEDSP / SED / SEDP SDLR / SDLRP / SDL / SDLP SDS / SDSP / SD / SDP SMDLR / SMDLRP / SMDL / SMDLP SMDS / SMDSP / SMD / SMDP		WS-警告音 WP-特殊警告音 WM-音乐 WA-提示音 WV-语音		12-DC12V 24-DC24V 110-AC110V 220-AC220V		● R-红 ● A-黄 ● G-绿 ● B-蓝