

SE Series

耐腐蚀黄铜底座产品



SEL

产品规格

SEL | SE-S | SE

材 质	灯罩-钢化玻璃、内部灯罩-PC、底座-Brass、 保护网-SUS316L、反射镜-PC、 反射体-耐热性ABS
使用环境温度	-40°C ≤ Tamb ≤ +60°C
防 护 等 级	Ex dIIC T6、IP66
技 术 认 证	KIMM
电 缆 入 口	1/2" NPT

- 耐腐蚀黄铜底座的耐压防爆型警示灯/指示灯
- 灯泡、LED、氙气灯光源可供选择
- 具有IP66防护等级的密封性结构
- 底座和接线端子盒一体型结构

SEL LED长亮/闪亮指示灯

型号	电压	电流	认证	重量	颜色
SEL	DC12V~24V	Max.190mA	KIMM	13.29kg	● R-红
	AC110V	50mA		14.26kg	● A-黄
	AC220V	25mA		14.26kg	● G-绿 ● B-蓝

- 采用高亮度LED光源, 经久耐用, 适用于难以更换灯泡的场所
- 内置长亮-闪亮选择开关
- 闪亮次数: 60~80次/min

SE-S 氙灯管爆闪型指示灯

型号	电压	电流	氙灯管			认证	重量	颜色
			范围	规格	序号			
SE-S	DC12V~24V	Max.430mA	200V ~350V	BGA2120	47	KIMM	13.53kg	● R-红
	AC110V	75mA		-BBC			13.51kg	● A-黄
	AC220V	75mA		I型			13.51kg	● G-绿 ● B-蓝

- 采用接插式灯管结构, 方便更换灯管
- 散发强烈的闪光信号, 远距离可视性效果好
- 闪亮次数: 60~80次/min

SE 灯泡反射镜旋转警示灯

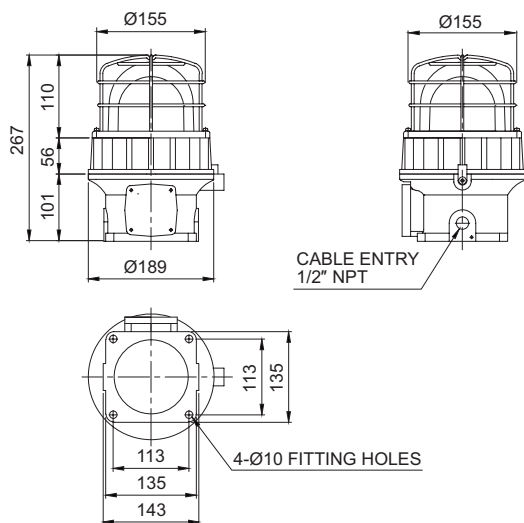
型号	电压	电流	灯泡			认证	重量	颜色
			范围	规格	序号			
SE	DC12V	1A	12V10W	T16x35 15S	9	KIMM	13.35kg	● R-红
	DC24V	1.25A	24V10W	T16x35 15S	10		13.35kg	● A-黄
	AC110V	130mA	12V10W	T16x35 15S	9		13.91kg	● G-绿
	AC220V	65mA	12V10W	T16x35 15S	9		13.91kg	● B-蓝

- 采用多面反射镜结构, 信号光扩散效果好
- 转速: 120~140RPM

外形图

单位: mm

• SEL / SE-S / SE



SE-S



SE

用户订制规格

- 安装防爆填料函(标准产品中不包含防爆填料函)
- 双向2口引入口
- 电缆入口 3/4" NPT、M20 x 1.5

型号选定

SE	-	220	-	R
[型号]		[电压]		[颜色]
SEL		12-DC12V		● R-红
SE-S		24-DC24V		● A-黄
SE		12/24-DC12V~24V(限SEL、SE-S)		● G-绿
		110-AC110V		● B-蓝
		220-AC220V		