

SNE Series



SNELR



SNEL

产品规格

SNELR | SNEL
SNE-S | SNE

| | |
|---------|--|
| 材 质 | 灯罩-钢化玻璃、内部灯罩-PC、底座-Al、 保护网-SUS316L、反射镜-PC、 反射体-耐热性ABS、支架-SUS316L |
| 使用环境温度 | -40°C ≤ Tamb ≤ +60°C -40°C ≤ Tamb ≤ +55°C(KCs) -20°C ≤ Tamb ≤ +55°C(TIIS) |
| 防 护 等 级 | IECEX - Ex db IIC T6 Gb, Ex db op is IIC T6 Gb(with LED) TIIS - Ex d IIC T6 Gb, IP66 ATEX - Ⓢ IIC Ex db IIC T6 Gb Ⓢ IIC Ex db op is IIC T6 Gb(with LED) NEPSI、CCC - Ex db IIC T6 Gb, IP66 KCs - Ex d IIC T6 IP66 |
| 技 术 认 证 | IECEX、ATEX、NEPSI、KCs、CCS、CCC(F)、 TIIS、CCC |
| 电 缆 入 口 | 1/2" NPT |
| 底座标准颜色 | MUNSELL No. 7.5BG 7/2 |

- 小型、轻量耐压防爆型警示灯/指示灯
- 灯泡、LED、氙灯管中可选择光源
- 耐久力优良的铝合金底座结构, 内部装有接线用端子台
- IP66密封性优良的结构设计
- 底座和接电源线用端子盒一体型结构

※适用电压 AC120V: AC110V~120V、AC230V: AC220V~230V

SNELR LED反射镜旋转警示灯

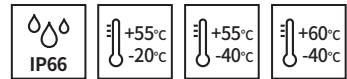
| 型号 | 电压 | 电流 | 认证 | 重量 | 颜色 |
|-------|--------|-------|----|--------|----------------------------------|
| SNELR | DC12V | 170mA | | 3.15kg | ● R-红 ● A-黄 ● G-绿 ● B-蓝 |
| | DC24V | 120mA | | 3.15kg | |
| | AC120V | 30mA | | 3.85kg | |
| | AC230V | 20mA | | 3.85kg | |

- 采用LED聚光结构和多面反射镜, 上下左右各个方位可视性好。
- 转速: 120~140RPM

SNEL LED长亮/闪亮指示灯

| 型号 | 电压 | 电流 | 认证 | 重量 | 颜色 |
|------|-----------|----------|----|--------|----------------------------------|
| SNEL | DC12V~24V | Max.90mA | | 3.65kg | ● R-红 ● A-黄 ● G-绿 ● B-蓝 |
| | AC120V | 30mA | | 4.30kg | |
| | AC230V | 20mA | | 4.30kg | |

- 采用高亮度LED光源, 经久耐用, 适用于难以更换灯泡的场所。
- 内置长亮-闪亮选择开关。
- 闪亮次数: 60~80次/min



SNE-S 氙灯管爆闪型指示灯

| 型号 | 电压 | 电流 | 氙灯管 | | | 认证 | 重量 | 颜色 |
|-------|-----------|-----------|---------------|---------|----|----|--------|----------------|
| | | | 范围 | 规格 | 序号 | | | |
| SNE-S | DC12V~24V | Max.390mA | 200V ~350V | BGA2120 | 47 | | 3.60kg | ● R-红 |
| | AC120V | 100mA | | -BBC | | | 4.25kg | ● A-黄 |
| | AC230V | 60mA | | I型 | | | 4.25kg | ● G-绿 ● B-蓝 |

- 采用接插式灯管结构, 方便更换灯管。
- 散发强烈的闪光信号, 远距离可视性效果好。
- 闪亮次数: 60~80次/min

SNE 灯泡反射镜旋转警示灯

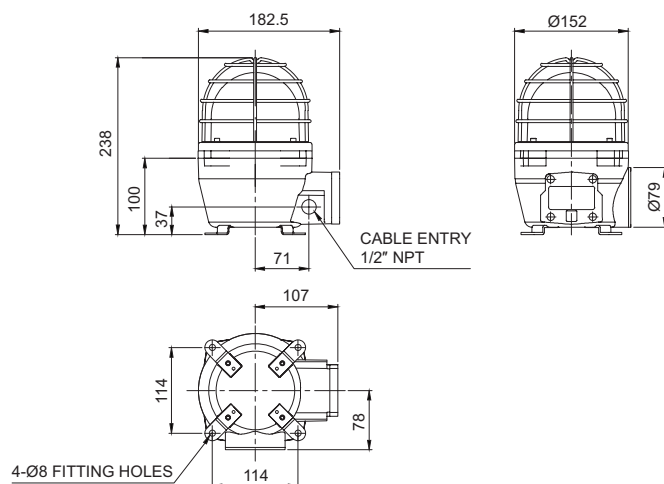
| 型号 | 电压 | 电流 | 灯泡 | | | 认证 | 重量 | 颜色 |
|-----|--------|-------|--------|---------|----|----|--------|-------|
| | | | 范围 | 规格 | 序号 | | | |
| SNE | DC12V | 1.3A | 12V15W | G23 15S | 17 | | 3.25kg | ● R-红 |
| | DC24V | 690mA | 24V15W | G23 15S | 18 | | 3.25kg | ● A-黄 |
| | AC120V | 160mA | 12V15W | G23 15S | 17 | | 3.95kg | ● G-绿 |
| | AC230V | 90mA | 12V15W | G23 15S | 17 | | 3.95kg | ● B-蓝 |

- 采用多面反射镜结构, 信号光扩散效果好。
- 转速: 120~140RPM

外形图

单位: mm

• SNELR / SNEL / SNE-S / SNE



型号选定

| SNE | - | 230 | - | R | - | IECEx |
|-------|---|------------------------------|---|-------|---|------------|
| [型号] | | [电压] | | [颜色] | | [防爆认证] |
| SNELR | | 12-DC12V | | ● R-红 | | IECEx |
| SNEL | | 24-DC24V | | ● A-黄 | | ATEX |
| SNE-S | | 12/24-DC12V~24V(限SNEL、SNE-S) | | ● G-绿 | | KCS |
| SNE | | 120-AC120V | | ● B-蓝 | | TIIS |
| | | 230-AC230V | | | | CCC(NEPSI) |

用户订制规格

- 安装防爆填料函(标准产品中不包含防爆填料函)。
- 双向2口引入口
- 电缆入口规格 M20 x 1.5
- DC48V电压规格 (KCS、TIIS除外)



SNE-S



SNE