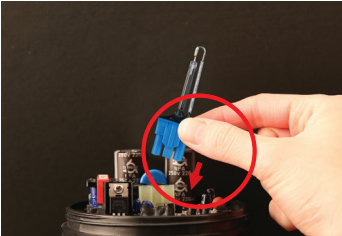




S80S



S80SM

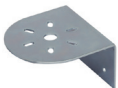


氙灯管更换方法

接插型组装结构, 便于更换备件。  
为保证安全, 切断电源30分钟后进行更换。

用户订制规格

- AC电压系列(S80SM)
- 壁挂式支架(S80S): 电源线引出口在中间或墙面的结构。



壁挂式支架  
TWS80



壁挂式支架  
TWA80

产品规格

S80S | S80SM

材 质 灯罩-AS、底座-ABS

使用环境温度 -30°C ~ +50°C

防 护 等 级 IP54

闪 亮 次 数 60~80次/min

- 外径80mm的氙灯管爆闪警示灯
- 瞬间发光效率高, 散发近乎自然光的信号光, 在室外远距离可视性好
- 氙灯管采用接插型组装结构, 便于更换备件

S80S 氙灯管爆闪指示灯

型号	电压	电流	氙灯管			认证	重量	颜色
			范围	规格	序号			
S80S	DC12V~24V	Max. 490mA	220V~350V	BGA2120-BBC	47	CE	0.21kg	● R-红
	AC110V	100mA		I型			0.21kg	● A-黄
	AC220V	90mA		I型			0.21kg	● G-绿

※ DC系列使用电压范围为DC10V~30V

※ CE认证: DC12V~24V

S80SM 磁铁吸附型氙灯管爆闪指示灯

型号	电压	电流	氙灯管			认证	重量	颜色
			范围	规格	序号			
S80SM	DC12V~24V	Max. 490mA	220V~350V	BGA2120-BBC	47	CE	0.24kg	● R-红
				I型			0.24kg	● A-黄
				I型			0.24kg	● G-绿

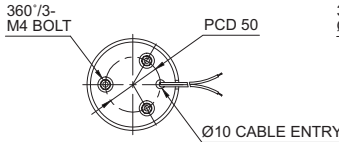
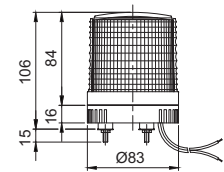
※ DC系列使用电压范围为DC10V~30V

※ CE认证: DC12V~24V

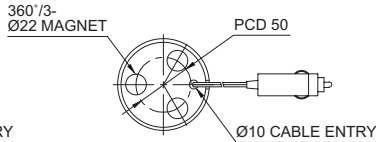
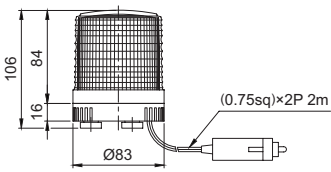
外形图

单位: mm

• S80S



• S80SM



接线信息

- 电源线规格(S80S) UL1015 AWG18(0.75sq) x 2C 400mm
- 电源线规格(S80M)采用车载充电器插头, IEC42(0.75sq) x 2P 2m
- 本产品无极性, 不分(+)(-)正负极

型号选定

S80S	-	12/24	-	R
[型号]		[电压]		[颜色]
S80S S80SM		12/24-DC12V~24V 110-AC110V 220-AC220V		● R-红 ● A-黄 ● G-绿 ● B-蓝